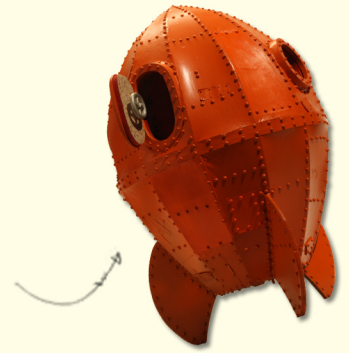


FABRIQUE UNE FUSÉE

FABRIQUE TA PROPRE FUSÉE WALLACE ET GROMIT

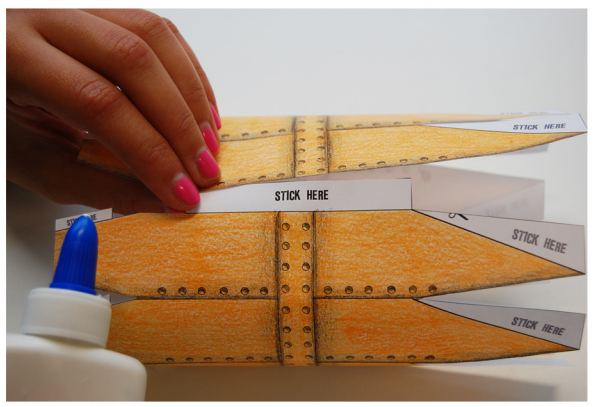
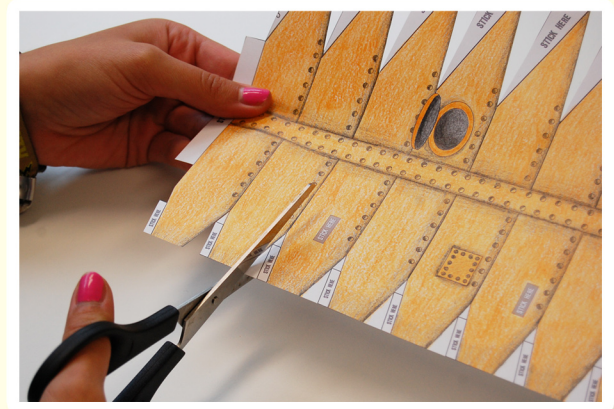
LES CHOSES DONT TU AURAS BESOIN :

- DE LA COLLE
- UNE PAIRE DE CISEAUX
- DES CRAYONS OU FEUTRES DE COULEUR.



ÉTAPE 1

IMPRIME LES PAGES "LE CORPS DE LA FUSÉE", "LES EMPENNAGES" ET "LES SILHOUETTES DE WALLACE ET GROMIT". COLORIE-LES COMME TU LE SOUHAITES, PUIS DÉCOUPE ATTENTIVEMENT LES CONTOURS DE LA FUSÉE.



ÉTAPE 2

ENROULE LA FUSÉE AUTOUR D'UN TUBE ET COLLE LES LANGUETTES ENTRE ELLES.

ÉTAPE 3

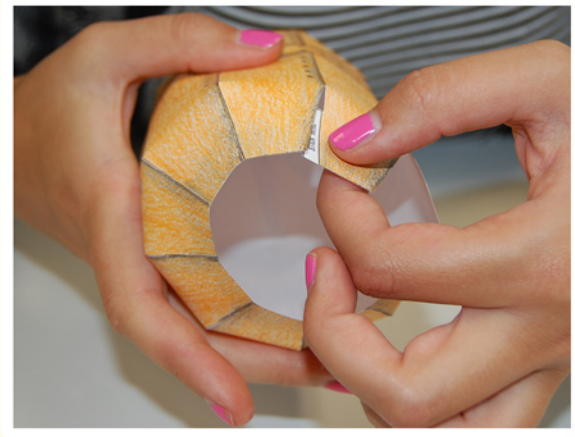
RELIE LES EXTRÉMITÉS POINTUES DE CHAQUE PARTIE DE LA FUSÉE ET COLLE-LES OÙ EST ÉCRIT "COLLER ICI" (LE DERNIER BORD EST UN PEU DÉLICAT À COLLER, FAIS-LE GLISSER SOUS LES AUTRES EXTRÉMITÉS).



FABRIQUE UNE FUSÉE

ÉTAPE 4

FAIS LA MÊME CHOSE AVEC LE FOND DE LA FUSÉE. RELIE LES EXTRÉMITÉS ET COLLE-LES GRÂCE AUX LANGUETTES.



ÉTAPE 5

À PRÉSENT, LE CORPS DE TA FUSÉE EST PRÊT. IL EST TEMPS DE S'OCCUPER DES EMPENNAGES. PLIE EN DEUX LA PAGE "EMPENNAGES" SUR LES POINTILLÉS. PUIS DÉCOUPE SOIGNEUSEMENT CHAQUE EMPENNAGE.

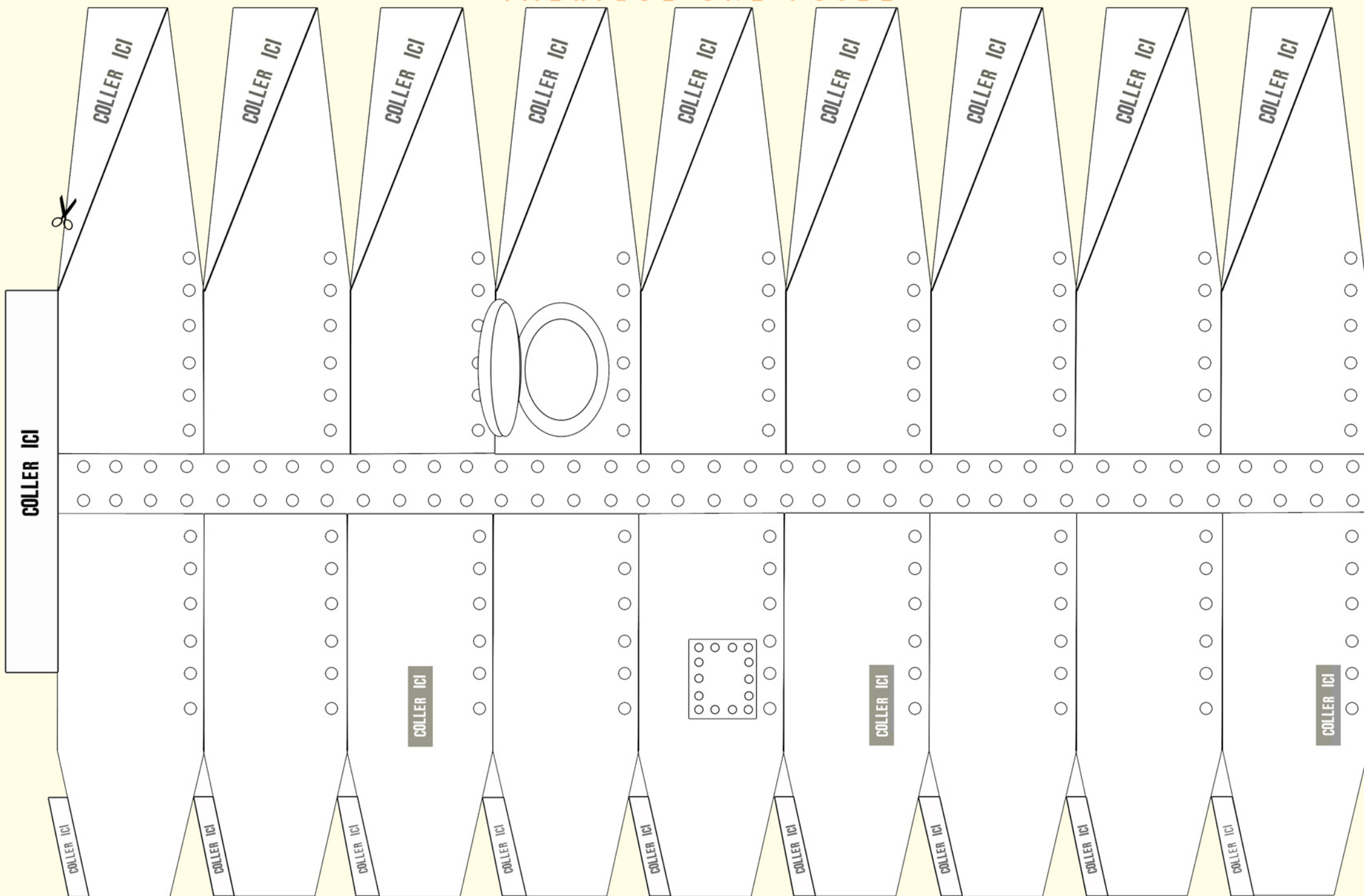
ÉTAPE 6

COLLE LES LANGUETTES DE LA FUSÉE OÙ EST ÉCRIT "COLLER ICI" (ASSURE-TOI QUE LES INDICATIONS "PLIER ET COLLER" SONT À L'INTÉRIEUR DE LA FUSÉE, DE MANIÈRE À CE QUE TU NE LES VOIES PAS). ET MAINTENANT TA FUSÉE EST TERMINÉE !



COLORIE TES PERSONNAGES DE WALLACE ET GROMIT ET PLACE-LES FIÈREMENT AVEC LA FUSÉE SUR TA LUNE.

FABRIQUE UNE FUSÉE



COLLER ICI

COLLER ICI

COLLER ICI

COLLER ICI

COLLER ICI

COLLER ICI

COLLER ICI

COLLER ICI

COLLER ICI

COLLER ICI

COLLER ICI

COLLER ICI

COLLER ICI

COLLER ICI

COLLER ICI

COLLER ICI

COLLER ICI

COLLER ICI

COLLER ICI

COLLER ICI

COLLER ICI

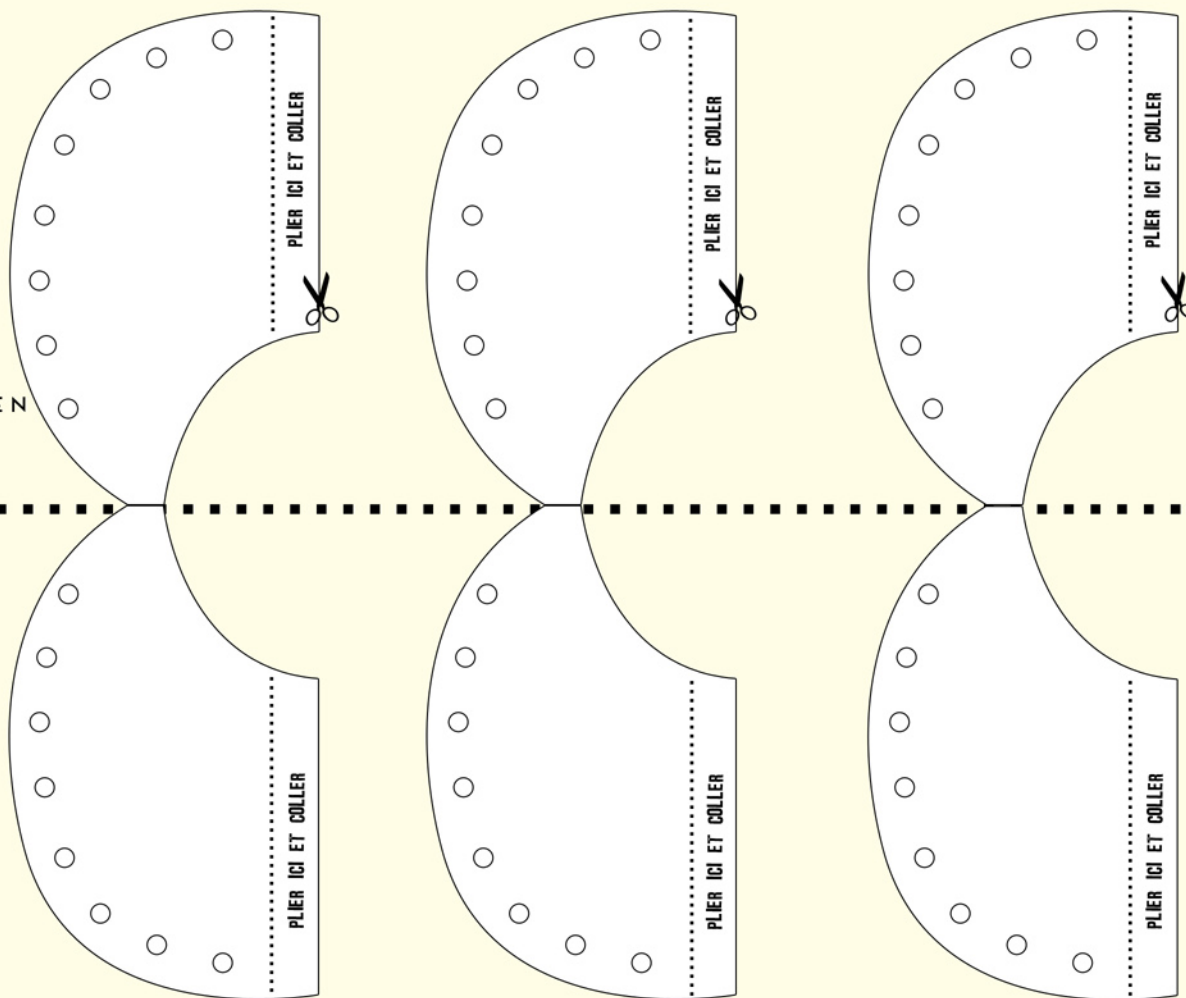
COLLER ICI

COLLER ICI

CORPS DE LA FUSÉE

FABRIQUE UNE FUSÉE

LES EMPENNAGES



PLIE LA LIGNE EN
POINTILLÉS ET
DÉCOUPE LES
EMPENNAGES

FABRIQUE UNE FUSÉE

LES SILHOUETTES DE
WALLACE ET GROMIT



LA LUNE

