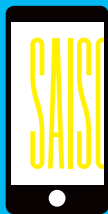


LES2SCÈNES

SCÈNE
NATIONALE
DE BESANÇON

SAISON 2017-2018





NOUVEAU! Programme interactif

Téléchargez l'application SnapPress sur votre Smartphone, « snapez » la page du spectacle et accédez à une expérience en réalité augmentée vers des contenus exclusifs : photos, vidéo, musique, achat de vos billets, actualité des spectacles.

Pour commencer l'expérience, snapez la couverture de cette brochure !

SAFARI

CONNECTONS -NOUS



Webzine

Sur www.les2scenes.fr, retrouvez également le webzine : celui-ci permet d'aller plus loin en proposant des interviews, des portraits ou en revenant sur vos projets.

Vous avez la parole ! Emparez-vous de cet espace en partageant votre regard sur les spectacles : critiques, textes, dessins, photos... Envoyez-nous vos contenus à communication@les2scenes.fr.



@Les2Scenes

L'actualité au jour le jour sur notre saison (vidéos, photos, presse, événements...).



@les2Scenes

Le monde culturel en partage et en instantané.



@les_2_scenes

Un aperçu, tout en photographie, des instants de vie qui jaillissent au sein de nos théâtres.



Newsletters

Inscrivez-vous sur notre site pour ne louper aucun rendez-vous !



My Wonderland

À partir du 1^{er} novembre, téléchargez *My Wonderland* et partagez le merveilleux de votre quotidien. Cette application pour Smartphone est un outil numérique et utopique autour de la création de Céline Schnepf, *Wonderland* (p. 20).

SOMMAIRE

p. 2 CONNECTONS-NOUS

p. 3 ÉDITO

p. 4 CRÉATION

p. 6 AVEC VOUS

p. 8 SUR LE TERRITOIRE

p. 10 BIENVENUE     

p. 11 CINÉMA

p. 12 LA SAISON

p. 14 LES SPECTACLES

p. 54 ABONNEZ-VOUS

p. 55 TARIFS

p. 56 EN PRATIQUE

p. 58 ÉQUIPE

p. 60 CALENDRIER

ET DEMAIN ?

Les 2 Scènes, Scène nationale de Besançon, ont pour objectif d'organiser la rencontre entre vous et les œuvres créées par des artistes d'ici et d'ailleurs. À leur manière, ils nous livrent un regard sur le monde, sur la condition humaine; au travers d'expériences, ils partagent leurs tourments, leurs histoires, leurs colères, leurs espoirs et fabriquent les conditions d'un rapport différent au monde. Au-delà de nous divertir, les spectacles et les films nous interrogent, nous éveillent au monde, nous arment pour choisir notre vie, bousculent les idées reçues et nous aident à formuler ce que nous voulons en commun. La culture permet à chacun de développer une appétence, une curiosité, une ouverture à l'autre, à l'inconnu, à l'inattendu.

Cette Scène nationale est née d'une volonté politique de l'État et de la Ville de Besançon de fusionner L'Espace et Le Théâtre musical. Aujourd'hui, le projet s'incarne sur le territoire par de nombreuses actions construites très souvent avec des partenaires au profit des habitants et est reconnu pour son soutien à la création à l'échelle nationale. En cinq ans, vos retours très positifs et encourageants, la fréquentation qui ne cesse d'augmenter, le décroisement des publics et l'augmentation du nombre de personnes concernées par les propositions de la Scène nationale (spectacles, ateliers, débats, rencontres, conférences...) confirment les choix des collectivités.

Alors, malgré les tensions politiques, économiques et sociales sur le plan national et le plan local, nous avons envie de croire que la construction d'un présent partagé, le bien-être des citoyens et la liberté d'expression ne seront pas sacrifiés au profit d'une pensée uniforme et d'une logique uniquement comptable qui ne sauraient donner à chacun l'élan nécessaire pour être acteur de sa vie.

Anne Tanguy, mai 2017

CRÉATION

Comme chaque saison, au moment où nous vous présentons le programme, plusieurs spectacles ne sont pas encore créés. Les 2 Scènes accompagnent le travail de recherche et de création d'artistes de la région et d'ailleurs qui reflète ainsi les principaux courants de la production actuelle.

ARTISTES ASSOCIÉS

Un spectacle attendu depuis trois ans: les vingt premières représentations de *L'Absolu*, de **Boris Gibé**, auront lieu sous le Silo, à Besançon (p.14).

Charlotte Nessi retrouve une quinzaine d'enfants devenus grands, issus d'ateliers menés il y a dix ans, pour créer avec eux la comédie musicale *Into the Woods*. Les premières représentations auront lieu à Besançon avant de jouer à l'Opéra de Paris (p.17).

Céline Schnepf, qui dirige la compagnie bisontine *Un château en Espagne*, s'entoure d'une belle équipe de chanteurs, comédiens et musiciens pour *Wonderland* (p.20), adaptation très engagée d'*Alice au pays des merveilles*.

Après *L'Après-midi d'un faune* et *Le Sacre du printemps*, **Dominique Brun** clôture un cycle autour des Ballets russes et de la figure de Nijinski avec la création de *Jeux* (sur la musique de Debussy). Une création au croisement de l'histoire de la danse et de la danse contemporaine (p.23).

L'Orchestre Victor Hugo dirigé par Jean-François Verdier nous promet encore une belle saison symphonique aux 2 Scènes (p.20, p.26, p.30, p.38, p.41, p.46 et p.48).



SOUTIEN À LA CRÉATION



Les 2 Scènes accompagnent aussi la création des spectacles suivants : **Jeanne et la chambre à airs**, mis en scène par Christian Duchange - compagnie l'Artifice ; **Oscyl**, chorégraphié par Héra Fattoumi et Éric Lamoureux - Viadanse CCN de Belfort ; **L'Âge des ronces**, d'Augustin Rebetez ; **La Vase**, écrit et mis en scène par Pierre Meunier - compagnie La Belle Meunière ; **Sous la peau**, chorégraphié par Nathalie Pernette et **Calamity Cabaret**, inventé par Camille Boitel.

CRÉATION



LA CO[OPÉRA]TIVE

Pour inventer de nouveaux modes de collaborations professionnelles qui permettent de construire plus solidement les projets de créations lyriques, nous avons mis en place la co[opéra]tive, avec le Théâtre de Cornouaille - Scène nationale de Quimper, Le Bateau feu - Scène nationale de Dunkerque et le Théâtre impérial de Compiègne. Après **Les Noces de Figaro** et **Gianni Schicchi**, nous présenterons **Rinaldo**, (p. 33) de Haendel à Besançon et vingt dates en tournée en France, en Belgique et en Suisse.

AVEC VOUS

Au-delà du plaisir et de la découverte des spectacles, l'équipe des 2 Scènes met tout en œuvre pour vous convier au cœur du projet artistique.



VOUS POUR TOUS

Chaque spectacle, en prise avec notre monde, est l'occasion d'interroger la ville, la société, ce que nous sommes, face à nous-même et face aux autres. Chaque démarche de création permet d'imaginer des actions artistiques et des projets pour vous, d'ouvrir des espaces de débat en vous proposant de rencontrer les artistes, de visiter les théâtres, de découvrir ou approfondir une pratique artistique, de prolonger votre expérience de spectateur.

ATELIERS DE PRATIQUE ARTISTIQUE

En lien avec les artistes programmés, venez découvrir ou approfondir une pratique artistique.

RENCONTRES

Prolongez le temps du spectacle pour échanger avec les artistes, comédiens, danseurs, circassiens, musiciens, metteurs en scène, chorégraphes, dramaturges...

SUR MESURE

AVANT-PROPOS

En amont de la représentation, profitez d'un éclairage sur les œuvres : la petite et la grande histoire, les auteurs, les compositeurs.

CONFÉRENCES

Allez plus loin sur les thématiques abordées, les démarches artistiques, confrontez les œuvres à d'autres prises de parole.

EXPOSITIONS

Poussez la curiosité et la découverte en profitant d'expositions en lien avec la programmation.

CINÉ SCÈNES

Interrogez le rapport que le cinéma entretient avec les arts de la scène.

PAUSES-DÉJ' MUSICALES

Une fois par mois, entre 12h30 et 13h30, venez découvrir une œuvre, un courant, un compositeur et écouter de la musique. Chaque pause-déj' est une introduction au prochain concert de l'Orchestre *Victor Hugo*. Apportez votre déjeuner, on s'occupe du café !
1^{er} étage du Théâtre Ledoux
entrée libre - durée 1h

VISITES DES THÉÂTRES

Suivez le guide et faufilez-vous dans les recoins habituellement inaccessibles au public : les cintres, le plateau, les loges, les espaces techniques... pour découvrir les coulisses du Théâtre Ledoux ou de l'Espace.

SUR MESURE

L'équipe des relations avec les publics s'attache tout au long de la saison à accompagner la rencontre entre les œuvres et les publics, à développer la curiosité et la sensibilité, à susciter le désir, à donner l'envie de franchir les portes des théâtres et du cinéma. En dialogue avec les artistes et avec vous, écoles, collèges, lycées, entreprises, amicales, associations, collectivités, universités, travailleurs sociaux, groupes d'amis, amateurs, elle imagine des projets sur mesure et un programme riche que vous êtes invités à partager.

CONTACT

Relations avec les publics

Aline Borgogno,
Anne Bouchard,
Marie-Charlotte Madelon
relationspubliques@les2scenes.fr
ou prenom.nom@les2scenes.fr
03 81 87 85 85

RETROUVEZ LES INFORMATIONS DÉTAILLÉES DÈS LE MOIS DE SEPTEMBRE. OUVREZ L'ŒIL !

Et tout au long de l'année, snappez les pages des spectacles pour suivre l'actualité des actions (rencontres, ateliers, expositions...) grâce à l'application SnapPress (voir 2^e de couverture).



SUR LE TERRITOIRE

Fabrique de liens et d'échanges, les 2 Scènes construisent au quotidien des projets avec les partenaires du territoire.

JAZZ / BE JAZZ

Cyclop Jazz Action, la Rodia et les 2 Scènes s'associent pour vous proposer une saison jazz à Besançon. Une nouvelle dynamique autour du jazz d'aujourd'hui avec une dizaine de concerts et des actions de médiation. Retrouvez le programme complet dès le mois de septembre.

THÉÂTRE EN PARTAGE

Depuis de nombreuses années, la Scène nationale et le **Centre dramatique national** entretiennent un partenariat artistique pour faire découvrir aux spectateurs des artistes phares du paysage théâtral contemporain. Cette saison, le spectacle *La Vase*, de Pierre Meunier, sera co-produit par les deux institutions bisontines et présenté conjointement ; *Bérénice*, dernière création de Célie Pauthé, programmée par le CDN, sera proposée aux abonnés des 2 Scènes et *La Cantatrice chauve*, programmée par les 2 Scènes, sera ouverte aux abonnés du CDN.

MUSIQUE / TOURNÉE CONTEMPORAINE

Avec l'envie de faire découvrir des artistes de la scène musicale contemporaine au public de Bourgogne-Franche-Comté, la **Cité de la Voix de Vézelay, Why Note - Dijon** et les 2 Scènes ont choisi d'organiser une minitournée des concerts suivants : *Dodo en Do (dièse)*, Récital de l'Ensemble de musique interactive et *Miroirs des formants*. Dans l'esprit d'un compagnonnage, chaque artiste sera présenté en musique par un ou deux étudiants de l'**École supérieure de musique Bourgogne-Franche-Comté**, qui auront pour défi de concevoir un prélude de quelques minutes.

OPÉRA

CINÉMA

LYCÉENS ET APPRENTIS AU CINÉMA

Ce dispositif, initié par la **région Bourgogne-Franche-Comté**, est coordonné et animé par l'équipe cinéma des 2 Scènes qui souhaite partager sa passion du 7^e art avec les apprentis et lycéens de Franche-Comté. Les élèves auront l'occasion de découvrir dans **les salles et le circuit itinérant de la région** des œuvres cinématographiques majeures. Au programme cette saison, *M le maudit*, de Fritz Lang, *De battre mon cœur s'est arrêté*, de Jacques Audiard, *Match Point*, de Woody Allen et *Fatima*, de Philippe Faucon.

ATELIER THÉÂTRE PLANOISE

Pour répondre aux demandes formulées par les jeunes collégiens et lycéens de Planoise, un atelier théâtre est mis en place avec les **collèges Diderot et Voltaire**, les **lycées Victor Hugo et Tristan Bernard**, l'**association d'aide aux devoirs (PARI)** et les 2 Scènes, en tant que structure culturelle de proximité. Cet atelier accompagnera les élèves de la 4^e à la seconde.

ÉTUDIANTS À L'OPÉRA

Depuis plusieurs années, le **groupe Caisse des Dépôts** soutient les 2 Scènes et invite les étudiants de Besançon et de Franche-Comté à découvrir un opéra. Cette saison, les étudiants ont rendez-vous avec *Traviata* - vous méritez un avenir meilleur.

ET AUSSI...

Compagnie Pernette - Jours de danse
Centre chorégraphique national Bourgogne-Franche-Comté à Belfort
- Dominique Brun et Nathalie Pernette
Musée des Maisons comtoises de Nancray - Nuits des musées
Musées de la Ville de Besançon
- Nuits des musées
Bien urbain / Association Juste Ici
- *Remote Besançon*
Ensemble Justiniana - Chœur d'enfants de Planoise
Théâtre Edwige-Feuillère, L'ABC
- Bus *Rinaldo* et *Traviata*
CND - Rencontre nationale Danse en amateur et répertoire
Association Dansons Besançon
- Festival Danse & Cinéma
Médiathèque Pierre Bayle - *L'Absolu*
Médiathèque Nelson-Mandela
- *Wonderland*
Lycée Granvelle de Dannemarie-sur-Crête et **collège Diderot de Besançon** - Établissements jumelés
Lycée Ledoux et **collèges Victor-Hugo, Proudhon, Voltaire et Entre-Deux-Velles de Saône** - Options et ateliers
Centre hospitalier de Novillars
Conservatoire du Grand Besançon
IUT Info-Com Besançon
IRTS / AFTC
Association Miroirs de Femme
AEMO prévention spécialisée
Association des Paralysés de France Ville de Besançon - Parcours culturels
Département du Doubs - Collège au spectacle vivant
Ministère de la Culture et de la Communication
- Résidence de Boris Gibé
Onda - Convention musique Thierry Balasse et Sylvain Rifflet
Inspection académique, rectorat - Réseau Canopé

BIEN- VENUE



L'équipe des 2 Scènes est attentive à l'accessibilité des spectacles pour tous les publics. Afin que nous puissions vous accueillir dans les meilleures conditions, seul ou en groupe, la réservation est obligatoire auprès de la billetterie. Pour un accompagnement ou un projet plus approfondi, vous pouvez également contacter l'équipe des relations avec les publics ou l'équipe cinéma.

CONTACT

Billetterie

billetterie@les2scenes.fr | 03 81 87 85 85

Relations avec les publics

relationspublics@les2scenes.fr

Cinéma

cinema@les2scenes.fr



PUBLIC NON-VOYANT OU MALVOYANT

De nombreux spectacles (sonores ou à texte) et la majorité de la programmation musicale sont accessibles.



Certains spectacles ou films de notre programmation sont proposés en audiodescription, en lien avec l'association Les Souffleurs de mots. Un accompagnement spécifique est également proposé : ateliers, rencontres, visites tactiles des décors... Cette saison, vous sont proposés en audiodescription : *La Cantatrice chauve* (p. 15), *Bérénice* (p. 29) et *Traviata* (p. 34). D'autres propositions autour du spectacle vivant et du cinéma sont à venir.



PUBLIC À MOBILITÉ RÉDUITE

Tous les espaces du Théâtre Ledoux et de l'Espace sont accessibles (à l'exception des 1^{er} et 2^e étages du Théâtre Ledoux).



PUBLIC EN SITUATION DE HANDICAP MENTAL ET PSYCHIQUE

Pour tout renseignement, accueil, découverte des lieux ou accompagnement autour de la programmation, n'hésitez pas à contacter l'équipe des relations avec les publics ou la billetterie.



PUBLIC SOURD ET MALENTENDANT

Notre programmation comprend un nombre important de spectacles visuels (danse, cirque, théâtre...). Par ailleurs, certains spectacles en langue étrangère, surtitrés, permettent d'avoir accès au texte.



Nos guichets sont équipés d'un amplificateur de boucle à induction magnétique, nos salles d'une boucle à induction magnétique et nous disposons de boucles magnétiques individuelles, sur réservation et sous réserve d'un appareil disposant de la position T active.



Accompagnement spécifique en LSF - langue des signes -, en partenariat avec l'association Sors des mains d'tes poches, sur certains spectacles et films : accueil, ateliers de pratique, rencontres avec les équipes artistiques, visites...

BIENVEINUL

CINÉMA

De la création contemporaine au patrimoine, des grands auteurs à la découverte des talents émergents, la programmation est à découvrir au Kursaal et à l'Espace toute l'année. Une sélection pour l'enfance et la jeunesse accompagne ces chemins ouverts dans le septième art pendant les Vacances au cinéma, programmation accessible dès l'âge de 2 ans et à partager en famille.




Retrouvez toute la programmation cinéma sur notre site ou dans les livrets.




LA SAISON

 **À découvrir avec vos enfants!**
Pour les plus grands, l'équipe est à votre écoute pour vous conseiller.

OPÉRA & THÉÂTRE MUSICAL

<i>Into the Woods</i>	Ensemble Justiniana	Dès 8 ans	p. 17	
<i>Wonderland</i>	Céline Schnepf		p. 20	
<i>Jeanne et la chambre à airs</i>	Christian Duchange	Dès 8 ans	p. 27	
<i>Rinaldo</i>	G. F. Haendel / Claire Dancoisne / Bertrand Cuiller	Dès 11 ans	p. 33	
<i>Traviata - vous méritez un avenir meilleur</i>	Benjamin Lazar		p. 34	

DANSE

<i>UNTITLED_ I will be there when you die</i>	Alessandro Sciarroni	Dès 6 ans	p. 15	
<i>Rosas danst Rosas</i>	Anne Teresa De Keersmaeker		p. 18	
<i>Jeux</i>	Dominique Brun		p. 23	
<i>Oscyl</i>	Héla Fattoumi & Éric Lamoureux		p. 30	
<i>Cheptel</i>	Michel Schweizer		p. 32	
<i>Festival danse et cinéma</i>				
<i>Sous la peau</i>	Nathalie Pernette		p. 40	
<i>Danse en amateur et répertoire 12^e rencontre</i>	Centre national de la danse		p. 47	

THÉÂTRE

<i>La Cantatrice chauve</i>	Jean-Luc Lagarce		p. 15	
<i>Wonderland</i>	Céline Schnepf		p. 20	
<i>L'Âge des ronces</i>	Augustin Rebetez		p. 25	
<i>Bérénice</i>	Célie Pauthe		p. 29	
<i>Blanche-Ébène</i>	Laurie Cannac	Dès 9 ans	p. 35	
<i>La Vase</i>	Pierre Meunier & Marguerite Bordat		p. 35	
<i>Wax</i>	Renaud Herbin	Dès 3 ans	p. 41	
<i>Compassion. L'histoire de la mitrailleuse.</i>	Milo Rau		p. 43	
<i>Calamity Cabaret</i>	Camille Boitel		p. 44-45	
<i>Le Prémabule des étourdis</i>	Estelle Savasta	Dès 6 ans	p. 47	
<i>Remote Besançon</i>	Rimini Protokoll		p. 49	

CIRQUE

<i>L'Absolu</i>	Boris Gibé		p. 14
<i>UNTITLED_ I will be there when you die</i>	Alessandro Sciarroni	Dès 6 ans	p. 15
<i>La Cosa</i>	Claudio Stellato	Dès 9 ans	p. 22
<i>Respire</i>	Compagnie Circoncentrique	Dès 5 ans	p. 37
<i>Effet Bekkrell</i>	Groupe Bekkrell	Dès 6 ans	p. 42

MUSIQUE

N'hésitez pas à faire découvrir toutes les musiques à vos enfants!

<i>Riddles</i>	Laurent de Wilde & Ray Lema		p. 16
<i>The Grain Show</i>	Louis Jucker & Augustin Rebetez		p. 16
<i>Art Sonic</i>	Sylvain Rifflet / Joce Mienniel		p. 19
<i>Ainsi parla... Papageno</i>	Orchestre Victor Hugo		p. 20
<i>West</i>	Vincent Courtois		p. 22
<i>Le Messie</i>	Jordi Savall		p. 24
<i>Voyage au centre de l'oreille</i>	Thierry Balasse	Dès 9 ans	p. 24
<i>Follow the Song... Follow the Linx</i>	Orchestre Victor Hugo		p. 26
<i>Dodo en Do (dièse)</i>	La Générale d'Expérimentation		p. 27
<i>Variations Goldberg</i>	Alexandre Tharaud		p. 28
<i>Exil, de Vienne à Varsovie</i>	Orchestre Victor Hugo		p. 30
<i>Baa Box</i>	Leïla Martial		p. 31
<i>Ensemble de musique interactive</i>	Jacopo Baboni Schilingi / Davy Basquin		p. 32
<i>Miroirs des formants</i>	Thierry Balasse		p. 38
<i>Carte blanche à Samy Moussa</i>	Orchestre Victor Hugo		p. 38
<i>Concert pour le temps présent</i>	Thierry Balasse		p. 39
<i>La Nuit</i>	Orchestre Victor Hugo		p. 41
<i>MicrOrchestra</i>	Médéric Collignon & Yvan Robilliard		p. 43
<i>D'amour, l'ardente flamme...</i>	Orchestre Victor Hugo		p. 46
<i>Princes russes</i>	Orchestre Victor Hugo		p. 48

CINÉMA & SPECTACLE VIVANT

<i>MinoPolska</i>	Radio Babel Marseille	Dès 3 ans	p. 19
<i>Les Larmes du clown</i>	V. Sjöström / J. Di Donato / T. Waziniak / G. Mevel		p. 21
<i>Le Ballon rouge</i>	A. Lamorisse / S. Louvain / F. Ripoche / L. Shériff	Dès 6 ans	p. 29
Festival danse et cinéma			
<i>Dans la peau de Don Quichotte</i>	La Cordonnerie		p. 36



LE SILO - COUR DE LA MÉDIATHÈQUE
PIERRE BAYLE
DU MARDI 3 AU SAMEDI 28 OCTOBRE
(SAUF DIMANCHES ET LUNDIS)
MARDIS, JEUDIS ET VENDREDIS À 20H
MERCREDIS ET SAMEDIS À 19H
1h environ / Tarif II /
Coproductioin Les 2 Scènes

*«L'acrobatie aérienne sur des
agrès de cirque réinventés traverse
chorégraphiquement le spectacle dans
une approche poétique.»*

CIRQUE | ARTISTE ASSOCIÉ

L'ABSOLU

Boris Gibé -
compagnie Les Choses de rien

L'Absolu est une parenthèse poétique où les éléments, eau, air, feu, et matières deviennent de véritables partenaires de jeu d'un être en quête d'infini et de vérité. Dans un univers absurde, et parfois burlesque, cette création joue avec nos perceptions visuelles et sensibles. Rendez-vous avec Boris Gibé pour une vingtaine de représentations dans le silo, chapiteau de tôle à quatre étages offrant à cent spectateurs une expérience vertigineuse et un angle d'observation inédit.

Conception et interprétation: Boris
Gibé / Regard dramaturgique: Elsa
Dourdet / Regards chorégraphiques:
Samuel Lefeuvre et Florencia
Demestri / Confection textile

et costumes: Sandrine Rozier / Régie
technique et plateau: Quentin Alart /
Régie technique: Florian Wenger /
Scénographie: Clara Gay-Bellile &
Charles Bédin



THÉÂTRE

LA CANTATRICE CHAUVÉ

AVEC SES FINS INÉDITES

Eugène Ionesco / Jean-Luc Lagarce

Il est neuf heures, dans la banlieue de Londres. Des gens attendent d'autres gens. C'est alors qu'un vent de folie s'empare d'eux. Flegme oblige, ils se font un devoir d'assumer la situation avec nature... Quand Jean-Luc Lagarce se saisit de *La Cantatrice chauve*, en 1991, il en pousse l'absurde à l'extrême. Chez lui, le non-sens *so british* croise le kitsch des feuilletons américains des *eighties*. Cette reprise révèle sa mise en scène intemporelle où, derrière le rire, émerge une touche de nostalgie. Comme l'acidité vient percer la douceur du bonbon anglais.

Texte: Eugène Ionesco /
Mise en scène: Jean-Luc Lagarce /
Interprétation: Mireille Herbstmeyer,
Jean-Louis Grinfeld, Elizabeth

Mazeu ou Marie-Paule Sirvent (en
alternance), Emmanuelle Brunchwitz,
Olivier Achard, Christophe Garcia
ou François Berreur (en alternance)

THÉÂTRE LEDOUX

MARDI 10 OCTOBRE À 20H /

MERCREDI 11 À 19H* / JEUDI 12 À 20H

1h50 / Tarif II / Spectacle proposé
par Les 2 Scènes, ouvert aux abonnés
du CDN Besançon Franche-Comté

* **AD** proposé en audiodescription

«Lecture acidulée et pétaradante,
foldingue et impeccable
de ce monument de l'absurde.»

LE POINT

RENCONTRE AVEC L'ÉQUIPE ARTISTIQUE
À L'ISSUE DE LA REPRÉSENTATION
DU MERCREDI

DANSE / CIRQUE

UNTITLED_

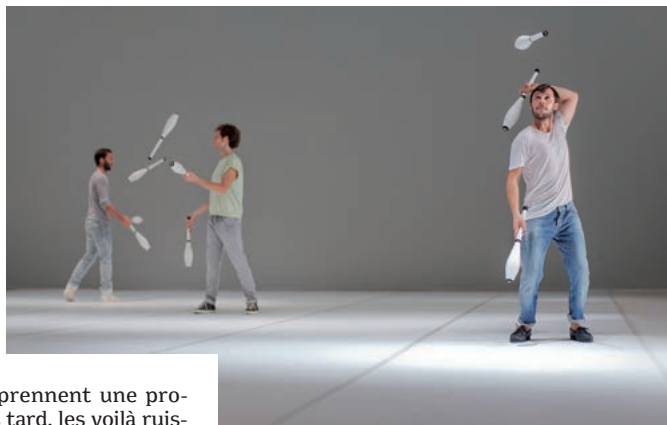
I WILL BE THERE WHEN YOU DIE

Alessandro Sciarroni

Quatre jongleurs arrivent sur scène. Ils prennent une profonde respiration. Cinquante minutes plus tard, les voilà ruiselants de sueur. Entre-temps, ils auront inlassablement lancé leurs massues en l'air. Quand celles-ci tombent au sol, il leur faut tout recommencer. Jusqu'à l'épuisement. En poussant ses interprètes dans leurs limites, Alessandro Sciarroni sonde la fragilité des notions de virtuosité, d'écoute et de résistance. Entre danse et performance, sa réflexion hypnotique sur le temps qui passe suspend le spectateur à la trajectoire des massues en apesanteur éphémère avant la chute.

Chorégraphie : Alessandro Sciarroni /
Interprétation : Lorenzo Crivellari,
Edoardo Demontis, Victor Garmendia
Torija, Pietro Selva Bonino /

Musique originale, création son :
Pablo Esbert Lilienfeld



ESPACE

MARDI 17 OCTOBRE À 20H /

MERCREDI 18 À 19H

50 min / Tarif II

«En compagnie de quatre jongleurs
de haut niveau, Alessandro
Sciarroni se risque dans un exercice
de contemplation, d'hypnose et de
ténacité pendant cinquante minutes
non-stop.» TÉLÉRAMA

MUSIQUE

RIDDLES

Laurent de Wilde & Ray Lema

Ray Lema, un des pères de la musique centrafricaine moderne, et Laurent de Wilde, pianiste de jazz touche-à-tout, ont imaginé ce projet à deux pianos avec la même envie: « Jouer le moins de notes possible, et juste les bonnes. » Sans effets de manche, *Riddles* ouvre un dialogue aussi joyeux que nuancé entre des musiques dominées par l'esprit de la danse: blues, mélodies mandingues, tango, ragtime, reggae, valse... Curieusement, l'épure des compositions entretient le mystère de savoir qui joue quoi. Un voyage à quatre mains où le langage universel est celui du rythme et de l'harmonie.

Piano: Laurent de Wilde & Ray Lema



THÉÂTRE LEDOUX
MERCREDI 18 OCTOBRE À 20H
1h20 / Tarif III /
Dans le cadre de la saison Be Jazz

« Une conversation à cent soixante-seize touches embrassant toutes les cultures du monde. » FIP



MUSIQUE / VIDÉO

THE GRAIN SHOW

Louis Jucker & Augustin Rebetez

Sur le papier, l'idée est simple: deux amis se réunissent pour créer un concert visuel. Mais quand les amis en question sont Louis Jucker - musicien, architecte, performeur, bricoleur d'instruments bruts - et Augustin Rebetez - vidéaste, photographe, dessinateur, plasticien -, le concept prend forcément une tournure singulière. Est-ce la musique qui s'inspire des images ou le contraire? Impossible de trancher. Les sons, faits de bric et de broc, de cris et de chants dialoguent intimement avec les vidéos râpeuses. On croise des visages, des bêtes mécaniques, des êtres errants... Tout ce qui fait le grain de la vie.

Musique live: Louis Jucker /

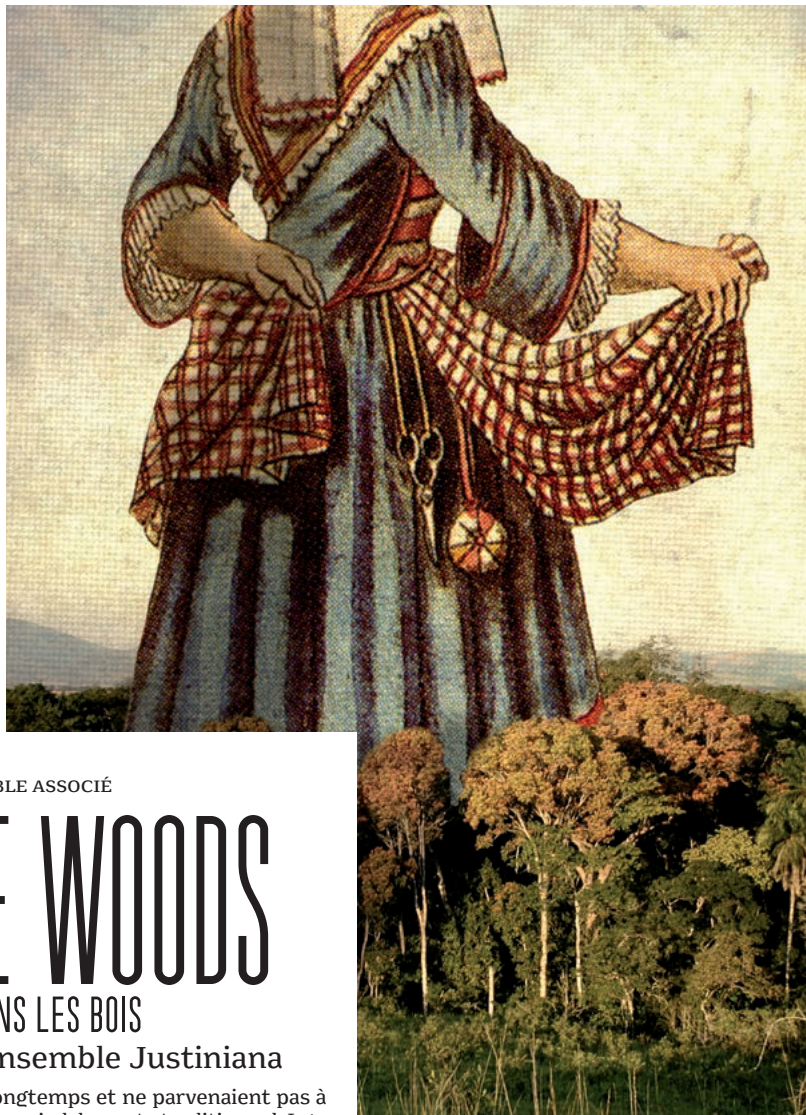
Vidéo: Augustin Rebetez

ESPACE

LUNDI 6 NOVEMBRE À 19H

1h / Tarif I

« Ces deux artistes partagent un univers commun, un monde en noir et blanc, avec du grain, des visages, des personnages errants, des cœurs inversés. »



COMÉDIE MUSICALE | ENSEMBLE ASSOCIÉ

INTO THE WOODS

PROMENONS-NOUS DANS LES BOIS

Charlotte Nessi - Ensemble Justiniana

«Ils étaient mariés depuis longtemps et ne parvenaient pas à avoir un seul enfant.» À contre-pied du conte traditionnel, *Into the Woods* donne le ton d'emblée et détourne avec humour *Cendrillon*, *Le Petit Chaperon rouge* ou *Raiponce*. Dans cette adaptation, Charlotte Nessi plonge une vingtaine de jeunes chanteurs et danseurs au cœur d'un immense livre en relief qui devient un écran de projection vidéo. Tels des êtres miniatures, ils y sont manipulés par un narrateur qui dévoile leurs défauts et leur morale pas si pure. Leur humanité, en somme. Une comédie musicale décalée et subversive.

Mise en scène: Mike Guermyet /
Chorégraphie: Christine Marneffe /
Direction vocale et musicale: Scott-

Alan Prouty et Mathieu Septier /
Scénographie et lumière: Gérard
Champlon

THÉÂTRE LEDOUX

MERCREDI 8 NOVEMBRE À 19H / JEUDI 9 À 20H

1h30 environ / Tarif II /

Coproduction Les 2 Scènes

«*Tout n'est qu'affaire de tailles et de dimensions dans ce cortège d'illusions d'optique galopant au rythme de la majestueuse partition de Sondheim.*»

RENCONTRE AVEC L'ÉQUIPE ARTISTIQUE
À L'ISSUE DE LA REPRÉSENTATION DU MERCREDI



DANSE

ROSAS DANST ROSAS

Anne Teresa De Keersmaecker - Rosas

En 1983, Anne Teresa De Keersmaecker s'imposait sur la scène internationale avec *Rosas danst Rosas*, un spectacle devenu une référence dans l'histoire de la danse. On s'émerveille devant l'étrangeté que provoque l'étourdissante et changeante ritournelle des gestes les plus connus. Le rythme, l'élégance, parfois la douceur, toujours la netteté des gestes, rehaussés par la musique de Thierry De Mey et de Peter Vermeersch, continuent d'envoûter les spectateurs depuis plus de trente ans.

Chorégraphie: Anne Teresa De Keersmaecker / Interprétation: Laura Bachman, Léa Dubois, Anika Edström Kawaji, Yuika Hashimoto, Laura Maria Poletti, Soa

Ratsifandrihana (en alternance) / Créé avec Anne Teresa De Keersmaecker, Adriana Borriello, Michèle Anne De Mey, Fumiyo Ikeda / Musique: Thierry De Mey, Peter Vermeersch

ESPACE

MARDI 14 NOVEMBRE À 20H / MERCREDI 15
À 19H / JEUDI 16 À 20H / VENDREDI 17 À 20H
1h45 / Tarif II

«C'est une chance et un plaisir. Voir ou revoir Rosas danst Rosas, l'une des premières pièces majeures d'Anne Teresa De Keersmaecker, fait partie des petits miracles.» TÉLÉRAMA

MUSIQUE

ART SONIC

Sylvain Rifflet / Joce Mienniel

Entre musique improvisée et musique contemporaine, entre jazz et classique, Art Sonic provoque un ensorcellement magique et hors du commun. Sous les traits du traditionnel quintette à vent, la formation propose une musique extrêmement colorée, concise et dynamique. Le Grand Kursaal sera l'écran idéal pour accueillir cette musique inspirée de la tradition minimaliste, du blues, de l'électronique et de la musique concrète.

Flûtes, compositions et arrangements: Sylvain Rifflet / Cor: Baptiste Gemser / Joce Mienniel / Clarinettes, Basson: Antoine Berquet / Hautbois compositions et arrangements: et cor anglais: Cédric Chatelain



GRAND KURSAAL

MARDI 14 NOVEMBRE À 20H

1h15 / Tarif II / Avec le soutien de l'Onda / Dans le cadre de la saison Be Jazz

«La virtuosité ne cède jamais le pas devant la sensibilité que développent les interprètes, unis dans le son comme les cinq doigts de la main.» MEDIAPART



ESPACE

MARDI 21 NOVEMBRE À 10H* / 14H15* & 19H /
MERCREDI 22 À 10H* & 15H / JEUDI 23 À 10H*
& 14H15*

45 min / Dès 3 ans / Tarif I

«Uniquement en beatbox, chants et percussions corporelles, Radio Babel Marseille est une musique authentique qui vient du cœur, gorgée de groove et d'âme.»

* Représentations scolaires, ouvertes à tous, voir p. 56

CINÉ-CONCERT

MINOPOLSKA

Radio Babel Marseille

Cinq micros. C'est tout ce dont a besoin Radio Babel Marseille pour faire revivre cinq pépites du cinéma d'animation polonais. Les timbres variés de leurs voix et le groove du *beat-box* créent une musique en direct qui accompagne les images de ce brillant florilège entre contes philosophiques et aventures minimalistes. Un spectacle ravissant, dès le plus jeune âge.

Projection: *MinoPolska*, films d'animation polonais des *sixties* sans paroles, programme composé

et distribué par Malavida /
Musique live: Radio Babel Marseille



MUSIQUE | FORMATION ASSOCIÉE

ORCHESTRE VICTOR HUGO

AINSI PARLA... PAPAĞENO

Jean-François Verdier /
Dietrich Henschel / Florence Alayrac

À travers le regard de Papageno, antihéros, oiseleur magnifique de *La Flûte enchantée*, Dietrich Henschel, célèbre interprète de Mozart, propose un concept original avec musique, textes, marionnettes. En dialogue avec Da Ponte - librettiste génial de *Don Giovanni*, *Così fan tutte* et des *Noces de Figaro* - le baryton allemand dévoile sous les traits de Papageno la vanité, la jalousie, la fureur aveugle mais aussi la ruse, le charme et l'humour de ses collègues de scène, tous un peu marionnettes de leurs sentiments.

Direction: Jean-François Verdier /
Baryton: Dietrich Henschel /

Jeu, chant: Florence Alayrac /
Orchestre Victor Hugo Franche-Comté

THÉÂTRE LEDOUX
VENDREDI 24 NOVEMBRE À 20H
1h30 avec entracte / Tarif II

MOZART, *Symphonie n° 1, en mi bémol majeur, K 16*
MOZART, *Les Noces de Figaro, La Flûte enchantée, Don Giovanni, Così fan tutte* (Extraits)

PROPOS D'AVANT-CONCERT À 19H15

THÉÂTRE / MUSIQUE | ARTISTE ASSOCIÉE

WONDERLAND

UNE HISTOIRE D'ALICE ET D'EXIL

Céline Schnepf - compagnie Un Château en Espagne


Voici une Alice à la fois exilée de sa terre d'origine et de son enfance. À défaut de pays des Merveilles, sa destination est propice aux crises d'identité et aux métamorphoses. Que se passe-t-il lorsque tout change en même temps? Pour évoquer ces transformations, Céline Schnepf ouvre un dialogue entre trois comédiens et deux musiciens, tout en poursuivant son travail de résonance entre objets scénographiques, jeu et texte. Le langage et l'image prennent ainsi plusieurs routes - symboliques ou plus organiques - pour mieux bercer et bousculer le spectateur.

Mise en scène, écriture: Céline Schnepf / Création musicale: Frédéric Aubry / Musiciens au plateau: Frédéric

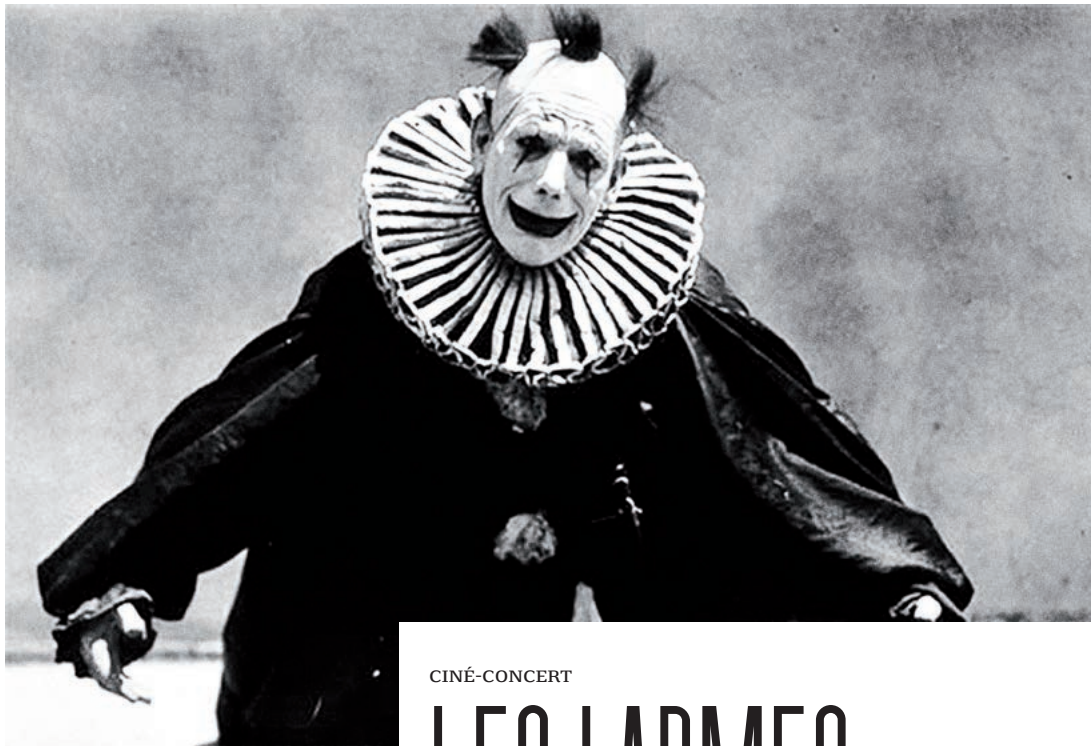
Aubry et Christopher Peyrafort / Interprétation: Guillaume Clausse, Valentine Basse et Gaëlle Mairet



ESPACE
MERCREDI 29 NOVEMBRE À 19H /
JEUDI 30 À 20H
1h environ / Tarif II /
Coproductio Les 2 Scènes

À partir du 1^{er} novembre, téléchargez l'application My Wonderland  et prenez part au projet en partageant le merveilleux de votre quotidien.

RENCONTRE AVEC L'ÉQUIPE ARTISTIQUE
À L'ISSUE DE LA REPRÉSENTATION DU MERCREDI



CINÉ-CONCERT

LES LARMES DU CLOWN

Victor Sjöström / Jacques Di Donato /
Thierry Waziniak / Gaël Mevel

Influence majeure de Chaplin, Victor Sjöström réalise, en 1924, *Les Larmes du clown*, l'histoire touchante d'un scientifique qui, trahi par ses proches, survit en devenant «le clown qui reçoit des gifles». Jacques Di Donato, Thierry Waziniak et Gaël Mevel relèvent l'émotion de ce chef-d'œuvre du muet qui évoque avec finesse l'amour, l'humour et surtout la terrible ironie de la vie. Par touches légères, le trio de clarinette, percussions et piano joue une musique poignante et intense mêlant composition et improvisation.

Film: Victor Sjöström / Clarinette: composition: Gaël Mevel / Batterie:
Jacques Di Donato / Piano, bandonéon, Thierry Waziniak

ESPACE

VENDREDI 1^{ER} DÉCEMBRE À 20H

1h15 / Tarif II /

Dans le cadre de la saison Be Jazz

*«Une musique qui cisèle l'émotion
et relève le drame qui se noue sur
la Toile.» OUEST-FRANCE*

ESPACE
LUNDI 4 DÉCEMBRE À 19H

1h / Tarif I / Dans le cadre de la saison Be Jazz

«West est un exil volontaire et intérieur où l'on se trouve entraîné à la découverte de nouvelles lignes d'horizon.» FRANCE MUSIQUE

MUSIQUE

WEST

Vincent Courtois

Vincent Courtois a collaboré avec de célèbres musiciens aux univers variés, des Rita Mitsouko à Christian Escoudé en passant par Michel Petrucciani et Louis Sclavis. Musicien passionné d'images, il compose pour de nombreux films et sa musique est résolument cinématographique. Avec *West*, il part en quête de son chant intérieur, entre contemplation de vastes étendues et exploration intime de son violoncelle. Au fil d'envolées jazz, pop-rock et classique, ce road movie dessine un ailleurs musical vers lequel l'oreille tourne irrésistiblement le regard.

Violoncelle, composition: Vincent Courtois



CIRQUE

LA COSA

Claudio Stellato

Quatre stères de bois, quatre individus et quatre haches. Les corps et les bûches se confondent pour livrer une performance stupéfiante entre cirque, danse et théâtre. Tantôt complices, tantôt rivaux, les bûcherons en costume de ville produisent d'intenses efforts pour construire et déconstruire des formes en bois. À travers un langage physique poussé aux limites et l'équilibre fragile des sculptures, *La Cosa* traite subtilement de la relation de l'homme à la nature. Il s'en dégage une poésie brute d'une rare élégance.

Chorégraphie: Claudio Stellato /
Interprétation: Julian Blight,
Mathieu Delangle, Valentin Pythoud,

Claudio Stellato /
Scénographie: Nathalie Maufroy

ESPACE
MARDI 5 DÉCEMBRE À 20H / MERCREDI 6
À 19H / JEUDI 7 À 20H / VENDREDI 8 À 20H
55 min / Tarif II

«La Cosa est un ovni de scène pour quatre performeurs et mille six cents bûches. Entre cirque, danse et nature, Claudio Stellato imagine une pièce à vivre.» SCENEWEB

DANSE | ARTISTE ASSOCIÉE

JEUX

TROIS ÉTUDES

POUR SEPT PETITS PAYSAGES AVEUGLES

Dominique Brun - association du 48

ESPACE

MERCREDI 13 DÉCEMBRE À 19H /

JEUDI 14 À 20H

1h / Tarif II / Coproduction Les 2 Scènes

«*Le plus beau dans cet hommage pensé par la chorégraphe et pédagogue Dominique Brun réside dans un entre-deux, entre mémoire enfouie et gestuelle fantasmée.*» LES ÉCHOS

RENCONTRE AVEC L'ÉQUIPE ARTISTIQUE À
L'ISSUE DE LA REPRÉSENTATION DU MERCREDI

Créé en 1913, sur une musique de Claude Debussy, *Jeux* est la deuxième pièce de Vaslav Nijinski. Cette pièce, méconnue, se glisse entre ses deux autres chefs-d'œuvre, *L'Après-midi d'un faune* et *Le Sacre du printemps*, que Dominique Brun a déjà présentés aux 2 Scènes. La chorégraphe en explore des fragments de mémoire, à travers sept pastels de Valentine Gross-Hugo. Six danseurs font rejaillir la modernité de l'écriture de Nijinski, en la nourrissant de leur propre mémoire corporelle. Il en ressort trois études qui redonnent vie à une danse qui aujourd'hui n'existe plus. Un saisissant travail d'archéologie du geste.

Chorégraphie: Dominique Brun,
assistée de Sophie Jacotot /
Musique: *Jeux*, de Claude Debussy,
et une création de David Christoffel /

Interprétation: Sophie Gérard,
Johann Nöhles, Sylvain Prunenec,
Enora Rivière, Julie Salgues, Vincent
Weber / Récitant: David Christoffel





MUSIQUE

LE MESSIE

Georg Friedrich Haendel / Jordi Savall -
La Capella Reial de Catalunya
& Le Concert des Nations

« Je pensais voir tout le Ciel devant moi et le grand Dieu lui-même », confia Haendel après avoir entendu la création de son *Messie*. Il faut dire que son œuvre a su bousculer les codes de l'oratorio pour offrir une synthèse parfaite entre la passion germanique et le lyrisme de l'opéra italien. Jordi Savall revisite cette fresque avec les chanteurs de la Capella Reial de Catalunya et les musiciens du Concert des Nations. Une distribution de prestige pour un grand classique des fêtes de Noël.

Direction: Jordi Savall / Soprano:
Rachel Redmond / Contre-ténor:
Hagen Matzeit / Ténor: Nicholas
Mulroy / Baryton: Matthias

Winckhler / La Capella Reial
de Catalunya / Le Concert des
Nations / Concertino: Manfredo
Kraemer

ÉGLISE SAINT-LOUIS DE MONTRAPON
SAMEDI 16 DÉCEMBRE À 19H
2h environ / Tarif III

« *Jordi Savall met en évidence un héritage culturel commun infiniment divers. C'est un homme pour notre temps.* » THE GUARDIAN

MUSIQUE

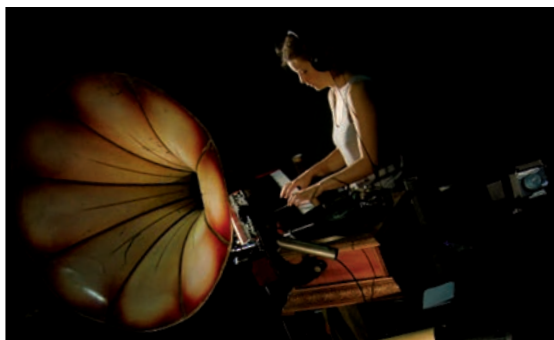
VOYAGE AU CENTRE DE L'OREILLE

Thierry Balasse - compagnie Inouïe

À la fois didactique, musical et poétique, ce *Voyage* est une invitation à mieux comprendre comment nous entendons, comment nous écoutons. Pendant que le spectateur « voit » une musique électroacoustique être façonnée sous ses yeux, Thierry Balasse en explique le cheminement dans l'oreille, schémas à l'appui. La portée intimiste de cette plongée au cœur de l'imaginaire sonore est amplifiée par une écoute au casque. Un concert ? un spectacle ? une conférence ? C'est tout cela à la fois.

Texte et mise en scène: Thierry Balasse / Musique composée

et improvisée: Benoît Meurant, Cécile Maisonhaute, Thierry Balasse



THÉÂTRE LEDOUX

LUNDI 18 DÉCEMBRE À 14H15* / MARDI 19
À 10H* & 20H / MERCREDI 20 À 10H* & 19H
50 min / Dès 9 ans / Tarif I /
Avec le soutien de l'Onda

« *Un voyage original hautement pédagogique en compagnie de deux musiciens des sons.* » INFO CONCERT

* Représentations scolaires, ouvertes à tous, voir p. 56



ESPACE
MERCREDI 20 DÉCEMBRE À 19H /
JEUDI 21 À 20H
1h / Tarif II / Coproduction Les 2 Scènes

« *Augustin Rebetez construit à l'instinct une œuvre protéiforme qui dessine un véritable monde. Son exigence de justesse et de sincérité est ainsi inséparable du désir d'agir sur le spectateur.* » ARTPRESS

RENCONTRE AVEC L'ÉQUIPE ARTISTIQUE
À L'ISSUE DE LA REPRÉSENTATION DU MERCREDI

THÉÂTRE

L'ÂGE DES RONCES

Augustin Rebetez

Le plasticien Augustin Rebetez a développé un univers plastique singulier, organique et proliférant, noir et étonnant, qui s'anime en entrant en scène. Augustin Rebetez dessine une trame narrative qui interroge les racines nocturnes, instinctives et essentielles de l'humain en s'intéressant au transhumanisme et aux rapports des hommes avec les machines. *L'Âge des ronces* ne relève pas d'un théâtre dramatique ou critique, mais davantage d'un rêve, au cœur de la nuit, à la recherche des images, sons, sensations, voix ou intuitions qui nous habitent et nous lient les uns aux autres, par-delà l'époque.

Conception, mise en scène, textes,
scénographie: Augustin Rebetez /
Assistanat à la mise en scène: Maxine

Reys / Interprétation: Victoria Belen
Martinez, AbSTRAL compost, Stanislas
Delarue, Clémence Mermet



MUSIQUE | FORMATION ASSOCIÉE

ORCHESTRE VICTOR HUGO

FOLLOW THE SONG... FOLLOW THE LINX !

Dylan Corlay / David Linx /
Diederik Wissels

Le chanteur de jazz David Linx a tous les talents: acrobate vocal, compositeur, producteur, parolier, multi-instrumentiste. Le grand public le découvre en l'an 2000, avec *The Wistleblowers*, album très remarqué coécrit avec Diederik Wissels, qui le place immédiatement parmi les grands du jazz. Depuis, Linx et Wissels continuent à cheminer ensemble sur toutes les scènes jazz du monde, notamment autour du double album *Follow the Songlines* en 2010, projet accompagné d'un orchestre symphonique, comme le chanteur en avait toujours rêvé!

Direction: Dylan Corlay / Voix: David Linx / Piano, arrangements: Diederik Wissels / Batterie: Helge Norbakken /

Contrebasse: Christophe Wallemme /
Orchestre Victor Hugo Franche-Comté

THÉÂTRE LEDOUX
JEUDI 21 DÉCEMBRE À 20H
1h30 / Tarif II

DAVID LINX ET DIEDERIK WISSELS,
*Follow the Songlines &
The Wistleblowers (extraits)*

PROPOS D'AVANT-CONCERT À 19H15

COMÉDIE MUSICALE

JEANNE ET LA CHAMBRE À AIRS

Christian Duchange - compagnie
l'Artifice

Deux déménageurs vident une chambre d'enfant. Soudain, ils s'arrêtent: il y a quelqu'un dans le lit! Jeanne, 8 ans, s'y est couchée, subitement malade. La peur du saut dans l'inconnu peut-être? Face aux pressions des parents et des déménageurs, la petite déploie des trésors d'imagination pour empêcher la poursuite des opérations. Sur les murs de sa chambre, elle joue avec des ombres qui se mettent à chanter. Dans ce conte pour cinq voix et deux musiciens, Christian Duchange et sa compagnie l'Artifice - déjà venus aux 2 Scènes - évoquent ces émotions qui ne demandent qu'à se libérer. Les adultes entendront-ils cet appel?

Mise en scène: Christian Duchange /
Écriture du livret: Karin Serres /
Écriture de la partition, piano: Yannaël

Quenel / Direction musicale: Nicolas
Bucher / Scénographie: Christian
Duchange et Fabrizio Montecchi



THÉÂTRE LEDOUX
MARDI 9 JANVIER À 14H15* & 20H /
MERCREDI 10 À 10H* & 19H / JEUDI 11 À 10H*
1h environ / Dès 8 ans / Tarif I /
Coproductio Les 2 Scènes

«*Christian Duchange, figure essentielle du théâtre pour la jeunesse, aime un théâtre qui "provoque en nous l'émotion qui pense"*». SCENEWEB

* Représentations scolaires, ouvertes à tous, voir p. 56



ESPACE
LUNDI 15 JANVIER À 19H
1h / Tarif I

«*Vous en sortirez à coup sûr
parfaitement détendu !*»

MUSIQUE

DODO EN DO (DIÈSE)

Jean-Baptiste Masson /
La Générale d'Expérimentation

Dodo en Do (dièse) est une commande de Why Note et de son collectif de musiciens, la Générale d'Expérimentation, au compositeur et chercheur Jean-Baptiste Masson. Celui-ci mène parallèlement un travail d'écriture musicale pour instruments ou dispositif électroacoustique et des recherches plus fondamentales sur les effets du son et de la musique pour la relaxation, l'apaisement de la tension nerveuse, l'endormissement... Avec la Générale d'Expérimentation, Jean-Baptiste Masson réunit ces deux pratiques pour la conception d'une performance entre concert et séance de relaxation, dans laquelle les ondes sonores agissent littéralement sur votre cerveau.

Composition: Jean-Baptiste Masson / d'Expérimentation: en cours
Quatre musiciens de la Générale



THÉÂTRE LEDOUX
MARDI 16 JANVIER À 20H
1h20 / Tarif III

«Le pianiste français qui aime sortir des sentiers battus a pourtant décidé de s'atteler à un des monuments de la musique. Un album qui va faire référence.» LE FIGARO

MUSIQUE

VARIATIONS GOLDBERG

Alexandre Tharaud

Chef-d'œuvre de l'art du contrepoint, monument de virtuosité, et décrites par certains comme le testament musical de Bach, les *Variations Goldberg* contiennent tout le génie harmonique du compositeur. En jouant cette œuvre, à laquelle les plus grands interprètes se sont mesurés, Alexandre Tharaud témoigne de la bouleversante humanité que ces *Variations* portent sur le monde. Un son à partager les yeux fermés, offert par un immense artiste.

Piano: Alexandre Tharaud

CINÉ-CONCERT

LE BALLON ROUGE

Albert Lamorisse / Stéphane Louvain /
François Ripoché / Lætitia Shériff

Un garçon de Ménilmontant trouve un ballon rouge dans la rue. Entre eux démarre une histoire d'amitié qui ne va pas sans poser problème aux parents ou à l'école... Palme d'or du court-métrage à Cannes en 1956 et oscar du meilleur scénario, cette fable d'Albert Lamorisse (réalisateur de *Crin-Blanc*) évoque les petits désordres de l'enfance. La délicatesse du récit est soulignée par la bande sonore composée pour ce ciné-concert et interprétée en live par Stéphane Louvain, François Ripoché et Lætitia Shériff. Quand la pop d'aujourd'hui rencontre le lyrisme pictural des années 1950.

Guitare, chant : Stéphane Louvain /
Batterie, chœur : François Ripoché /

Guitare baryton, chant : Lætitia Shériff



ESPACE

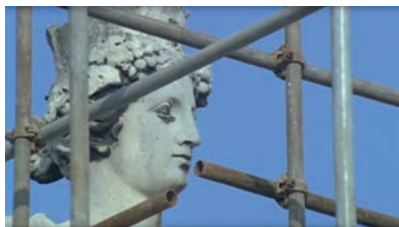
MARDI 23 JANVIER À 14H15* & 20H /

MERCREDI 24 À 10H* & 19H / JEUDI 25 À 10H*

50 min / dès 6 ans / Tarif I

«*Le trio joue sur la finesse : des compositions d'une part, qui se révèlent en même temps tendres, enlevées ; de l'interprétation d'autre part, dont les nuances sont aussi subtiles qu'élégantes.*» ALTER1FO

* Représentations scolaires, ouvertes à tous, voir p. 56



CENTRE DRAMATIQUE NATIONAL

MERCREDI 24 JANVIER À 20H /

JEUDI 25 À 19H / VENDREDI 26 À 20H /

SAMEDI 27 À 20H / MERCREDI 31 À 20H* /

JEUDI 1^{ER} FÉVRIER À 19H / VENDREDI 2 À 20H

2h15 environ / Tarif II / Création
du CDN Besançon Franche-Comté,
ouverte aux abonnés des 2 Scènes

*  proposé en audiodescription

«*Célie Pauthe est devenue au fil des années une des metteuses en scène les plus intéressantes dans le paysage hexagonal.*» LE MONDE

RENCONTRE AVEC L'ÉQUIPE ARTISTIQUE JEUDI
1^{ER} FÉVRIER À L'ISSUE DE LA REPRÉSENTATION

THÉÂTRE

BÉRÉNICE

Jean Racine / Célie Pauthe -

CDN Besançon Franche-Comté

Titus et Bérénice s'aiment. Pour suivre l'empereur romain, la reine a abandonné sa Judée natale. Mais serait-on chez Racine si les lois de Rome n'interdisaient pas leur mariage ? Titus décide donc d'éloigner Bérénice et se confie à son ami Antiochus, lui-même amoureux de la reine... En 1979, Marguerite Duras a consacré le court-métrage *Césarée* à l'héroïne racinienne qui a tout perdu par passion. Célie Pauthe s'en inspire pour mettre en scène une tragédie où l'amour est un pari qui engage corps et âme. Le seul amour possible pour Racine et Duras.

Texte : Jean Racine / Mise en scène :
Célie Pauthe / Interprétation : Clément
Bresson, Mounir Margoum, Mahshad
Mokhberi, Mélodie Richard, Hakim

Romatif, distribution en cours /
Collaboration artistique : Denis
Loubaton / Assistanat à la mise
en scène : Marie Fortuit

DANSE

OSCYL

Héla Fattoumi & Éric Lamoureux -
Viadanse, CCN de Bourgogne-Franche-
Comté à Belfort

Héla Fattoumi et Éric Lamoureux provoquent la rencontre entre sept danseurs et sept oscyls, inspirées des sculptures biomorphiques de Hans Arp. Entre ballet et spectacle de marionnettes, le jeu des corps et les oscillations des culbutos font surgir une danse de l'instinct. Faites d'étreintes et d'effleurements, les trajectoires interrogent les relations à l'autre, à l'espace et à la communauté. Autant d'enjeux qui traversent notre monde en bascule.

Chorégraphie: Héla Fattoumi & Éric Lamoureux / Interprétation: Sarah Amarasingam, Jim Couturier, Robin Lamothe, Bastien Lefèvre ou Matthieu

Coulon (en alternance), Johanna Mandonnet, Clémentine Maubon, Angela Vanoni



ESPACE

MARDI 30 JANVIER À 20H /

MERCREDI 31 À 19H

1h environ / Tarif II /

Coproduction Les 2 Scènes

« Avec la maturité, leur signature est devenue encore plus belle, plus palpable et plus réjouissante tout en apportant de savoureuses touches d'humour. »

DANSER CANAL HISTORIQUE



THÉÂTRE LEDOUX
MARDI 30 JANVIER À 20H

1h30 avec entracte / Tarif II

WEINBERG, *Rapsodie sur des thèmes moldaves*, op. 47 n° 1

CHOPIN, *Ballade n° 4 en fa mineur, op. 52 pour piano seul; Andante spianato et Grande polonaise brillante en mi bémol majeur*, op. 22 pour piano et orchestre

BARTÓK, *Danses roumaines*, BB 66

PANUFNIK, *Procession for Peace*

KORNGOLD, *Der Schneemann*

PROPOS D'AVANT-CONCERT À 19H15

MUSIQUE | FORMATION ASSOCIÉE

ORCHESTRE VICTOR HUGO

EXIL, DE VIENNE À VARSOVIE

Jean-François Verdier / Hélène Tysman

On oublie souvent que Chopin a vécu l'exil en France, sa terre d'élection, loin d'une Pologne natale meurtrie par l'occupation russe. C'est cet éloignement, volontaire ou forcé par les vicissitudes de l'histoire, qui relie ces grands maîtres de Vienne à Varsovie. Compositeurs célèbres comme Chopin et Bartók, stars de leur époque comme Korngold à Hollywood ou injustement méconnus comme Weinberg ou Panufnik, tous ont eu à cœur dans leur musique de faire entendre leurs racines tout en célébrant la fraternité entre les peuples.

Direction: Jean-François Verdier /
Piano: Héliène Tysman /

Orchestre Victor Hugo Franche-Comté



MUSIQUE

BAA BOX

Leïla Martial

Complice d'Anne Pacey - que vous avez pu découvrir la saison passée -, Leïla Martial est une vocaliste surdouée et exaltée. Avec son trio Baa Box, elle embarque son monde à travers des paysages jazz empreints d'effets électro, d'envolées rock et d'instantanés pop délicats. Entre langues inconnues et registre animalier, l'improvisatrice mêle sa voix à la guitare fiévreuse de Pierre Tereygeol et aux changements de rythme en cascade d'Éric Perez. De leur complicité surgit une musique pétrie d'émotions et d'expressivité.

Voix, claviers : Leïla Martial / Guitare, voix : Pierre Tereygeol / Batterie, voix,

machines : Éric Perez / Son : Baptiste Dufлот-Chevallier

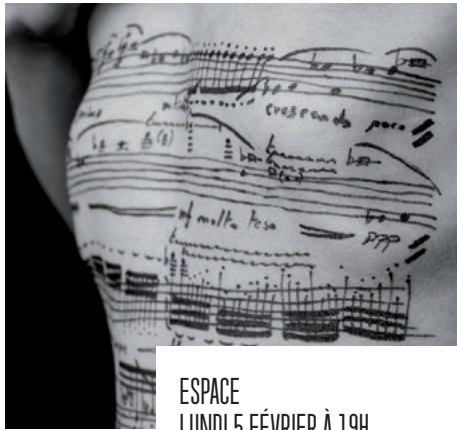
ESPACE

SAMEDI 3 FÉVRIER À 20H

1h15 / Tarif II /

Dans le cadre de la saison Be Jazz

«Entre onomatopées percutantes et filets de voix épurés, la chanteuse invente un langage et envoûte son auditoire.» JAZZ MAGAZINE



ESPACE
LUNDI 5 FÉVRIER À 19H
1h environ / Tarif I

MUSIQUE

ENSEMBLE DE MUSIQUE INTERACTIVE

RÉCITAL SAXOPHONE ET LIVE COMPUTER

Jacopo Baboni Schilingi / Davy Basquin

Fondé par le compositeur Jacopo Baboni Schilingi, l'Ensemble de musique interactive explore les dialogues entre lutheries acoustiques traditionnelles et *live computer*. Il a constitué un répertoire d'œuvres mixtes au sein duquel se côtoient les pionniers de l'informatique musicale et les plus jeunes compositeurs. Avec Davy Basquin, il nous propose ici un programme pour saxophone et *live computer* qui traverse ces générations de compositeurs.

Saxophone: Davy Basquin /

Live computer: Jacopo Baboni Schilingi

DANSE / THÉÂTRE

CHEPTEL

NOUVELLES DU PARC URBAIN

Michel Schweizer - La coma

Les habitués des 2 Scènes le savent bien: Michel Schweizer a renoncé aux conventions théâtrales pour coller au plus près du réel. Cette fois, il a organisé une communauté de huit filles et garçons de 12 ans, n'ayant jamais fréquenté de théâtre. L'idée était d'intégrer leurs visions de ce lieu à l'écriture de la pièce. Au début de celle-ci, ils patientent en marge de la scène. Face à eux, une collectivité humaine identifiée comme le « cheptel». Entre les deux, une forêt. Pour y évoluer, les jeunes gens disposent d'un kit de survie comprenant une peau de bête, des miroirs Galaxy, un drone et un vieil homme qui peut toujours servir... Parviendront-ils à rapprocher leur monde et celui des adultes ?

Conception, scénographie et direction: Michel Schweizer / Collaboration artistique: Cécile Broqua / Travail

vocal: Dalila Khatir / Collaboration chorégraphique: Ghyslaine Gau



ESPACE

MERCREDI 7 FÉVRIER À 19H / JEUDI 8 À 20H
1h15 environ (en création) / Tarif II

« Celui qui ne veut plus s'appeler chorégraphe provoque des chocs insolites entre des mondes qui habituellement ne se rencontrent pas. Et de cet assemblage inattendu, surgit souvent l'humanité. » FRANCE CULTURE

RENCONTRE AVEC L'ÉQUIPE ARTISTIQUE
À L'ISSUE DE LA REPRÉSENTATION DU MERCREDI



THÉÂTRE LEDOUX
VENDREDI 9 FÉVRIER À 20H / SAMEDI 10 À 19H
Opera seria en trois actes / Tarif III /
Production Les 2 Scènes -
La co[opéra]tive

«Il suffit d'entendre une fois
le talentueux claveciniste Bertrand
Cuiller et son jeune ensemble baroque
Le Caravansérail pour avoir envie
de les suivre dans tous leurs projets.»
TÉLÉRAMA

OPÉRA

RINALDO

Georg Friedrich Haendel /
Claire Dancoisne / Bertrand Cuiller -
Ensemble Le Caravansérail

Après *Les Noces de Figaro* (1786), de Mozart, et *Gianni Schicchi* (1918), de Puccini, la co[opéra]tive propose un ouvrage exemplaire de la période baroque: *Rinaldo* de Haendel. La virtuosité des airs martiaux d'Argante et des airs furieux d'Armide rivalisent avec les airs lents, célèbres et sublimes des amoureux, *Lascia ch'io pianga* et *Cara sposa*. La mise en scène est confiée à Claire Dancoisne - directrice du théâtre La Licorne - qui, à travers ses créations de machines et d'objets, combine le goût de l'improbable et du sensible. Le talentueux claveciniste Bertrand Cuiller dirigera les vingt musiciens de son jeune ensemble baroque Le Caravansérail.

Musique: Georg Friedrich Haendel /
Livret: Aaron Hill & Giacomo Rossi /
Mise en scène et scénographie: Claire
Dancoisne / Direction musicale:


Bertrand Cuiller / Ensemble
Le Caravansérail / Collaboration
artistique: Serge Bagdassarian

THÉÂTRE LEDOUX

MARDI 27 FÉVRIER À 20H /

JEUDI 1^{ER} MARS À 20H / SAMEDI 3 À 19H*

En français et italien, parlé et chanté,
surtitré / 2h / Tarif III

*  proposé en audiodescription

*«Et, soudain, la sidération
et l'enchantement. Voix magnifique,
aérienne, habitée. [...] Le plaisir
d'entendre la comédienne est décuplé
par l'intelligence de ce spectacle.»*

L'EXPRESS

THÉÂTRE MUSICAL

TRAVIATA

VOUS MÉRITEZ UN AVENIR MEILLEUR

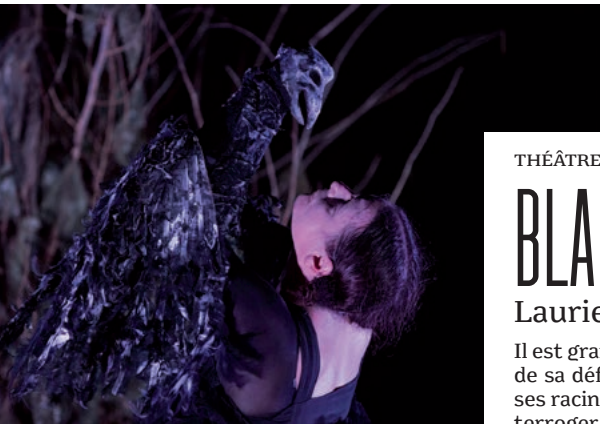
Benjamin Lazar / Florent Hubert /
Judith Chemla

Dans la réécriture de cet opéra majeur de Verdi, Benjamin Lazar explore à la fois la partition et les personnages du drame mis en roman par Alexandre Dumas, tout en puisant dans les poèmes de Baudelaire ou ceux de Tarkos. Invité dans l'intimité de Violetta, incarnée avec une grâce infinie par Judith Chemla, le spectateur est plongé dans une fête musicale et fantasmagorique où se mêlent théâtre et opéra, où chantent et meurent les fantômes de ce Paris en plein essor industriel dont nous vivons à présent l'avenir.

D'après *La Traviata*, de Giuseppe
Verdi / Conception: Benjamin Lazar,
Florent Hubert et Judith Chemla /

Mise en scène: Benjamin Lazar /
Arrangements et direction musicale:
Florent Hubert et Paul Escobar





«Je me nomme Blanche-Ébène. Blanche comme neige, rouge comme sang, noire comme l'ébène.» **BLANCHE-NEIGE**

THÉÂTRE

BLANCHE-ÉBÈNE

Laurie Cannac - compagnie Graine de vie

Il est grand temps de rendre sa couleur à Blanche-Neige! Celle de sa défunte mère, reine noire sans couronne. En explorant ses racines, proches de la nature, l'héroïne sera amenée à s'interroger sur une féminité affranchie du rapport à l'homme... Grâce à une technique de masques de corps peaufinée avec Ilka Schönbein, Laurie Cannac fait jaillir d'elle-même tous les personnages de cette quête initiatique aux frontières du merveilleux et du monstrueux. Ses métamorphoses sont accompagnées par Alexandra Lupidi, mezzo-soprano et instrumentiste à la présence intense.

Conception, mise en scène, marionnettes et jeu: Laurie Cannac / Composition et interprétation

musicale: Alexandra Lupidi / Regard extérieur: Céline Chatelain, Ilka Schönbein

ESPACE

MARDI 27 FÉVRIER À 14H15* & 20H /
MERCREDI 28 À 10H* & 19H /
JEUDI 1^{ER} MARS À 10H* & 14H15*
50 min / Dès 9 ans / Tarif I

* Représentations scolaires, ouvertes à tous, voir p. 56



THÉÂTRE

LA VASE

Pierre Meunier & Marguerite Bordat -
compagnie La Belle Meunière

Avec sa capacité à aspirer les corps, la vase est volontiers perçue comme un milieu hostile. Amoureux du contre-pied, Pierre Meunier y voit un territoire propice à une quête plastique et poétique. En se plongeant dans *La Vase*, il confronte une nouvelle fois son théâtre charnel à une matière brute. Habitées par un esprit burlesque, ses rêveries mettent l'accent sur l'engagement total du corps. Dans un monde où tout est question de contrôle, comment les cinq acteurs-expérimentateurs composeront-ils avec les aléas de la matière molle ?

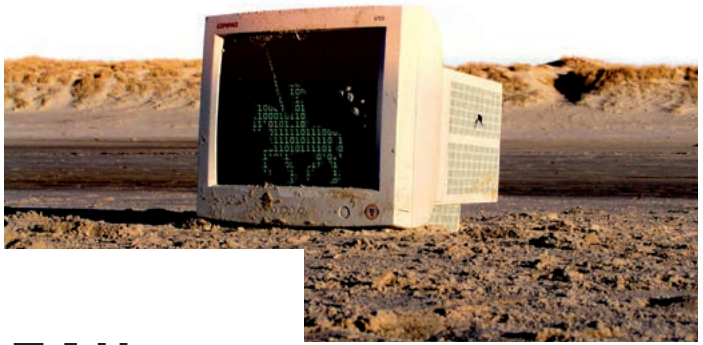
Écriture, mise en scène: Pierre Meunier & Marguerite Bordat / Interprétation: Freddy Kunze,

Jeanne Mordoj, Pierre Meunier, Thomas Mardell, Muriel Valat / Son: Géraldine Foucault, Thierry Madiot, Hans Kunze

ESPACE

MARDI 6 MARS À 20H / MERCREDI 7 À 19H /
JEUDI 8 À 20H / VENDREDI 9 À 20H
1h30 environ / Tarif II / Spectacle programmé et coproduit en commun avec le CDN Besançon Franche-Comté

«Nous travaillons à inventer des formes théâtrales dans l'esprit d'un atelier où domine le plaisir d'en découdre avec les lois physiques qui parlent secrètement de notre condition humaine.» **PIERRE MEUNIER**



THÉÂTRE / CINÉMA

DANS LA PEAU DE DON QUICHOTTE

Métilde Weyergans et Samuel Hercule -
La Cordonnerie

Décembre 1999. Michel est sur le point d'achever la saisie de tous les livres de la bibliothèque municipale dans sa base de données. Autour de lui, tout le monde parle d'un «bogue de l'an 2000» qui ferait même tomber les avions. À trop craindre la panne d'ordinateur, Michel ne va-t-il pas «boguer» lui-même ? Pour raconter ses errances, La Cordonnerie revisite l'histoire de *Don Quichotte*, sous la forme d'un ciné-spectacle. Une approche que certains ont déjà pu découvrir avec *Hänsel et Gretel* ou *Blanche-Neige* ou *La Chute du mur de Berlin*. Comme toujours avec cette compagnie, c'est à la fois drôle, fin et poétique.

Adaptation, réalisation, mise en scène :
Métilde Weyergans et Samuel
Hercule / Musique originale :
Timothée Jolly et Mathieu Ogier /

Interprétation : Métilde Weyergans,
Samuel Hercule, Philippe Vincenot,
Timothée Jolly, Mathieu Ogier

THÉÂTRE LEDOUX
MARDI 13 MARS À 20H / MERCREDI 14 À 19H /
JEUDI 15 À 20H
D'après l'œuvre de Cervantès / 1h20 /
Tarif II

«*Métilde Weyergans et Samuel Hercule travaillent comme les cordonniers, avec quelques outils simples du quotidien. Mais ils œuvrent sur les mythes, qu'ils restituent tout frais, tout neufs, infiniment parlants.*» LES TROIS COUPS

RENCONTRE AVEC L'ÉQUIPE ARTISTIQUE
À L'ISSUE DE LA REPRÉSENTATION DU MERCREDI



CIRQUE

RESPIRE

Compagnie Circoncentrique

Ils iront jusqu'au bout, au bord du vide, à la limite du raisonnable. La respiration est le fil rouge de ce spectacle réunissant un acteur de cirque, un acrobate et une pianiste dont les improvisations inspirent des envols comme un défi à l'équilibre et à notre sérénité. Corps en balancier, déséquilibres calculés au plus près de la chute, jongleries durant lesquelles le manipulateur est porté, roulé, propulsé par une boule, des balles et une roue Cyr composent une série de tableaux découpés dans les airs par un jeu de lumière subtil. De tourneries en courses folles, ils sont lancés à perdre haleine dans un mouvement perpétuel comme deux planètes en rotation.

Conception, interprétation: Alessandro originale: Lea Petra / Piano: Lea Petra
Maïda, Maxime Pythoud / Musique ou Isil Bengi

ESPACE

LUNDI 19 MARS À 14H15* /

MARDI 20 À 14H15* & 20H / MERCREDI 21

À 10H* & 19H / JEUDI 22 À 10H* & 14H15*

55 min / Dès 5 ans / Tarif I

*«Deux personnages dont les énergies
contraires s'harmonisent dans
d'improbables équilibres.» L'ALSACE*

* Représentations scolaires, ouvertes à tous, voir p. 56

MUSIQUE

MIROIRS DES FORMANTS

Thierry Balasse - compagnie Inouïe

Alors que la musique électroacoustique a influencé de nombreuses esthétiques sonores actuelles, elle reste peu donnée à entendre en live. Une injustice que Thierry Balasse répare avec ce concert-conférence. Aussi virtuose que pédagogue, il évolue seul au sein d'un studio où cohabitent appareils analogiques, objets acoustiques et station numérique ultramoderne. Grâce à la palette infinie de son instrumentarium, l'artiste produit des sonorités peu communes. Animé par un esprit de partage, il rappelle aussi qu'en musique le plaisir émane du geste instrumental.

Musique composée et improvisée: Thierry Balasse



ESPACE

LUNDI 19 MARS À 19H

50 min / Tarif I / Avec le soutien de l'Onda

«Compositeur, réalisateur, expérimentateur sonore... Formé au théâtre, nourri d'électroacoustique, passionné par les machines, Thierry Balasse aime autant retrouver la chaleur des outils analogiques que défricher les nouveaux chemins du numérique.» FRANCE MUSIQUE



THÉÂTRE LEDOUX

VENDREDI 23 MARS À 20H

1h40 avec entracte / Tarif II

DVOŘÁK, *Danses slaves n° 5 en si b mineur, op. 72 et n° 8 en sol mineur, op. 42*

DVOŘÁK, *Sérénade en mi majeur, op. 22*

MOUSSA, *Nocturne pour orchestre*

DVOŘÁK, *Symphonie n° 7 en ré mineur, op. 70*

PROPOS D'AVANT-CONCERT À 19H15

MUSIQUE | FORMATION ASSOCIÉE

ORCHESTRE VICTOR HUGO

CARTE BLANCHE À SAMY MOUSSA

Samy Moussa

Samy Moussa est un jeune compositeur canadien. Le brio de ses œuvres lui vaut d'être déjà accueilli par les plus grandes salles du monde. Il est aussi chef d'orchestre de talent et c'est un programme à sa main qu'il propose à l'Orchestre, rendant hommage à l'un de ses compositeurs préférés, Dvořák. Son propre *Nocturne pour grand orchestre*, composé en 2014, à la puissance expressive intense et à l'orchestration subtile, sonnera ainsi en écho à la musique de Dvořák, dont *La 7^e symphonie* est certainement la plus dramatique et la plus tendue des symphonies.

Direction: Samy Moussa / Orchestre Victor Hugo Franche-Comté



MUSIQUE

CONCERT POUR LE TEMPS PRÉSENT

Thierry Balasse - compagnie Inouïe

Composée en 1967, *La Messe pour le temps présent*, de Pierre Henry, n'a jamais été jouée avec des instrumentistes sur scène. Thierry Balasse relève le défi, en souhaitant donner préalablement au public des clés pour (re)découvrir ce monument électroacoustique. Célébrée par huit musiciens, *La Messe* est ainsi précédée de *Fanfares et arc-en-ciel*, une pièce pour cinquante-sept haut-parleurs, et *Fusion A.A.N.*, une rencontre entre piano préparé et gants larsen. Les timbres acoustiques, analogiques et numériques fusionnent pour ouvrir un dialogue captivant entre expérimentations sonores d'hier et du temps présent.

Conception du spectacle: Thierry Balasse / Interprétation: Thierry Balasse, Cécile Maisonhaute, Benoît Meurant, Éric Groleau, Éric Löhrer,

Élise Blanchard, Antonin Rayon, Julien Reboux / Scénographie et lumières: Yves Godin

ESPACE

MARDI 27 MARS À 20H / MERCREDI 28 À 19H

1h10 / Tarif II / Avec le soutien de l'Onda

«En équilibre entre musiques électroacoustique, contemporaine et pop-rock, la compagnie Inouïe nous offre un Pierre Henry d'aujourd'hui, en trois moments.» FRANCE INTER



ESPACE

MARDI 3 AVRIL À 20H / MERCREDI 4 À 19H /
JEUDI 5 À 20H

1h / Tarif II / Coproduction Les 2 Scènes

«Nathalie Pernette prouve que loin d'être uniquement cérébrale, la danse contemporaine peut aussi faire appel à tous les sens en s'appuyant sur les émotions, à commencer par celles du corps.» CULTURE BOX

DANSE

SOUS LA PEAU

Nathalie Pernette - compagnie Pernette

La nouvelle création de Nathalie Pernette pour trois danseurs et une partition musicale tente de saisir et de traduire en mouvements, couleurs et ambiances toutes les facettes du désir, de l'approche à l'amour physique, jusqu'à l'apaisement. À travers des jeux de séduction, de regard, jeux d'approche et de refus, effeuillages, variations subtiles de rythmes et de contacts, *Sous la peau* donne naissance à un langage du toucher, hérité du quotidien et magnifié par la danse. Une tentative chorégraphique sensuelle et... érotique pour réveiller nos corps et nos sens.

Chorégraphie: Nathalie Pernette,
assistée de Regina Meier /
Interprétation: Lucien Brabec, Aimée

Lagränge, Vincent Simon / Costumes:
Fabienne Desflèches / Musiques:
Franck Gervais

ORCHESTRE VICTOR HUGO

LA NUIT

Jean-François Verdier

Du crépuscule qui s'annonce avec le *Prélude à la nuit*, de Ravel, au lever du soleil qui vient clore la terrible *Nuit sur le mont Chauve*, Jean-François Verdier nous emmène avec quatre chefs-d'œuvre à travers la nuit, ses ombres et ses fêtes, ses rêves et ses cauchemars, jusqu'au lever du jour clair et apaisant. Au cœur du programme, Debussy, dont l'année 2018 est celle du centenaire. Les *Nocturnes* sont de véritables tableaux d'orchestre. *La Nuit transfigurée* nous emmènera dans l'univers expressionniste et encore romantique du Viennois Schoenberg.

Direction : Jean-François Verdier / Orchestre Victor Hugo Franche-Comté



THÉÂTRE LEDOUX
VENDREDI 6 AVRIL À 20H
1h40 avec entracte / Tarif II

RAVEL, *Prélude à la nuit*
DEBUSSY, *Nocturnes, n°1 & n°2*
SCHÖENBERG, *La Nuit transfigurée, op.4*
MOUSSORGSKI, *Une nuit sur le mont Chauve* (version Rimski-Korsakov)

PROPOS D'AVANT-CONCERT À 19H15



ESPACE
MARDI 24 AVRIL À 14H15* / MERCREDI 25 À 10H*, 15H & 18H / JEUDI 26 À 10H* & 14H15* / VENDREDI 27 À 9H15*, 10H45* & 14H15* / SAMEDI 28 À 10H & 15H
40 min / Dès 3 ans / Tarif I

* Représentations scolaires, ouvertes à tous, voir p. 56

« Une équipée tout en finesse sur l'imaginaire du geste de chacun et l'art d'inventer un monde avec trois fois rien. » LE MONDE

THÉÂTRE

WAX

COMMENT SORTIR DU MOULE

Renaud Herbin

De la cire chauffée se répand sur le sol d'un petit atelier. Une femme s'en saisit pour faire naître des formes et des silhouettes humaines. Peu à peu, la cire échappe au contrôle de la créatrice, qui devient, malgré elle, porteuse d'un vent de débordement... Marionnettiste de formation, le metteur en scène Renaud Herbin nourrit un rapport intime avec la matière. Il en explore ici la nature instable pour sonder les plaisirs du désordre et les surprises de l'inattendu. Une création tout public aux allures d'invitation à sortir du moule.

Conception : Renaud Herbin, avec la complicité d'Anne Ayçoberry /
Interprétation : Stéphanie Félix /

Régie : Silvio Martini / Espace & matière : Mathias Baudry



THÉÂTRE LEDOUX
MERCREDI 25 AVRIL À 19H / JEUDI 26 À 20H /
VENDREDI 27 À 20H
1h10 / Tarif II

« Les Bekkrell forment un noyau de quatre électrons doués d'un rare pouvoir de cohésion, en même temps que d'une capacité à rayonner individuellement. » Pierre Meunier

CIRQUE

EFFET BEKKRELL

Groupe Bekkrell

Au croisement du cirque et du théâtre, les quatre femmes du Groupe Bekkrell interrogent la question de l'instabilité de la matière et des relations. Et c'est peu dire que la réponse apportée par ces artistes survoltées, toutes issues du Centre national des arts du cirque, déborde d'inventivité et d'humour. La maîtrise bluffante des agrès - mât chinois, fil, corde, bascule - rivalise avec le burlesque des situations et la beauté plastique des tableaux. Un spectacle énérvé et délirant, aussi poétique qu'acrobatique, qui nous emmène dans une danse de l'instable jouissive et drôle.

Création, interprétation: Groupe
Bekkrell - Fanny Alvarez, Sarah Cosset,
Océane Pelpel, Fanny Sintès /

Regard et conseils sur la mise
en scène: Pierre Meunier

THÉÂTRE

COMPASSION. L'HISTOIRE DE LA MITRAILLETTE.

Milo Rau

Ces derniers mois, le destin des réfugiés s'est emparé de toute l'Europe. Avec ce spectacle, créé à la Schaubühne de Berlin, Milo Rau entreprend un voyage au centre des tensions politiques de notre époque au Congo et sur la route de la Méditerranée. Deux femmes y partagent leurs expériences respectives de travailleuse humanitaire et de victime. *Compassion. L'histoire de la mitraillette* est une réflexion sur les limites de notre sentiment de compassion et celles de notre humanisme européen. Basé sur un immense travail documentaire, ce récit intense confirme la place de Milo Rau parmi les plus grands dramaturges du moment.

Conception, texte et mise en scène :
Milo Rau / Interprétation : Ursina
Lardi, Consolata Sipérius /

Scénographie et costumes: Anton
Lukas / Vidéo et son: Marc Stephan /
Dramaturgie: Florian Borchmeyer

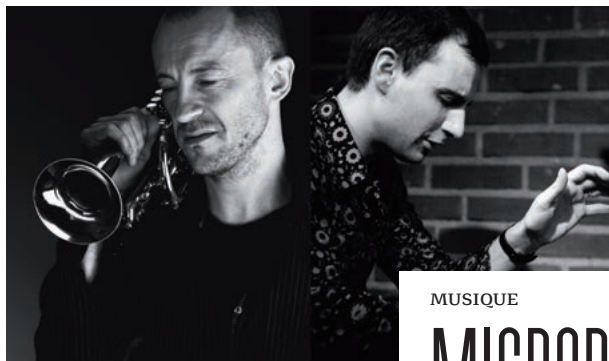


ESPACE

MERCREDI 2 MAI À 19H / JEUDI 3 À 20H

En allemand et français, surtitré
en français / 1h40 / Tarif II

«L'espace de la scène est selon Milo Rau le lieu privilégié où affronter nos démons, autrement dit la réalité.»
CULTUREBOX



MUSIQUE

MICRORCHESTRA

Médéric Collignon & Yvan Robilliard

Déjà récompensé par trois Victoires du jazz, le trompettiste et vocaliste Médéric Collignon fusionne comme personne le phrasé fulgurant de Miles Davis et la fantaisie du scat de Dizzy Gillespie. Quand il rencontre Yvan Robilliard, explorateur de claviers entre aigus frénétiques et graves percussifs, cela donne des improvisations si rapides que l'on a à peine le temps de souffler. Entre ces deux-là flotte le désir permanent de se surprendre pour emporter le public dans un tourbillon de créativité.

Bugles, voix et électronique:
Médéric Collignon

/ Claviers: Yvan Robilliard

ESPACE

LUNDI 14 MAI À 19H

1h30 / Tarif I /

Dans le cadre de la saison Be Jazz

«L'un pousse l'autre, l'autre réplique, ils s'associent, se dissocient, se réconcilient. C'est exceptionnel. Envoûtant. Chamannique.»
JAZZ



ESPACE

MARDI 15 MAI À 19H / MERCREDI 16 À 19H /
JEUDI 17 À 19H

Robe de soirée exigée (fournie
à l'entrée) / 2h environ / Tarif II

« Venu du cirque, Camille Boitel évolue aujourd'hui dans un espace aux frontières indéfinissables empruntant à différentes disciplines pour faire exister un monde vacillant régi par une folle fantaisie. » LES INROCKS

THÉÂTRE / CIRQUE

CALAMITY CABARET (DEDANS)

Camille Boitel - compagnie L'Immédiat

« Ce cabaret n'aime pas le masculin, il n'aime pas la sécurité ou la certitude, il n'aime pas les genres, il n'aime pas la démonstration, il aime les drôleries involontaires et les accidents. Il aime les problèmes de rythme, les erreurs à répétitions, les faux temps, les maladresses, les faux temps, les erreurs à répétitions, les défauts, les lâchetés, et toutes les formes de désespoirs. Il aime les choses folles et les gens fous et les bons à rien, il aime le rythme des choses qui arrivent et les énormités quand elles surgissent. *Calamity Cabaret* est fait pour faire ce qu'il ne faut pas faire au pire moment.

Ici il s'agit de vivre, de vivre de vivre, de vivre et de vivre. Avec vous, pour vous, parmi vous, au milieu de vous. De jouer à portée de vos bouches, nos yeux dans vos yeux, au ras de vos oreilles. Vous raconter cette vie de cabaret, cette grande histoire d'amour avec le public, et ce soir-là, c'est vous qui jouerez le public. » Camille Boitel

Création: Camille Boitel /
Interprétation: Marine Broise,

Camille Boitel, Pascal Le Corre

ESPACE

MARDI 15 MAI À 20H / MERCREDI 16 À 20H /
JEUDI 17 À 20H

Tenue correcte exigée (veste noire
fournie à l'entrée) / 1h / Tarif II

«Entre cirque, danse et théâtre,
Camille Boitel est devenu le roi
du désastre organisé, l'expert
en effondrement maîtrisé.» LE MONDE



THÉÂTRE / CIRQUE

CALAMITY CABARET (DEHORS)

Camille Boitel - compagnie L'Immédiat

«Ce cabaret n'aime pas la force, il n'aime pas l'assurance ou la certitude, il n'aime pas les catégories, il n'aime pas le vrai ni le faux, il aime les détails et les accidents. Il aime les défauts, les erreurs à répétitions, les faux temps, les maladresses, les faux temps, les erreurs à répétitions, les hystéries, les problèmes de rythme, la tristesse, et toutes les formes de désespoirs. Il aime les interminables et les contrecoups, les sursauts, il aime la musique toute tordue et les problèmes de rythme, et les choses qui ne se voient qu'à peine, et les énormités quand elles surgissent. *Calamity Cabaret* est fait pour faire ce qu'il ne faut pas faire au pire moment.

Si vous êtes là, confortablement installés dans les gradins, soyons francs, vous ne serez pas bien traités, en fait on ne vous considérera pas le moins du monde, vous serez tranquilles...»
Camille Boitel

Création: Camille Boitel /
Interprétation: Marine Broise,

Camille Boitel, Pascal Le Corre



THÉÂTRE LEDOUX
JEUDI 17 MAI À 20H
2h avec entracte / Tarif II

MASSENET, *Werther*, prélude et air,
« Ces lettres, ... Ah ces lettres je les relis
sans cesse »

GOUNOD, *La Reine de Saba*, ouverture
et air, « Me voilà seule enfin... »

HALÉVY, *La Juive*, « Il va venir,
et d'effroi... »

MASSENET, *Phèdre*, ouverture

BERLIOZ, *La Damnation de Faust*,

« D'amour, l'ardente flamme »

SAINT-SAËNS, *Henry VIII*, « Idylle
écossaise » et air, « Ô cruel souvenir »

MASSENET, *Chérubin*, intermezzo

MASSENET, *Cendrillon*, « Enfin je suis
ici... »

BIZET, *Carmen*, air alternatif des
« cartes »

PROPOS D'AVANT-CONCERT À 19H15

MUSIQUE | FORMATION ASSOCIÉE

ORCHESTRE VICTOR HUGO

D'AMOUR, L'ARDENTE FLAMME...

Jean-François Verdier / Karine Deshayes

Karine Deshayes, diva française qui chante sur toutes les grandes scènes du monde, fait étape avec l'Orchestre et Jean-François Verdier pour partager sa voix d'or, son style raffiné, sa diction parfaite et son goût profond pour l'opéra français, le Grand opéra! La mezzo-soprano a choisi d'incarner tour à tour Marguerite, Catherine d'Aragon, Cendrillon, Rachel, Charlotte dans leurs airs les plus marquants, entrelacés de belles pages d'orchestre : autant de trésors musicaux qui sauront, c'est certain, séduire et émouvoir le public.

Direction : Jean-François Verdier /
Mezzo-soprano : Karine Deshayes /

Orchestre *Victor Hugo* Franche-Comté

THÉÂTRE

LE PRÉAMBULE DES ÉTOURDIS

Estelle Savasta - compagnie Hippolyte
a mal au cœur

Anatole n'est pas comme les autres et les autres n'aiment pas du tout ça. Moqué par une meute, le garçon - qui traîne littéralement une casserole derrière lui - se réfugie dans son univers créatif. Un jour, Miette finit par se détacher du groupe de médisants. Contrairement aux apparences, elle s'y connaît en matière de casseroles... Inspirée du livre *La Petite Casserole d'Anatole*, d'Isabelle Carrier, cette pièce évoque la question du handicap avec finesse et poésie. Une histoire qui parlera intimement aux enfants autant qu'aux adultes.

Écriture et mise en scène: Estelle Savasta / Interprétation: Bastien

Authié et Véronique Lechat,
en alternance avec Camille Forgerit



ESPACE

MERCREDI 23 MAI À 10H* & 19H / JEUDI 24
À 10H* & 14H15* / VENDREDI 25 À 10H* & 20H
Spectacle reprogrammé à la suite d'une
annulation en mars 2017
1h / Dès 6 ans / Tarif I

*« Une histoire tout en sensibilité
où se mêlent mouvement du corps
et voix off pour raconter le handicap,
la difficulté d'être, mais aussi
la solidarité et la rencontre. »*

TÉLÉRAMA

* Représentations scolaires, ouvertes à tous, voir p. 56

DANSE

12^E RENCONTRE NATIONALE DANSE EN AMATEUR ET RÉPERTOIRE

Centre national de la danse

Le programme Danse en amateur et répertoire, imaginé par le ministère de la Culture et de la Communication et coordonné par le Centre national de la danse, permet chaque année à une quinzaine de groupes de danseurs amateurs de toute la France de travailler un extrait d'une pièce de répertoire, une danse traditionnelle ou régionale avec des chorégraphes, des danseurs professionnels, des notateurs. Près de 150 passionnés se retrouveront aux 2 Scènes pour présenter le travail d'une année entière. De la danse baroque au hip-hop, en passant par la danse moderne et contemporaine, ces deux jours sont une traversée de l'histoire de la danse, une expérience forte à partager, une belle fête en perspective.



THÉÂTRE LEDOUX

SAMEDI 26 & DIMANCHE 27 MAI

Programme complet de l'événement
disponible en janvier / Entrée libre sur
réservation / 2h



MUSIQUE | FORMATION ASSOCIÉE

ORCHESTRE VICTOR HUGO

PRINCES RussES

Jean-François Verdier / Sergei Nakariakov

Surnommé «le Tsar», Sergei Nakariakov est tout simplement le meilleur trompettiste du monde. Dépassant le cadre de son instrument grâce à une virtuosité folle et à un lyrisme sans égal, il s'est emparé du répertoire du violon, du violoncelle... Il enchante cette soirée, avec les brillantes variations sur *Le Carnaval de Venise* et les fameuses *Variations rococo* qu'il joue sur un bugle, grande trompette à la sonorité soyeuse et chaude. Restons dans la grandeur russe avec la sublime et célèbre *Symphonie n° 6*, de Tchaïkovski «Pathétique» : l'ultime œuvre du compositeur russe est un autoportrait saisissant et bouleversant.

Trompette: Sergei Nakariakov /
Direction: Jean-François Verdier /

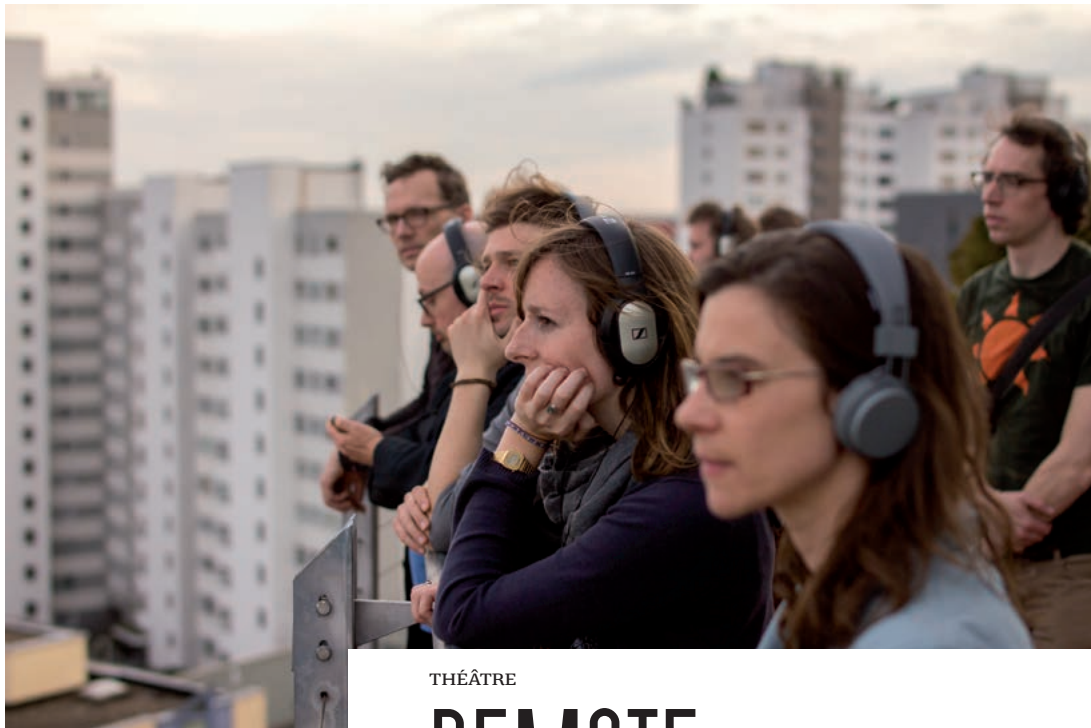
Orchestre Victor Hugo Franche-Comté

THÉÂTRE LEDOUX
JEUDI 14 JUIN À 20H

1h50 avec entracte / Tarif II

SCRIBINE, *Poème en ré* majeur, op. 32 n° 2, version pour orchestre
TCHAIKOVSKI, *Variations sur un thème rococo en la* majeur, op. 33, pour bugle et orchestre, arrangement Sergei Nakariakov
KHATCHATURIAN, «Danse des jeunes Kurdes» du ballet *Gayaneh*
ARBAN, *Le Carnaval de Venise*, pour trompette et orchestre
TCHAIKOVSKI, *Symphonie n° 6*, en si mineur, op. 74, «Pathétique»

PROPOS D'AVANT-CONCERT À 19H15



THÉÂTRE

REMOTE BESANÇON

Stefan Kaegi & Jörg Karrenbauer -
Rimini Protokoll

Équipé d'un casque audio, vous êtes guidé par une voix artificielle : avec vos acolytes, vous formez ainsi une « horde » déambulant dans la ville. Vous allez vivre une expérience personnelle, intelligente et sensible, ludique et politique. Comment la technologie influence-t-elle vos perceptions de l'environnement ? Quelles sont vos relations avec la machine ? Comment prendre des décisions de façon collective ? N'en dévoilons pas plus, si ce n'est que cette performance de Rimini Protokoll a bouleversé plus d'un spectateur, de São Paulo à Berlin, en passant par Moscou et New York.

Conception, écriture et direction :
Stefan Kaegi / Recherche et direction
à Besançon : Jörg Karrenbauer /

Création son : Nikolas Neecke /
Création son à Besançon : Nikolas
Neecke, Ilona Marti

ESPACE PUBLIC (LIEU À PRÉCISER)
DU SAMEDI 16 JUIN AU VENDREDI 6 JUILLET
(SAUF DIMANCHES ET LUNDIS)
MARDIS, MERCREDIS, JEUDIS ET VENDREDIS
À 19H / SAMEDIS À 15H & 19H
1h30 environ / Tarif I / En français

*« C'est une expérience physique
et politique du rapport à l'autre, une
façon de se réapproprier la ville,
de contrarier les rites urbains. Et de
s'interroger sur notre soumission
à la machine, sur la façon dont celle-ci
contrôle la liberté individuelle. »*

TÉLÉRAMA

MENTIONS

(L) ABSOLU Création lumière: Romain de Lagarde / Réalisation sonore, régie technique: Olivier Pfeiffer / Le Silo, une aventure construite en collaboration avec: Clara Gay-Bellile & Charles Bédin - architectes associés, Quentin Alart - Ingénieur structure, Clément Delage, Florian Wenger, Jörn Roesing, Richard Rivers - constructeurs; avec l'aide précieuse de: Alain Frérot, Alexis Auffray, Armande Jammes, Bertrand Duval, Clara Charlie, Gaël Richard, Gérard Naque, Ikram, John Carroll, Marinette Julien, Sarah Pécout, Suzanne Péchenart, Samuel Bodin, Tiziano Lavoratornovi, Ulysse Lacoste • Production: Les Choses de rien, avec l'aide de Si par hasard / Coproduction: **Les 2 Scènes, Scène nationale de Besançon**; Coopérative de rue et de cirque - 2r2c - Paris; Théâtre Firmin-Gémier; La Piscine, Pôle national des arts du cirque d'Antony et de Châtenay-Malabry; Cirque Jules-Verne, Pôle national cirque et arts de la rue - Amiens; Châteaueuillon, Scène nationale; Espace Jean-Legendre, Scène nationale de l'Oise - Compiègne • Soutien: Ministère de la Culture - Drac Île-de-France (conventionnement 2015-2017); Conseil régional Île-de-France; Fondation de la tour vagabonde; Lycée Eugène Guillaume de Montbard; SADC - Processus cirque; L'atelier Arts-Sciences, partenariat entre L'Hexagone, Scène nationale de Meylan & le CEA de Grenoble; Ass. Beaumarchais - Bourse Auteur de Cirque / Résidences: La Gare - Marigny - le Cahouet; CEA - Grenoble; 2r2c - Paris; Le Château de Monthelon; **Les 2 Scènes - Besançon**.

(L) ÂGE DES RONCES *Live music, bruitages*: Pascal Lopinat / Son: Charlie Bernath / Scénographie, accessoires: Stanislas Delarue, Augustin Rebetez, Romain Berger, Michèle Martin, Théâtre de Vidy / Costumes: Luana Gonçalves, Théâtre de Vidy • Production: Théâtre de Vidy / Coproduction: **Les 2 Scènes, Scène nationale de Besançon**, en cours / Soutien: République et canton du Jura.

BAA BOX Production: www.coleur.fr / CD Baabel (Laborie Jazz).

(LE) BALLON ROUGE Ingénieur du son: Olivier Ménard / Administration: Michel Maillard production Akosma / Soutien: département de Loire-Atlantique / Remerciements: Films Distribution, Arnaud Bénéreau, Gaëtan Chataigner, Nathalie Guinout, Samuel Mary, Sandrine Carrouët, Claire Madiot - Espace de Retz à Machecoul, Xavier Le Jeune - L'Estran à Guidel, le Festival Région en Scène des Pays de la Loire, le Chaïnon manquant et Laurent Mareschal, initiateur du projet.

BÉRÉNICE Scénographie: Guillaume Delaveau / Lumières: Sébastien Michaud / Costumes: Anaïs Romand / Musique et son: Aline Loustalot / Vidéo: François Weber • Production: Centre dramatique national Brezonnac Franche-Comté.

BLANCHE-ÈBÈNE Création lumière et régie générale: Sébastien Choriot / Création son: François Olivier / Costumes: Mégane Robardet / Conseils: Ilka Schönbein - Theater Meschugge, Bernard Kudlak - Cirque Plume, Julia Moa Caprez et Igor Sellem - Les Rois vagabonds • Production: Compagnie Graine

de vie / Production déléguée: Le K Samka / Soutien: Ville de Besançon; conseil général du Doubs; Région Bourgogne-Franche-Comté; Drac Bourgogne-Franche-Comté; Musée des Beaux-Arts et d'Archéologie de Besançon; Agglomération Sud Pays basque / Résidences: La Vache qui rue - Moirans-en-Montagne; La Minoterie - Dijon.

CALAMITY CABARET Production: L'Immédiat avec l'aide de Si par hasard / Coproduction: Tandem Arras Douai, Scène nationale; Théâtre de Brétigny-sur-Orge, Scène conventionnée / Soutien, résidence; Tandem Arras Douai; CCN2 Grenoble; L'été de Vauvour; Riu ferrier; Domaine d'O; Le Bois de l'Aune - Aix-en-Provence, **Les 2 Scènes, Scène nationale de Besançon** (en cours) / Conventionnement L'Immédiat; ministère de la Culture - Drac Île-de-France; Ville de Paris; Région Île-de-France (Permanence artistique des compagnies).

(LA) CANTATRICE CHAUVÉ Costumes: Patricia Dubois / Décor: Laurent Peduzzi / Création lumière: Didier Etievant / Régie générale & plateau: Romuald Boissenin / Régie lumière: Bernard Guyollet / Régie son: Jason Richard / Regard extérieur: François Berreur • Production 1991: Théâtre de la Routotte - Coproduction 2017: **Les 2 Scènes, Scène nationale de Besançon**, compagnie Les Intempestifs.

CHEPTEL Création lumière: Éric Blosse / Conception sonore: Nicolas Barillot / Régie générale: Jeff Yvenou / Référent pédagogique: Jean-Noël Obert / Direction de production et de diffusion: Nathalie Nilias / Administration: Hélène Vincent / Interprétation: Zakary Bairi, Aliénor Bartelme, Bruno Béguin, Lise-Anne Bouchereau, Hélière Dalmay, Anouk Lemaire, Zoé Montaye, Rémi Plages, Nils Teynie • Production: La Coma / Coproduction: Théâtre d'Arles, Scène conventionnée pour les nouvelles écritures; Théâtre de Lorient, Centre dramatique national; Théâtre de Saint-Quentin-en-Yvelines, Scène nationale; Carré-Colonnes, Scène cosmopolitaine - Saint-Médard-Blanquefort; Espaces Pluriels, scène conventionnée danse - Pau; Oara (Office artistique régional nouvelle Aquitaine) / Résidence: La Manufacture atlantique - Bordeaux; Théâtre des quatre saisons, Scène conventionnée musiques - Gradiignan; Le Cuvier, CDC d'Aquitaine; Théâtre d'Arles; Centre départemental de créations en résidence - conseil général des Bouches-du-Rhône; Espaces Pluriels; TnBA, Théâtre du port de la Lune - Bordeaux.

COMPASSION. L'HISTOIRE DE LA MITRAILLETTE. Collaboration dramaturgique: Stefan Bläské, Mirjam Knapp / Lumières: Erich Schneider • Production: Schaubühne Berlin / Coproduction: Prospero: Théâtre national de Bretagne/Rennes; Théâtre de Liège; Emilia Romagna Teatro Fondazione; Schaubühne Berlin; Göteborgs Stadsteatern; Théâtre national de Croatie/World Theatre Festival Zagreb.

CONCERT POUR LE TEMPS PRÉSENT Représentation du spatialisateur: Rodolphe Baudouin (bois et métal) et Marc Sirguy (électronique) / Costumes: Alexandra Bertaut / Constructions: Timothy Larcher / Sonorisation en salle: Julien Guinard / Sonorisation sur scène: Julien Reboux / Régie générale et régie lumière:

Nicolas Barrot / Régie plateau: Hedwige Renoul / Collaboration: Son Ré (pour l'orchestre de haut-parleurs) • Production: compagnie Inouïe - Thierry Balasse / Coproduction: La Maison de la musique - Nanterre; Les Scènes du Jura, Scène nationale; La MCB[®] Bourges; La Villette-Résidences d'artistes 2015; La Filature, Scène nationale - Mulhouse; Metz en scènes / L'Arsehal; TANDEM Arras/ Douai / Aide à la production: Dicléam / Aide à la résidence musiques actuelles: CNV, Spedidam, Sacem / Accueil en résidence: La Villette-Résidences d'artistes 2015; La Maison de la musique de Nanterre / Collaboration avec les studios: Son Ré, GRM-INA, la Muse en circuit.

(LA) COSA Administration et production: Nathalie De Backer • Production: Compagnie Claudio Stellato / Coproduction: Les Halles de Schaarbeek; La Maison de la culture de Tournai; Le Manège de Reims, Scène nationale; La Villette - Paris; Le Prato, Pôle national des arts du cirque - Lille; L'Échangeur - CDC Hauts-de-France; Theater op de Markt-Dommelhof - Neerpelt; Oerol Festival - Pays-Bas / Soutiens à la création: Latitude 50, Pôle arts du cirque et de la rue - Marchin; Espace périphérique - Paris; Le Cuvier, CDC Aquitaine - Bordeaux; La Brèche, Pôle national des arts du cirque - Cherbourg; L'Atelier des marches - Bordeaux; Festival Excentrique - Culture-O-Centre - Orléans; Menu Spauustve - Lituanie; Pépinières européennes pour jeunes artistes - Paris; La Biennale de danse de Lyon; Le Mans fait son cirque; Viagrande Studios - Italie; Subtopia - Stockholm; Circusentrum - Ghent / Soutien: Fédération Wallonie-Bruxelles - Direction générale de la culture, Service général des arts de la scène.

DANS LA PEAU DE DON QUICHOTTE Production: La Cordonnerie / Coproduction: Théâtre de la Ville - Paris; Nouveau Théâtre de Montreuil, Centre dramatique national; Théâtre de Saint-Quentin-en-Yvelines, Scène nationale; Théâtre-Sénart, Scène nationale; Théâtre de la Croix Rousse, Lyon; Théâtre de Villefranche-sur-Saône; Le Granit, Scène nationale - Belfort; L'Onde, Vélizy-Villacoublay (en cours) / Soutien La Cordonnerie: Région Auvergne-Rhône-Alpes; ministère de la Culture et de la Communication / Drac Auvergne-Rhône-Alpes.

DODO EN DO (DIÈSE) • Production: Why Note.

EFFET BEKKRELL Création son: Thomas Laigte / Création lumière: Clément Bonnin / Régie générale: Julien Lefeuve / Régie son: Thomas Laigte ou Manuel Padelou / Conception des arrangements d'agrs: Florent Padelou / Création costumes: Lorenzo Albani / Regard et conseils sur la mise en scène: Pierre Meunier / Direction de production et accompagnement à la création artistique: Anna Tauber / Regard amical et philosophie - Marie-José Mondzain / Diffusion: Elsa Lemoine- L'Avant-Courrier L'Avant-Courrier / Administration: Louise-Michèle You - L'Avant-Courrier / Remerciements: Arnaud Thomas, Jean-Michel Guy, Hervé Grizard, Goni Shiffon, Etienne Klein • Coproduction: Cirque-Théâtre d'Elbeuf, Pôle national des arts du cirque de Haute-Normandie; La Brèche, Pôle national des arts du cirque de Basse-Normandie; L'Espace périphérique (mairie de Paris - parc de la Villette); Carré magique, Pôle national des arts du cirque en Bretagne; Le Théâtre de Cusset; La Cascade, Pôle national des arts du cirque de Bourg-Saint-Andéol; CIRCA, Pôle national cirque, Auch-Gers-Occitanie, Pôle national des arts du cirque; Scène nationale d'Aubusson, Théâtre Jean-Lurçat; L'Agora, Centre culturel pôle national des arts du cirque de Boulazac - Aquitaine; Transversales, Théâtre de Verdun, Scène conventionnée pour les arts du cirque; La Faïencerie, Théâtre de Creil, Scène nationale en préfiguration; Cirque En Lorraine (CIEL); Scènes Vosges; Proarti (et non artinautes); L'association Beaumarchais-SADC; L'Adami; La Rotonde, théâtre de Thaon-les-Vosges / Soutien: conseil régional de Champagne-

Ardenne ; Le Monfort Théâtre - Paris ; Le Nouveau Relax, Scène conventionnée de Chaumont ; L'Onde, Théâtre Centre d'art - Vélizy-Villacoublay ; Le Manège de Reims, Scène nationale ; École nationale des arts du cirque de Rosny-sous-Bois.

(THE) GRAIN SHOW Production : Théâtre de Vidy / Coproduction : L'Échandole.

INTO THE WOODS Distribution en cours • Production : Ensemble Justiniana, Compagnie nationale de théâtre lyrique et musical - Région Bourgogne-Franche-Comté / Coproduction : **Les 2 Scènes, Scène nationale de Besançon** ; Théâtre Edwige-Feuillière de Vesoul.

JEANNE ET LA CHAMBRE À AIRS Interprétation : Christophe Crapez, Jean-Christophe Brizard, Valentine Martinez, Agathe Peyrat, Marion Tassou / Création des ombres : Fabrizio Montecchi, Agnese Meroni / Création des costumes : Juliette Gaudel / Création lumière : Julien Barbazin / Régie son : Anthony Dascola / Marionnettiste : Lucile Beaune / Décors : opéra de Reims • Production : compagnie L'Artifice / Coproduction : La Cité de la Voix - Vézelay ; L'Arc, Scène nationale - Le Creusot ; **Les 2 Scènes, Scène nationale de Besançon** ; Le Théâtre, Scène nationale de Mâcon ; Théâtre d'Auxerre.

JEUX Régie générale : Christophe Poux / Lumières : Sylvie Garot / Son : Éric Aureau / Costumes : Sylvie Skinazi et La Bourette • Coproduction : Association du 48 ; Ligne de Sorcière ; **Les 2 Scènes, Scène nationale de Besançon** ; Philharmonie de Paris ; MC.2 - Grenoble ; Théâtre du Beauvaisis ; Centre chorégraphique national de Caen en Normandie et Viadance, Centre chorégraphique national de Bourgogne-Franche-Comté à Belfort (accueil studio) / Soutien : CND, Centre national de la danse ; Théâtre des Bergeries Noisy-le-Sec ; T2G, Théâtre de Genevilliers ; studio Le Regard du cygne (accueil en résidence) / Aide : Adami, société des artistes interprètes.

(LE) MESSIE Soutien : département de la Culture de la Generalitat de Catalunya, Diputació de Barcelona, l'Ajuntament de Barcelona, l'Institut Ramon Llull / Jordi Savall et Le Concert des Nations sont en résidence à la Saline royale d'Arc-et-Senans.

MICROORCHESTRA Production : Just Looking Productions.

MINOPOLSKA Création 2014 : Mucem - Marseille, en partenariat avec l'Alhambra ciné-marseille.

MIROIRS DES FORMANTS Production : compagnie Inouïe - Thierry Balasse / Soutien : Drac Île-de-France - ministère de la Culture et de la Communication (compagnie nationale) ; Région Île-de-France (aide à la Permanence artistique et culturelle, programme Emplois-remplén et aide à l'équipement) ; conseil général du Val-de-Marne (aide au fonctionnement) / Résidence : Scènes du Jura, Scène nationale (projet artiste en territoire 2016-2017).

ORCHESTRE VICTOR HUGO Financement : Ville de Besançon, Région Bourgogne-Franche-Comté, Ville de Montbéliard, Pays de Montbéliard, agglomération dans le cadre d'un syndicat mixte / Soutien : ministère de la Culture et de la communication - Drac Bourgogne-Franche-Comté.

OSCYL Plasticien, scénographe : Stéphane Pauvret / Création lumière : Éric Wurtz / Création costumes : Éwendoline Bouget / Création musicale : Eric Lamoureux, assisté de Jean-Noël Françoise / Construction des oscyls : Cyril Cornillier / Collaboration artistique : Valentine Paley (dans le cadre du dispositif Relève chorégraphique / Pro-Helvétia) • Production : Viadance Centre chorégraphique national de Bourgogne-Franche-Comté à Belfort / Coproduction : Festival mondial des théâtres de marionnettes de Charleville-Mézière ; Théâtre national de Chaillot - Paris ; Espace des arts, Scène nationale de Chalons-sur-Saône ; Le Granit, Scène nationale de Belfort ;

MA Scène nationale - Pays de Montbéliard ; **Les 2 Scènes, Scène nationale de Besançon**.

(LE) PRÉAMBULE DES ÉTOURDIS Avec la voix de Jessica Buresi / Scénographie et costumes : Alice Duchange / Création lumière : Guillaume Parra / Création son : Paul Lévis / Création vidéo : Kristelle Paré / Collaboration artistique effets visuels : Romain Lalire / Collaboration artistique : Mathias Dou, Valérie Puech et Iris Besainou / Régie tournée : Yann Lebrans en alternance avec Guillaume Pons (lumières), Sébastien Faguelin, en alternance avec Baptiste Douaud (plateau et régie générale), François Sallé, en alternance avec Yann Cividino (son et vidéo) • Production : Compagnie Hippolyte a mal au cœur / Coproduction : Dieppe Scène nationale ; FACM - Festival théâtral du Val-d'Oise ; Groupe Geste(s) ; MA Scène nationale pays de Montbéliard ; MC2 Grenoble ; Théâtre de l'Olivier ; régie culturelle Scènes & Cinés Ouest Provence / Soutien : Arcadi Île-de-France ; CRÉA - Festival Momix, Scène conventionnée jeune public d'Alsace ; Ville d'Eaubonne ; Ville de Nanterre ; Drac Île-de-France.

REMOITE BESANÇON Dramaturgie : Juliane Männel, Aljoscha Begrich / Chargée de production : Caroline Gentz • Production : Rimini Apparat / Coproduction : HAU Hebbel am Ufer - Berlin ; Maria Matos Teatro Municipal ; Goethe Institute Portugal ; Festival Theaterformen-Hannover/Braunschweig ; Festival d'Avignon ; Zürcher Theater Spektakel ; Kaserne Basel / Soutien : Capital Cultural Fund Berlin ; Swiss Arts Council Pro Helvetia ; Fachausschuss Tanz ; Theater Kanton Basel-Stadt ; House on Fire / Cultural Program of the European Union / Voices : Acapela Group.

RESPIRE Diffusion : Cécile Imbernon - La Chouette diffusion.

RIDDLES Production : Jazz musiques productions.

RINALDO Lumières : Hervé Gary / Interprétation : Paul-Antoine Bénos, Lucile Richardot, Emmanuelle de Negri, Aurélie Legay, Thomas Dolié • Production la co-opérative : **Les 2 Scènes, Scène nationale de Besançon** ; Le Théâtre impérial de Compiègne ; Le Bateau feu, Scène nationale - Dunkerque ; Le Théâtre de Cornouaille, Scène nationale de Quimper / Coproduction : L'Extracte, Scène conventionnée de Sablé-sur-Sarthe ; Théâtre-Sénart, Scène nationale.

ROSAS DANST ROSAS Musiciens (enregistrement) : Thierry De Mey, Walter Hus, Eric Sleichim, Peter Vermeersch / Lumières : Remon Fromont / Costumes : Rosas / Direction des répétitions : Fumiyo Ikeda / Coordination artistique et planning : Anne Van Aerschoot / Directeur technique : Joris Erven / Techniciens : Joris De Bolle, Wannes De Rydt, Michael Smets, Bert Veris / Première Mondiale : 06/05/1983, Kaaitheaterfestival, Théâtre de la Balsamine - Bruxelles • Production 1983 : Rosas & Kaaitheater / Coproduction 2017 : La Monnaie - Bruxelles ; Sadler's Wells - London ; Les Théâtres de la Ville de Luxembourg / Rosas est soutenu par la Communauté Flamande.

SOUS LA PEAU Lumières : Caroline Nguyen / Son : Stéphane Magnin • Coproduction : Association Na/Compagnie Pernette ; Le Merlan, Scène nationale de Marseille ; ViaDance - CCN de Belfort ; Le Théâtre, Scène nationale de Mâcon ; **Les 2 Scènes, Scène nationale de Besançon** ; Scènes Vosges - Epinal ; Le Rive gauche - Saint-Etienne-du-Rouvray.

TRAVIATA Chef de chant : Alphonse Cemin / Scénographie : Adeline Caron / Costumes : Julia Brochier / Lumières : Mael Iger / Maquillages et coiffures : Mathilde Benmoussa / Assistante à la mise en scène : Juliette Séjourné / Assistants à la scénographie : Nicolas Brias et Fanny Commaré / Interprétation : Florent Baffi, Safir Behoul, Jérôme Billy, Renaud Charles, Judith Chemla, Axelle Ciofolo de Peretti, Myrtille Hetzel,

Bruno Le Bris, Gabriel Levasseur, Sébastien Liado, Benjamin Locher, Marie Salvat, Juliette Séjourné • Production : C.I.C.T. - Théâtre des Bouffes du Nord / Coproduction : Théâtre de Caen ; Espace Jean Legendre, Théâtre de Compiègne ; Le Parvis - Scène nationale de Tarbes-Pyrénées ; le Théâtre - Scène nationale Mâcon-Val de Saône ; TANDEM - Scène nationale ; Théâtre Forum Meyrin - Genève ; Le Moulin du Roc - Scène nationale de Niort ; Théâtre de l'Incrédule ; Cercle des partenaires des Bouffes du Nord / Action financée par la Région Île-de-France / Soutien : Spediam / Aide : Arcadi Île-de-France / Participation artistique ; Jeune théâtre national / Construction des décors : Ateliers du Moulin du Roc - Scène nationale de Niort.

UNTITLED_ I WILL BE THERE WHEN YOU DIE

Création lumière : Rocco Giansante / Régie : Cosimo Maggini / Consultant dramaturgie : Antonio Rinaldi, Peggy Ollislaegers / Analyse du processus créatif : Matteo Ramponi / Développement, diffusion : Lisa Gilardino • Production : MARCHE TEATRO Teatro Stabile Pubblico ; Corpeoliste_C.C.00# / Coproduction : Comune di Bassano del Grappa ; Centro per la Scena Contemporanea ; Biennale de la danse, Maison de la danse de Lyon ; AMAT ; Mercat de les Flors, Graner - Barcelone ; Dance Ireland - Dublin.

VARIATIONS GOLDBERG Alexandre Tharaud joue les *Variations Goldberg* sur piano de concert Yamaha CFX.

(LA) VASE Régie générale : Rodrigue Montebrun / Lumières : Bruno Goubert / Administration : Caroline Tigéot / Production-diffusion : Florence Krempfer • Production : La Belle Meunière / La Belle Meunière est soutenue par le ministère de la Culture - Drac Auvergne-Rhône-Alpes, le conseil régional d'Auvergne-Rhône-Alpes, et le conseil départemental de l'Allier / Pierre Meunier est artiste-compagnon de Culture commune depuis 2015 / Coproduction : La Comédie de Clermont-Ferrand, Scène nationale ; Théâtre de la Ville ; Culture commune - Scène nationale du Bassin minier du Pas-de-Calais ; **Les 2 Scènes, Scène nationale de Besançon**, Centre dramatique national Besançon Franche-Comté ; le TJP, Centre dramatique national d'Alsace ; le Tandem, Scène nationale Douai-Larras ; La Pilature, Scène nationale / Résidences : Le Cube, Studio Théâtre de Hérisson ; La Comédie de Clermont-Ferrand ; Culture Commune / Soutien : Grands Ateliers à Villefontaine (projet AMACO) ; le Grame, Centre national de création musicale, la Maison de la Culture de Bourges.

VOYAGE AU CENTRE DE L'OREILLE Production : compagnie Inouïe - Thierry Balasse.

WAX Son : Morgan Dauguet / Lumières : Fanny Brushi / Technique : Thomas Fehr et Christian Rachner • Production : TJP, Centre dramatique national d'Alsace Strasbourg / Coproduction : MA Scène nationale, Pays de Montbéliard.

WONDERLAND Création lumière : Jérôme Dahl / Régisseur son : Julien Woitequand / Costumes : Florence Bruchon / Administration : Anais Faivre / Production, diffusion : Christine Laugier • Production : Un Château en Espagne / Coproduction : **Les 2 Scènes, Scène nationale de Besançon** ; Le Merlan, Scène nationale de Marseille ; Nova Villa, Festival Miel Môme à Reims ; MA Scène nationale, Pays de Montbéliard ; L'Arc, Scène nationale du Creusot / Aide à la création : conseil départemental du Doubs ; Ville de Besançon / Partenaires : La Minoterie - Création jeune public et éducation artistique - Dijon ; Médiathèque départementale du Doubs ; La Comédie de Reims, Centre dramatique national - en partenariat avec Nova Villa (programmation Miel Môme 2018) / Soutien : Fijad Drac, Région Provence-Alpes-Côte-d'Azur / Soutien compagnie Un Château en Espagne ; Drac de Bourgogne-Franche-Comté / Aide au fonctionnement : Région Franche-Comté.

SCÈNES NATIONALES

ENGAGÉES COLLECTIVEMENT
POUR LA CRÉATION CONTEMPORAINE
ET L'ACCÈS À LA CULTURE

RENCONTRES PROFESSIONNELLES

Développement de journées et événements thématiques concernant les acteurs du réseau.

LA CULTURE, UN BIEN COMMUN

Adhésion au collectif ADN qui sensibilise les élus de la République à l'importance des politiques culturelles.

ÉCHANGES & COMMUNI- CATION

Mise en place d'outils d'information variés à destination de nos partenaires, des élus et du « grand public ».

STATUT JURIDIQUE, MODE D'EMPLOI

Création d'une commission pour accompagner dans leurs démarches les scènes nationales ayant un statut caractéristique.

UN LEXIQUE COMMUN

Construction, en partenariat avec d'autres réseaux culturels nationaux, d'un lexique professionnel facilitant les actions communes.

FORMATION & TRANSMISSION

Réflexion avec le ministère de la Culture et de la communication sur la mise en place de modules de formation spécialisés afin de répondre au besoin de mobilité et de renouvellement des cadres de direction.

VALORISATION DU CINÉMA

Réalisation d'un état des lieux sur la qualité de l'activité cinématographique des scènes nationales.

CRÉATION SANS FRONTIÈRES

Développement de réseaux internationaux pour faciliter le déplacement à l'étranger et l'accueil en France de compagnies et de spectacles.

L'Association des Scènes nationales en partenariat avec les grands réseaux culturels nationaux, met en œuvre de nombreux projets de développement et de professionnalisation. Elle regroupe 71 structures adhérentes.

DÉCOUVREZ TOUS NOS PROJETS POUR 2017 SUR SCENES-NATIONALES.FR



ASSOCIATION DES SCÈNES NATIONALES



Culture
soutient
la culture.



franceculture.fr/
[@Franceculture](https://twitter.com/Franceculture)

A Besançon 89.3 FM

Théâtre,
danse,
cirque,
bd,
Littérature,
musique,
art
plastique,
cinéma.



L'esprit
d'ouver-
ture.

GROUPE



UN MÉCÉNAT POUR LA RÉUSSITE DES JEUNES TALENTS

 @CaissedesDepots - www.groupecaissedesdepots.fr

PARTAGEZ
UN MOMENT
MUSICAL AVEC
LA SOCIÉTÉ GÉNÉRALE,
PARTENAIRE
DES 2 SCÈNES,
SCÈNE NATIONALE
DE BESANÇON

 **SOCIÉTÉ
GÉNÉRALE**
Banque & Assurances

ABONNEZ -VOUS À PARTIR DE 3 SPECTACLES!

Pour vous abonner, il suffit de composer un programme d'au moins 3 spectacles. Plus votre abonnement est important, plus les tarifs sont avantageux. Au cours de la saison, quelle que soit votre formule d'abonnement, vous pouvez ajouter un ou plusieurs spectacles au tarif abonné.

LES + DE L'ABONNEMENT

DES TARIFS TRÈS RÉDUITS !

- À partir de 3 spectacles : 20 % de réduction*
 - À partir de 6 spectacles : 35 % de réduction*
 - À partir de 12 spectacles : 50 % de réduction*
- * Pourcentage moyen.

DES PLACES SUPPLÉMENTAIRES AU TARIF ABONNÉ

Parmi les spectacles de votre abonnement, vous bénéficiez d'une place supplémentaire (avec l'abonnement 6 et +) ou de 2 places supplémentaires (avec l'abonnement 12 et +) au prix correspondant à votre abonnement. L'occasion de faire profiter vos proches du tarif abonné !

LE CINÉMA À TARIF RÉDUIT

- Place à l'unité : 4€ au lieu de 5€
- Carte de 10 séances : 35€ au lieu de 40€

DES TARIFS PRÉFÉRENTIELS DANS D'AUTRES STRUCTURES

Votre abonnement vous ouvre des tarifs préférentiels au Centre dramatique national, aux Scènes du Jura, à MA scène nationale et à la Rodia.

CARTE CINÉMA

Optez pour la carte cinéma (10 places) afin de bénéficier de tarifs plus avantageux (voir ci-contre). Vous pouvez la retirer directement aux billetteries du Théâtre Ledoux et de l'Espace, ou au Kursaal les soirs de projection. Vous pouvez utiliser cette carte en couple ou en famille, et elle est valable 18 mois !

CARTE CADEAU

Faites plaisir... offrez des cartes cadeaux, valables pour un ou plusieurs spectacles comme pour un abonnement, sur l'ensemble de la saison 2017-2018.

TARIFS

TARIF À L'UNITÉ

	I	II	III	Cinéma
Tarif plein	12€	23€	35€	5€
Tarif réduit *	11€	18€	31€	4€
Tarif spécial **	10€	10€	15€	3€
Tarif enfant ***	5€	5€	10€	3€
Vacances au cinéma	-	-	-	3€

TARIF ABONNEMENTS

	I	II	III
3 spectacles et +	10€	17€	28€
6 spectacles et +	9€	14€	22€
12 spectacles et +	8€	10€	15€
3 spectacles et + spécial **	6€	6€	9€

CARTE CINÉMA (10 PLACES)

Tarif plein	40€
Tarif réduit *	35€
Tarif spécial **/***	25€

* Groupes de plus de 10 personnes, détenteurs d'une carte Famille nombreuse, carte Cezam, carte COS de Besançon, carte MGEN, carte Fraternelle, carte Chantez 25000, carte Rodia, membres de l'association Arsis, abonnés du CDN, des Scènes du Jura et de MA scène nationale, abonnés annuels Ginko et, pour le cinéma, abonnés des 2 Scènes.

** Jeunes de moins de 26 ans, étudiants de moins de 30 ans, apprentis, intermittents du spectacle, bénéficiaires des minima sociaux, demandeurs d'emploi et détenteurs de la carte Avantages Jeunes.

*** Enfants de moins de 11 ans.

EN PRATIQUE

CONTACT

LES 2 SCÈNES

CS 22033 | 25050 Besançon Cedex

Informations / Billetterie

03 81 87 85 85
billetterie@les2scenes.fr

Administration

03 81 51 03 12
secretariat@les2scenes.fr

ACCÈS

Théâtre Ledoux - 49, rue Mégevand

Kursaal - Place du Théâtre

Tram : lignes 1, 2 - arrêts Révolution ou Chamars

Bus : lignes 4, 5, 10, 11, 21 - arrêt Granvelle

Voiture : parking de la mairie, place Saint-Jacques
(1 € la nuit, de 19h à 9h)

Espace - Place de l'Europe

Tram : lignes 1, 2 - arrêt Allende

Bus : lignes 6, 14 - arrêt Allende

Voiture : rues Bertrand-Russell et Léonard-de-Vinci (parkings gratuits)

ACCUEIL DU PUBLIC

POUR LE BON DÉROULEMENT DU SPECTACLE

Les représentations commencent à l'heure indiquée. Le hall et la billetterie ouvrent 45 minutes avant le début de chaque spectacle et 30 minutes avant le début de chaque film.

Lorsque les places sont numérotées, l'attribution des sièges n'est plus garantie après l'heure indiquée sur le billet.

En cas de retard, l'accès en salle n'est plus garanti. Il est interdit de photographier, de filmer ou d'enregistrer. Les téléphones portables doivent être éteints pendant les représentations. Il est interdit d'introduire de la nourriture et des boissons dans les salles.

SÉANCES SCOLAIRES

Les représentations ayant lieu pendant le temps scolaire sont prioritairement réservées aux classes. Elles seront ouvertes à tous, dans la limite des places disponibles, à partir du lundi 6 novembre 2017.

BAR DE L'ESPACE

Avant et après le spectacle, profitez d'un moment de détente dans le hall du théâtre et venez déguster des soupes ou des tartines accompagnées d'un verre.

ACCESSIBILITÉ      voir p.10

ACHAT & RESERVATIONS

Ouverture des guichets et de la billetterie en ligne vendredi 23 juin à 10h.

Fermeture estivale des guichets du jeudi 13 juillet à 18h au mercredi 23 août à 10h.

BILLETTERIE DES 2 SCÈNES

Au Théâtre Ledoux - 49, rue Mégevand

• De 14h à 18h le lundi (à partir du 28 août), de 10h à 18h du mardi au vendredi et 45 minutes avant le début de chaque représentation.

À l'Espace - Place de l'Europe

• Jusqu'au 15 septembre : de 10h à 18h du mardi au vendredi.

• À partir du 19 septembre : de 15h à 18h du mardi au vendredi et 45 minutes avant le début de chaque représentation.

EN LIGNE | WWW.LES2SCENES.FR

• Vous pouvez acheter vos places jusqu'à 1h avant la représentation.

• Abonnés, vous ne pouvez pas choisir votre siège au Théâtre Ledoux. Cependant des places situées au centre à l'orchestre et au 1^{er} balcon vous sont attribuées.

PAR TÉLÉPHONE | 03 81 87 85 85

À partir du 18 septembre

• Les réservations téléphoniques doivent être réglées par paiement sécurisé lors de l'appel, ou dans les 72h par courrier ou aux guichets. Toute réservation non réglée dans ces délais est annulée.

PAR COURRIER

Utilisez le bulletin d'abonnement joint à cette brochure ou téléchargez-le sur notre site et retournez-le, accompagné de votre règlement et des pièces justificatives demandées, à l'adresse suivante :

LES 2 SCÈNES Service Billetterie

3, place de l'Europe | CS 22033

25050 Besançon Cedex

Les bulletins seront traités dans l'ordre d'arrivée.

À NOTER !

• Vous pouvez régler en espèces, chèque bancaire, Chèque-Vacances, carte bancaire et carte cadeau des 2 Scènes.

• Jusqu'au 21 novembre 2017 et dès 80 € d'achat, que ce soit au guichet, en ligne ou par courrier, vous pouvez régler en quatre fois sans frais en nous fournissant un RIB et le mandat de prélèvement Sepa téléchargeable sur notre site - rubrique « Téléchargement » (premier versement sur place lors de la prise d'abonnement suivi d'un prélèvement automatique chaque 1^{er} du mois, de décembre 2017 à février 2018).

• Les billets ne sont ni remboursés ni échangés, sauf en cas d'annulation du spectacle.

• Pour les séances de cinéma, l'achat des places se fait aux guichets du Kursaal, ou de l'Espace pour les Vacances au cinéma, avant la projection, sans réservation préalable.

ÉQUIPE

DIRECTION

secretariat@les2scenes.fr

Anne Tanguy Directrice

Claude Stirnemann Administrateur

Marie-Hélène Créquy Directrice adjointe
à l'artistique

Emmanuel Cèbe Directeur technique

ADMINISTRATION

secretariat@les2scenes.fr

Lætitia Millan Secrétaire de direction

Pascale Vurpillot Responsable d'administration
et administratrice de production

Marie-Gabrielle Riby Accueil et relation
administrative avec les compagnies

Odile Gratsac Comptable générale

Lydia Pirany Comptable

RELATIONS AVEC LES PUBLICS

relationspublics@les2scenes.fr

Aline Borgogno Chargée des relations avec les
publics

Anne Bouchard Chargée des relations avec les
publics

Marie-Charlotte Madelon Attachée aux relations
avec les publics

billetterie@les2scenes.fr

Nicole Marref Chargée d'accueil et de billetterie

Olivier Mathias Chargé d'accueil et de billetterie

Martin Philippe Hôte d'accueil et de billetterie

Bitia Rastegar Hôtesse d'accueil et de billetterie

COMMUNICATION

communication@les2scenes.fr

Baptiste Jacquemin Responsable de la
communication

Lauren Scabello Assistante de communication

Blandine Galmiche Diffusion de la communication
& boutiques partenaires

CINÉMA

cinema@les2scenes.fr

Jean-Michel Cretin Responsable cinéma

Stéphanie Bunod Responsable cinéma jeunesse

Arsim Imeri Attaché à la logistique cinéma
et à l'éducation à l'image

Marc Frelin Coordinateur dispositif Lycéens
et apprentis au cinéma

TECHNIQUE

Luc Mesnier-Pierroutet Régisseur principal
lumière, projectionniste

Francis Courtois Régisseur principal sécurité
et bâtiment, régisseur lumière

Gilles Girardet Régisseur principal plateau

Fabrice Triponney Chef d'atelier de construction

Laurent Bolard Régisseur lumière

Sylvain Minary Régisseur son-vidéo

Sylvie Ryser Secrétaire technique, costumière-
habilleuse, accueil loge

Sébastien Chommy Chef machiniste, cintrier

Jérémy Kouzmine Chef machiniste, cintrier

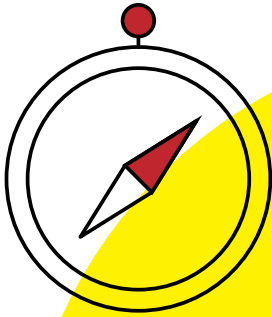
Michel Petit Machiniste-constructeur, cintrier

Nathalie Boucard Entretien du Théâtre Ledoux,
concierge

Stella Longo Entretien du Théâtre Ledoux

Nanding Demba Entretien de l'Espace

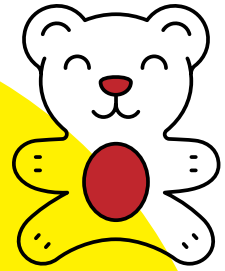
S'ajoutent à cette équipe les techniciens
intermittents et l'équipe des ouvreurs qui
nous accompagnent tout au long de la saison.



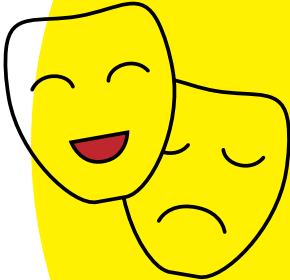
AUJOURD'HUI
À BESANÇON



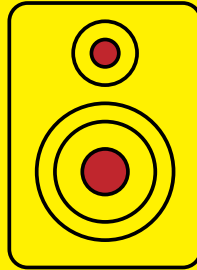
EXPOSITIONS



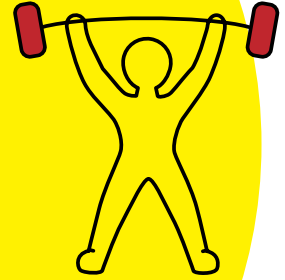
JEUNE PUBLIC



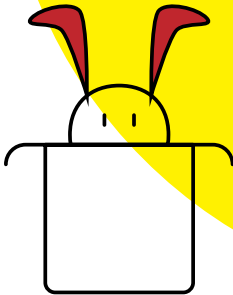
THÉÂTRE



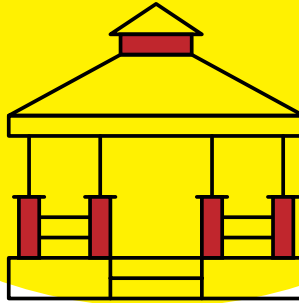
CONCERTS



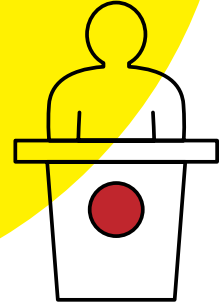
SPORT



SPECTACLES



LOISIRS



RENCONTRES

PLUS DE 350 RENDEZ-VOUS CET ÉTÉ

PAR ICI LES SORTIES !

sortir.besancon.fr



Ville de
Besançon

CALENDRIER

OCTOBRE

MA. 3	20H	L'Absolu	Cour médiathèque P. Bayle	II	p.14
ME. 4	19H	L'Absolu	Cour médiathèque P. Bayle	II	p.14
JE. 5	20H	L'Absolu	Cour médiathèque P. Bayle	II	p.14
VE. 6	20H	L'Absolu	Cour médiathèque P. Bayle	II	p.14
SA. 7	19H	L'Absolu	Cour médiathèque P. Bayle	II	p.14
MA. 10	20H	L'Absolu	Cour médiathèque P. Bayle	II	p.14
	20H	La Cantatrice chauve	Théâtre Ledoux	II	p.15
ME. 11	19H	L'Absolu	Cour médiathèque P. Bayle	II	p.14
	19H	La Cantatrice chauve	Théâtre Ledoux	II	p.15
JE. 12	20H	L'Absolu	Cour médiathèque P. Bayle	II	p.14
	20H	La Cantatrice chauve	Théâtre Ledoux	II	p.15
VE. 13	20H	L'Absolu	Cour médiathèque P. Bayle	II	p.14
SA. 14	19H	L'Absolu	Cour médiathèque P. Bayle	II	p.14
MA. 17	20H	L'Absolu	Cour médiathèque P. Bayle	II	p.14
	20H	UNTILTED_I will be there when...	Espace	II	p.15
ME. 18	19H	L'Absolu	Cour médiathèque P. Bayle	II	p.14
	19H	UNTILTED_I will be there when...	Espace	II	p.15
	20H	Riddles	Théâtre Ledoux	III	p.16
JE. 19	20H	L'Absolu	Cour médiathèque P. Bayle	II	p.14
VE. 20	20H	L'Absolu	Cour médiathèque P. Bayle	II	p.14
SA. 21	19H	L'Absolu	Cour médiathèque P. Bayle	II	p.14
MA. 24	20H	L'Absolu	Cour médiathèque P. Bayle	II	p.14
ME. 25	19H	L'Absolu	Cour médiathèque P. Bayle	II	p.14
JE. 26	20H	L'Absolu	Cour médiathèque P. Bayle	II	p.14
VE. 27	20H	L'Absolu	Cour médiathèque P. Bayle	II	p.14
SA. 28	19H	L'Absolu	Cour médiathèque P. Bayle	II	p.14

NOVEMBRE

LU. 6	19H	The Grain Show	Espace	I	p.16
ME. 8	19H	Into the Woods	Théâtre Ledoux	II	p.17
JE. 9	20H	Into the Woods	Théâtre Ledoux	II	p.17

MA. 14	20H	Rosas danst Rosas	Espace	II p. 18
	20H	Art Sonic	Grand Kursaal	II p. 19
ME. 15	19H	Rosas danst Rosas	Espace	II p. 18
JE. 16	20H	Rosas danst Rosas	Espace	II p. 18
VE. 17	20H	Rosas danst Rosas	Espace	II p. 18
MA. 21	10H, 14H15 & 19H	MinoPolska	Espace	I p. 19
ME. 22	10H & 15H	MinoPolska	Espace	I p. 19
JE. 23	10H & 14H15	MinoPolska	Espace	I p. 19
VE. 24	20H	Ainsi parla... Papageno - OVH	Théâtre Ledoux	II p. 20
ME. 29	19H	Wonderland	Espace	II p. 20
JE. 30	20H	Wonderland	Espace	II p. 20

DÉCEMBRE

VE. 1^{ER}	20H	Les Larmes du clown	Espace	II p. 21
LU. 4	19H	West	Espace	I p. 22
MA. 5	20H	La Cosa	Espace	II p. 22
ME. 6	19H	La Cosa	Espace	II p. 22
JE. 7	20H	La Cosa	Espace	II p. 22
VE. 8	20H	La Cosa	Espace	II p. 22
ME. 13	19H	Jeux	Espace	II p. 23
JE. 14	20H	Jeux	Espace	II p. 23
SA. 16	19H	Le Messie	Église St-Louis de Montrapon	III p. 24
LU. 18	14H15	Voyage au centre de l'oreille	Théâtre Ledoux	I p. 24
MA. 19	10H & 20H	Voyage au centre de l'oreille	Théâtre Ledoux	I p. 24
ME. 20	10H & 19H	Voyage au centre de l'oreille	Théâtre Ledoux	I p. 24
	19H	L'Âge des ronces	Espace	II p. 25
JE. 21	20H	L'Âge des ronces	Espace	II p. 25
	20H	Follow the Song... - OVH	Théâtre Ledoux	II p. 26

JANVIER 2018

MA. 9	14H15 & 20H	Jeanne et la chambre à airs	Théâtre Ledoux	I p. 27
ME. 10	10H & 19H	Jeanne et la chambre à airs	Théâtre Ledoux	I p. 27
JE. 11	10H	Jeanne et la chambre à airs	Théâtre Ledoux	I p. 27

LU. 15	19H	Dodo en Do (dièse)	Espace	I p. 27
MA. 16	20H	Variations Goldberg	Théâtre Ledoux	III p. 28
MA. 23	14H15 & 20H	Le Ballon rouge	Espace	I p. 29
ME. 24	10H & 19H	Le Ballon rouge	Espace	I p. 29
	20H	Bérénice	CDN	II p. 29
JE. 25	10H	Le Ballon rouge	Espace	I p. 29
	19H	Bérénice	CDN	II p. 29
VE. 26	20H	Bérénice	CDN	II p. 29
SA. 27	20H	Bérénice	CDN	II p. 29
MA. 30	20H	Oscyl	Espace	II p. 30
	20H	Exil, de Vienne à Varsovie - OVH	Théâtre Ledoux	II p. 30
ME. 31	19H	Oscyl	Espace	II p. 30
	20H	Bérénice	CDN	II p. 29

FÉVRIER

JE. 1^{ER}	19H	Bérénice	CDN	II p. 29
VE. 2	20H	Bérénice	CDN	II p. 29
SA. 3	20H	Baa Box	Espace	II p. 31
LU. 5	19H	Ensemble de musique interactive	Espace	I p. 32
ME. 7	19H	Cheptel	Espace	II p. 32
JE. 8	20H	Cheptel	Espace	II p. 32
VE. 9	20H	Rinaldo	Théâtre Ledoux	III p. 33
SA. 10	19H	Rinaldo	Théâtre Ledoux	III p. 33
MA. 27	14H15 & 20H	Blanche-Ébène	Espace	I p. 35
	20H	Traviata - vous méritez un avenir...	Théâtre Ledoux	III p. 34
ME. 28	10H & 19H	Blanche-Ébène	Espace	I p. 35

MARS

JE. 1^{ER}	10H & 14H15	Blanche-Ébène	Espace	I p. 35
	20H	Traviata - vous méritez un avenir...	Théâtre Ledoux	III p. 34
SA. 3	19H	Traviata - vous méritez un avenir...	Théâtre Ledoux	III p. 34
MA. 6	20H	La Vase	Espace	II p. 35
ME. 7	19H	La Vase	Espace	II p. 35
JE. 8	20H	La Vase	Espace	II p. 35
VE. 9	20H	La Vase	Espace	II p. 35
VE. 9 AU DI. 11		Festival danse et cinéma	Kursaal	Entrée libre
MA. 13	20H	Dans la peau de Don Quichotte	Théâtre Ledoux	II p. 36
ME. 14	19H	Dans la peau de Don Quichotte	Théâtre Ledoux	II p. 36
JE. 15	20H	Dans la peau de Don Quichotte	Théâtre Ledoux	II p. 36
LU. 19	14H15	Respire	Espace	I p. 37
	19H	Miroirs des formants	Espace	I p. 38
MA. 20	14H15 & 20H	Respire	Espace	I p. 37

ME. 21	10H & 19H	Respire	Espace	I p. 37
JE. 22	10H & 14H15	Respire	Espace	I p. 37
VE. 23	20H	Carte blanche à Samy Moussa - OVH	Théâtre Ledoux	II p. 38
MA. 27	20H	Concert pour le temps présent	Espace	II p. 39
ME. 28	19H	Concert pour le temps présent	Espace	II p. 39

AVRIL

MA. 3	20H	Sous la peau	Espace	II p. 40
ME. 4	19H	Sous la peau	Espace	II p. 40
JE. 5	20H	Sous la peau	Espace	II p. 40
VE. 6	20H	La Nuit - OVH	Théâtre Ledoux	II p. 41
MA. 24	14H15	Wax	Espace	I p. 41
ME. 25	10H, 15H & 18H	Wax	Espace	I p. 41
	19H	Effet Bekkrell	Théâtre Ledoux	II p. 42
JE. 26	10H & 14H15	Wax	Espace	I p. 41
	20H	Effet Bekkrell	Théâtre Ledoux	II p. 42
VE. 27	9H15, 10H45 & 14H15	Wax	Espace	I p. 41
	20H	Effet Bekkrell	Théâtre Ledoux	II p. 42
SA. 28	10H & 15H	Wax	Espace	I p. 41

MAI

ME. 2	19H	Compassion. L'histoire de...	Espace	II p. 43
JE. 3	20H	Compassion. L'histoire de...	Espace	II p. 43
LU. 14	19H	MicrOrchestra	Espace	I p. 43
MA. 15	19H	Calamity Cabaret (Dedans)	Espace	II p. 44
	20H	Calamity Cabaret (Dehors)	Espace	II p. 44
ME. 16	19H	Calamity Cabaret (Dedans)	Espace	II p. 44
	20H	Calamity Cabaret (Dehors)	Espace	II p. 44
JE. 17	19H	Calamity Cabaret (Dedans)	Espace	II p. 44
	20H	Calamity Cabaret (Dehors)	Espace	II p. 44
	20H	D'amour, l'ardente flamme - OVH	Théâtre Ledoux	II p. 46
ME. 23	10H & 19H	Le Préambule des étourdis	Espace	I p. 47
JE. 24	10H & 14H15	Le Préambule des étourdis	Espace	I p. 47
VE. 25	10H & 20H	Le Préambule des étourdis	Espace	I p. 47
SA. 26	-	Danse en amateur et répertoire	Théâtre Ledoux	Entrée libre p. 47
DI. 27	-	Danse en amateur et répertoire	Théâtre Ledoux	Entrée libre p. 47

JUIN

JE. 14	20H	Princes russes - OVH	Théâtre Ledoux	II p. 48
DU SA. 16 AU SA. 30		Remote Besançon	Espace public	I p. 49

JUILLET

DU MA. 3 AU VE. 6		Remote Besançon	Espace public	I p. 49
--------------------------	--	-----------------	---------------	---------

Ville de
Besançon



RÉGION
**BOURGOGNE
FRANCHE
COMTÉ**

Le Doubs
CONSEIL GÉNÉRAL

La Scène nationale de Besançon, les 2 Scènes, est un établissement public de coopération culturelle, subventionné par la Ville de Besançon, le ministère de la Culture et de la Communication - Direction régionale des affaires culturelles Bourgogne-Franche-Comté, la région Bourgogne-Franche-Comté et le département du Doubs. Il bénéficie du soutien du CNC, de l'Onda et de la Sacem.

La Scène nationale de Besançon remercie ses partenaires



Licences d'entrepreneur de spectacles: 1-1061735 1-1061736 2-1061737 3-1061738

Design graphique & typographie: Thomas Huot-Marchand | www.thomashuotmarchand.com/
Composé en Garaje et Minuscule (© Thomas Huot-Marchand)

Crédits photographiques : *Gianni Schicchi* (p. 5) © Simon Gosselin • *Au cœur* (p. 7) © classe UPE2A • *L'Absolu* (p. 4 et p. 14) © Jérôme Vila • *La Cantatrice chauve* © Christian Berthelot • *UNTITLED_I will be there when you die* © Andrea Pizzalis • *Riddles* © Olivier Hoffschir • *The Grain Show* © Augustin Rebetez • *Rosas danst Rosas* © Jean-Luc Tanghe • *Art Sonic* © O-C Degen • *MinoPolska - Le Petit Western* © Malavida • *Wonderland* © courtesy of Organ Museum - La Demeure du Chaos / Abode of Chaos • *West* © Christophe Urbain • *La Cosa* © Geert Roels • *Jeux* © Laurent Philippe • *Le Messie* © David Iganaszewski • *Voyage au centre de l'oreille* © Thierry Balasse • *L'Âge des ronces* © Augustin Rebetez • *Follow the Song...* - OVH - *David Linx* © Marco Mertens • *Jeanne et la chambre à airs* © Bernard Faucon / VU • *Dodo en Do (dièse)* © Édouard Barra • *Variations Goldberg* © Marco Borggreve • *Le Ballon rouge* © Nathalie Guinouet • *Bérénice* © Césarée, Marguerite Duras • *Oscyl* (p. 5 et p. 30) © Éric Lamoureux • *Exil, de Vienne à Varsovie* - OVH - *Hélène Tysman* © Lou Sarda • *Baa Box* © Sylvain Gripoix • Ensemble de musique interactive © Jacopo Baboni Schilingi • *Cheptel* (Anouk Lemaire) © Frédéric Desmesure • *Rinaldo* © *L'épopée de Jeanne d'Arc*, Charles Fregré • *Traviata* © Pascal Gély • *Blanche-Ébène* © Yves Petit • *La Vase* © Marguerite Bordat • *Miroirs des formants* © Hedwige Renou • *Concert pour le temps présent* © Patrick Berger • *Sous la peau* © Atelier midi à 14h • *La Nuit* - OVH - Jean-François Verdier © TheGlint • *Wax* © Benoît Schupp • *Effet Bekkrell* © Massao Mascaro • *Compassion. L'histoire de la mitrailleuse*. © Daniel Seiffert • *MicrOrchestra* © Alexandre Lacombe (Médéric Collignon) / © Fabien Buring (Yvan Robilliard) • *Calamity Cabaret* © compagnie L'immédiat • *D'amour, l'ardente flamme* - OVH - *Karine Deshayes* © Aymeric Giraudel • *Le Préambule des étourdis* © Danica Bijeljac • Danse en amateur et répertoire (*La Pierre et les songes*, Odile Duboc et Françoise Michel) © Alexandre Girod, Fonds Odile Duboc, Médiathèque du C ND • *Princes russes* - OVH - Sergei Nakariakov © Thierry Cohen • *Remote Besançon* © VExpander film

Directrice de publication: Anne Tanguy

Rédaction: Nils Bruder (Fakt Communication), Marie-Hélène Créquy, Baptiste Jacquemin, Lauren Scabello, Anne Tanguy, Jérôme Thiébaux

Correction: Ségolène Estrangin

Impression: Simon Graphic (impression compensée CO₂ neutre)

Papiers: Fedrigoni Arcoprint Milk 150 et 100 grammes



LE THÉÂTRE LEDOUX

49 rue Mègevand
25000 Besançon

L'ESPACE

Place de l'Europe
25000 Besançon

www.les2scenes.fr
03 81 87 85 85