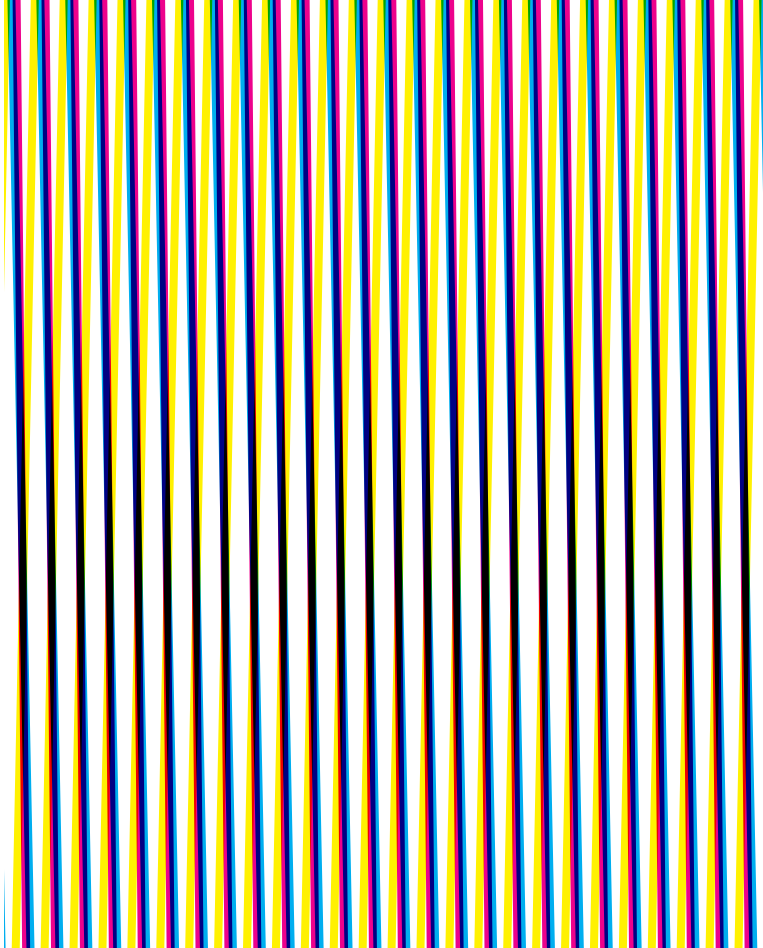


LES 2 SCÈNES
SCÈNE
NATIONALE
DE BESANCON
SAISON 2016-2017



SOMMAIRE

ÉDITO / ARTISTES ASSOCIÉS	p.1
CINÉMA	p.2
LYRIQUE	p.3
DE VOUS À NOUS !	p.4
PARTENAIRES	p.6
CALENDRIER THÉMATIQUE	p.7
SAISON 2016-2017	p.10
L'ÉQUIPE	p. 55
INFORMATIONS PRATIQUES	p. 56
TARIFS	p. 58
ABONNEZ-VOUS	p. 59
CALENDRIER	p.60

LES 2 SCÈNES
SCÈNE
NATIONALE
DE BESANCON

RESTEZ INFORMÉS ET SUIVEZ AU PLUS PRÈS LES 2 SCÈNES !
Vous pouvez vous inscrire à nos newsletters, vous rendre sur notre blog sur www.les2scenes.fr ou encore nous suivre sur les réseaux sociaux!

Recevez nos actualités et nos brochures par mail ou par courrier. Pour cela, merci de nous en faire la demande en remplissant la fiche d'information à la fin de cette plaquette.

Je vous invite à pousser les portes des théâtres et à partager une expérience à la fois intime et collective, personnelle et universelle.

Certains affirment que le théâtre pourrait changer le monde. « Non ! » répond le metteur en scène Ostermeier. « Aucune pensée ne peut changer le monde. C'est l'action qui le change. Le théâtre c'est juste un moyen de le comprendre. » Et c'est déjà un vaste projet!

Anne Tanguy

SAISON 2016-2017

ARTISTES ASSOCIÉS

Depuis cinq ans, l'Orchestre *Victor Hugo* est associé à la Scène nationale de Besançon. Son chef, Jean-François Verdier, et ses musiciens ont en commun avec les 2 Scènes le désir de « partager la musique ». Les concerts symphoniques, les propositions à destination des familles, ou encore l'accompagnement des opéras dans la fosse du Théâtre Ledoux marquent nos saisons et laissent des traces indélébiles dans les mémoires des spectateurs.

L'équipe des 2 Scènes attache une grande importance à entourer les premiers pas des petits au cinéma ou au théâtre. Depuis dix ans, Céline Schnepf nous accompagne pour réussir cette première rencontre avec le théâtre. Dans les crèches, les écoles, sur les scènes à l'Espace, petits et grands ont pu découvrir l'univers poétique de ses spectacles.

Au chapitre de l'exploration, Charlotte Nessi bat la campagne (au sens propre du terme) et amène de grandes œuvres lyriques là où on ne les attend pas. Ensemble, on s'enrichit, on s'enthousiasme, on rêve de projets artistiques, on questionne l'opéra hors des « grandes » maisons. Le public et la jeunesse sont au cœur de notre association.

Boris Gibé est en résidence aux 2 Scènes avec le projet *L'Absolu*, qui sera créé en octobre 2017 à Besançon. À l'image du nouveau cirque, cet artiste, inventeur, chercheur, mélange le cirque à la danse, aux arts plastiques ou encore au cinéma.

Il a imaginé et construit « le silo », un petit chapiteau en tôle tout en hauteur, qui sera l'écrin idéal pour *L'Absolu*. Sa présence ici résonne naturellement avec l'histoire du cirque à Besançon; vous serez témoin, une fois de plus, de ce qui s'invente et se crée aujourd'hui.

Enfin, sous l'œil précieux de Dominique Brun, artiste chorégraphe, nous parlerons de répertoire chorégraphique, et notamment autour de la figure de Nijinski. Nous éclairerons quelques passages de l'histoire des arts, la naissance de la modernité et questionnerons la transmission des œuvres du patrimoine ainsi que la notion de re-création. Une invitation sensible et rare, en excellente compagnie.

La réussite d'une résidence ou d'une association, d'une complicité tient beaucoup à la part humaine et à la rencontre avec un public. Fiers de les avoir à nos côtés, nous espérons que vous croiserez le chemin de ces artistes. C'est aussi et surtout eux qui font l'identité des 2 Scènes.



Floride



Les Ogres



Marguerite

CINÉMA

LES CYCLES CINÉMA AU KURSAAL

Films cultes ou perles rares, grands classiques du cinéma mondial, rétrospectives d'auteurs ou propositions thématiques; nos programmations traversent l'histoire du cinéma, des genres et des formes sans oublier le documentaire et les courts métrages.

Tout l'été, le cinéma français est à la fête, avec une sélection des plus belles réussites artistiques de l'année.

L'activité cinéma des 2 Scènes est classée « Art et essai » par le Centre national du cinéma et de l'image animée.

VACANCES AU CINÉMA À L'ESPACE

Du cinéma à savourer en famille, accessible dès l'âge de 2 ans, mettant à l'honneur toutes les techniques d'animation ou permettant de découvrir quelques grands classiques du 7^e art.

LYCÉENS ET APPRENTIS AU CINÉMA EN FRANCHE-COMTÉ

Ce dispositif coordonné par Les 2 Scènes propose aux lycéens et apprentis de découvrir dans les salles de cinéma franc-comtoises des œuvres cinématographiques majeures parcourant les genres et les époques. Au programme cette saison, *Tel père, tel fils*, de Hirokazu Kore-eda, *Sans toi ni loi*, d'Agnès Varda, *La Nuit du chasseur*, de Charles Laughton, *Les Combattants*, de Thomas Cailley et *Iranien*, de Mehran Tamadon.

CINÉMA & SPECTACLE VIVANT

Chaque saison, plusieurs spectacles font la part belle au cinéma en mêlant cet art à ceux de la scène: ciné-concert (*Toimoinous*, p. 28), ciné-spectacle (*Blockbuster*, p. 34), théâtre et cinéma (*Nobody*, p. 21) ou projection-concert (*Tous les matins du monde*, p. 16).

LYRIQUE

Pour que nos projets lyriques conservent toutes leurs ambitions artistiques, malgré les tensions budgétaires qui fragilisent toujours plus l'économie de la production à l'échelle nationale et pour inventer collectivement de nouveaux modes de collaborations professionnelles au bénéfice du public et de la création, Les 2 Scènes sont membres fondateurs de la co[opéra]tive et du projet lyrique en Région Bourgogne-Franche-Comté.

LA CO[OPÉRA]TIVE

Les 2 Scènes, le Théâtre impérial de Compiègne, les Scènes nationales de Quimper et de Dunkerque créent au sein de la co[opéra]tive des nouveaux modes d'élaboration de productions artistiques. Chaque année, depuis la saison 2015-2016, nous nous sommes donné l'objectif commun de faire éclore en production et de porter en diffusion un projet artistique, qu'il relève des esthétiques lyriques baroque, classique ou contemporaine. Cette saison: *Gianni Schicchi* (p. 40).

PROJET LYRIQUE EN RÉGION

Le 1er janvier 2016, la grande Région Bourgogne-Franche-Comté est devenue une réalité. L'Opéra de Dijon, Les 2 Scènes et l'Ensemble Justiniana ont décidé de s'unir pour inaugurer ce nouveau territoire. Librement et spontanément, nous avons eu l'envie de réunir nos forces, nos différences, nos complémentarités pour les mettre au service de tous les habitants de cette Région. Nous entendons affirmer la place d'une production lyrique en région, exigeante et multiforme, qui va à la rencontre de tous les publics.

La saison 2015-2016 a posé les prémices d'un projet lyrique régional ambitieux et responsable. La saison 2016-2017 franchit une étape supplémentaire.

Les spectateurs de Dijon seront invités à voyager pour découvrir *Le Sacre du printemps* aux 2 Scènes en novembre (p. 40) et les spectateurs de Besançon et Vesoul iront voir *La Flûte enchantée* à l'Auditorium de Dijon en mars (p. 47).

Les productions voyageront également dans la nouvelle région: *Gianni Schicchi* (p. 40), production des 2 Scènes - La Co[opéra]tive, sera accueilli à l'Opéra de Dijon, et Les 2 Scènes présenteront *Orphée et Eurydice* (p. 26), production de l'Opéra de Dijon.

DE NOUS À VOUS !

Une Scène nationale, c'est un accompagnement quotidien auprès des publics. Écoles, collèges, lycées, entreprises, amicales, associations, collectivités, universités, secteur social, groupes d'amis, amateurs...

Le service des publics s'attache tout au long de la saison et autour des projets de la Scène nationale à développer la curiosité et la sensibilité des spectateurs, nouveaux ou aguerris. Il a pour vocation de susciter le désir, de donner l'envie de franchir les portes des théâtres et du cinéma, et de nouer des liens durables entre Les 2 Scènes et les habitants des territoires.



Le Mercredi de l'Orchestre

En dialogue avec les artistes, l'équipe imagine un programme d'ateliers de pratique artistique, de rencontres, repas ou goûters que vous êtes invités à partager. Elle propose des visites techniques des théâtres, des ouvertures de répétitions, des avant-propos... que ce soit avec les publics scolaires, les familles ou les spectateurs individuels. Ces actions se déclinent aussi en faveur des publics en situation de handicap au travers de parcours conçus par et pour eux.



Atelier Vacances au cinéma

EN FAMILLE

Une attention particulière est portée aux familles, avec des ateliers de pratique artistique proposés aux enfants et à leurs parents ou grands-parents, autour des spectacles et pendant les Vacances au cinéma, rendez-vous devenu incontournable pour les plus jeunes et ceux qui les accompagnent.

Avec les équipes de:
Fidelio, samedi 19 novembre,
Pied de nez, samedi 14 janvier
Le Préambule des étourdis, mercredi 22 mars.

AUTOUR DES ŒUVRES

Afin de donner des clés de lecture sur les œuvres présentées cette saison, un cycle de conférences vous est proposé, venant compléter les avant-propos aux spectacles, les pauses-déj' de l'Orchestre *Victor Hugo*, désormais au Théâtre Ledoux, et les nombreux invités des cycles cinéma.



Atelier L'insomnante

SUR LE TERRITOIRE...

La Scène nationale développe aussi des projets territoriaux dont la dimension participative permet aux habitants de vivre une expérience artistique et humaine unique, favorisant ainsi le lien entre les acteurs d'un même territoire.

Les chorégraphes Aïcha M'Barek et Hafiz Dhaou, de la compagnie Chatha *, s'immergent sur le territoire de Planoise et de Besançon, à la rencontre de ses habitants et vont inventer avec eux un spectacle inédit et fédérateur autour des quatre saisons du *Musée s'invite à Planoise*, en partenariat avec la Ville de Besançon, le musée des Beaux-Arts et d'Archéologie et les acteurs de quartier.

* En résidence à Viadanse, Centre chorégraphique national de Bourgogne-Franche-Comté à Belfort.

Ateliers avec la compagnie Chatha de janvier à juin 2017.

Pour plus d'informations sur les actions menées autour des spectacles, découvrez le premier semestriel qui paraîtra à la fin de l'été!

PARTENAIRES

UNE PROGRAMMATION COMMUNE

CDN Besançon Franche-Comté - Accueil commun de *Hearing*, complicité pour *Saga*, *Adishatz/Adieu* et *Un amour impossible*
NG Productions - Accueil commun d'Arno
Saline royale d'Arc-et-Senans / Résidence Jordi Savall - Accueil commun de *Ibn Battuta* et de *Tous les matins du monde*
Compagnie Pernette - Accueil commun dans le cadre de *Jours de danse*
Cyclop Jazz Action - Résidences de Sylvain Rifflet et d'Anne Pacey

SUR LE TERRITOIRE

Orchestre *Victor Hugo*
Centre chorégraphique national Bourgogne-Franche-Comté à Belfort - Création de la compagnie Chatha et résidence de Dominique Brun
Musée des Beaux-arts - *Le Musée s'invite à Planoise* Centre régional du jazz - Soutien au concert d'Anne Pacey
Centre Nelson-Mandela (maison de quartier Planoise & médiathèque)
Centre communal d'action sociale
Centre médico-social de Planoise
Néolia, Grand Besançon Habitat, SAIEMB, Habitat 25
Associations Des Racines et des Feuilles, PARI, Miroirs de femmes
Francas du Doubs
CAEM
Archives départementales du Doubs

ÉDUCATION ARTISTIQUE & FORMATION

Établissements jumelés - Lycée Granvelle de Dannemarie-sur-Crête et collège Diderot de Besançon
Options et ateliers - Lycée Ledoux et collèges Victor Hugo, Proudhon et Entre Deux Velles de Saône
Centre hospitalier de Novillars
Conservatoire du Grand Besançon
PEM de Dijon
Inspection académique, rectorat - Réseau Canopé
IUT Info-Com Besançon

PARTENARIATS INSTITUTIONNELS

Ville de Besançon - Parcours culturels
Département du Doubs - Collège au Spectacle vivant, mise à disposition de la Gare d'eau pour l'accueil du chapiteau d'*Obludarium*, saison numérique 25
Région Bourgogne-Franche-Comté - Lycéens au spectacle vivant et Lycéens et apprentis au cinéma
Ministère de la Culture et de la Communication - Résidences de Boris Gibé et de Dominique Brun
Onda - Convention musique Sylvain Rifflet, convention danse Dominique Brun
Caisse des dépôts - Étudiants à l'opéra

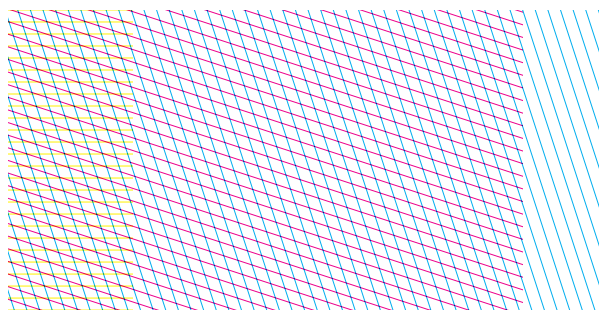
PARTENAIRES MÉDIAS

Théâtre contemporain.net
Diversions
France Bleu Besançon
L'Est Républicain
France 3

BUS BOURGOGNE-FRANCHE-COMTÉ

Les spectateurs de l'Opéra de Dijon pourront venir découvrir *Le Sacre du printemps* en novembre (p.14), les spectateurs du Centre de développement chorégraphique de Dijon assisteront au spectacle *Jours étranges* (p.37) et les spectateurs de l'ABC de Dijon viendront voir *Badke* (p.23).

Les spectateurs des 2 Scènes sont invités à découvrir *Are Friends Electric?* au Grand Théâtre de Dijon dans le cadre du festival Art'Danse (p.47) et *La Flûte enchantée* à l'Auditorium de Dijon (p.47).



CALENDRIER THÉMATIQUE

OPÉRA

<i>Fidelio</i>	Beethoven / Judith Vindevoegel Dès 6 ans	p. 16
<i>Orphée et Eurydice</i>	Gluck / Jean-François Verdier / Maëlle Poésy	p. 26
<i>Les Chevaliers de la Table ronde</i>	Hervé / C. Grapperon / P.-A. Weitz	p. 30
<i>La Flûte enchantée (bus)</i>	Mozart / Christophe Rousset / David Lescot	p. 47
<i>Gianni Schicchi</i>	Puccini / Mathieu Bonilla / Benoît Lambert	p. 40

DANSE

<i>Le Sacre du printemps</i>	Dominique Brun	p. 14
<i>Pièces</i>	Ambra Senatore	p. 19
<i>Badke</i>	Les Ballets C de la B	p. 23
<i>Pied de nez</i>	Aurélie Gandit Dès 8 ans	p. 26
<i>Are Friends Electric? (bus)</i>	Yuval Pick	p. 47
<i>Inaudible</i>	Thomas Hauert	p. 31
<i>Jours étranges</i>	Dominique Bagouet / Catherine LeGrand	p. 37
<i>Manta</i>	Héla Fattoumi & Éric Lamoureux	p. 41
<i>Au cœur</i>	Thierry Thieû Niang Dès 8 ans	p. 45
<i>Wormhole</i>	Étienne Rochefort	p. 45

THÉÂTRE

<i>Adishatz/Adieu</i> Jonathan Capdevielle	p. 11
<i>Obludarium</i> Matej & Petr Forman Dès 10 ans	p. 10
<i>Saga</i> Jonathan Capdevielle	p. 13
<i>L'Insomnante</i> Claire Ruffin Dès 6 ans	p. 15
<i>Lenga</i> le GdRA	p. 18
<i>White</i> Catherine Wheels Theater Company Dès 3 ans	p. 20
<i>Nobody</i> Cyril Teste	p. 21
<i>Un amour impossible</i> Célie Pauthe	p. 22
<i>Corps diplomatique</i> Halory Goerger	p. 29
<i>La Bobine de Rhumkorff</i> Pierre Meunier	p. 30
<i>Badavlan</i> Pierre Meunier Dès 6 ans	p. 32
<i>Le Poète aveugle</i> Jan Lauwers	p. 33
<i>Blockbuster</i> Nicolas Ancion	p. 34
<i>Le Préambule des étourdis</i> Estelle Savasta Dès 6 ans	p. 35
<i>Hearing</i> Amir Reza Koohestani	p. 36
<i>À bien y réfléchir</i> 26000 couverts	p. 38
<i>Fromage de tête</i> Les Ateliers du spectacle	p. 39
<i>Les Clowns</i> François Cervantes	p. 43

CIRQUE

<i>À Ô Làng Phô</i> Nouveau Cirque vietnamien Dès 6 ans	p. 22
<i>Il n'est pas encore minuit</i> Compagnie XY Dès 6 ans	p. 25
<i>La Dernière Saison</i> Cirque Plume Dès 8 ans	p. 46

MUSIQUE

<i>Ibn Battuta</i> Jordi Savall	p. 11
<i>Omar Sosa & Paolo Fresu</i> Eros	p. 12
<i>Nuage rouge</i> Orchestre Victor Hugo Dès 8 ans	p. 12
<i>Batailles</i> Orchestre Victor Hugo	p. 15
<i>Tous les matins du monde</i> Jordi Savall	p. 16
<i>Dakh Daughters</i> Vladislav Troitskyi	p. 17
<i>Naïssam Jalal & Karsten Hochapfel</i> Rhythms of Resistance	p. 19
<i>Arno</i> Human Incognito	p. 20
<i>Carrément mythique</i> Orchestre Victor Hugo	p. 24
<i>Sylvain Rifflet & Joce Mienniel</i>	p. 24
<i>Sylvain Rifflet</i> Mechanics	p. 27
<i>Miroirs brûlants</i> Guillaume Coppola / Marc Mauillon	p. 28
<i>Eve Risser</i> Des pas dans la neige	p. 32
<i>Ô temps, suspends ton vol</i> Orchestre Victor Hugo	p. 33
<i>Anne Pacey</i> Circles	p. 35
<i>Le Mercredi de l'Orchestre</i> Orchestre Victor Hugo Dès 5 ans	p. 38
<i>French Kiss</i> Orchestre Victor Hugo	p. 39
<i>Noémi Boutin</i>	p. 42
<i>Umlaut Big Band</i> Euroswing	p. 42
<i>Mahler, What Else</i> Orchestre Victor Hugo	p. 44
<i>La Belle Saison</i> Orchestre Victor Hugo	p. 46

CINÉMA & SPECTACLE VIVANT

<i>Tous les matins du monde</i> Alain Corneau / Jordi Savall	p. 16
<i>Nobody</i> Cyril Teste	p. 21
<i>Toimoinous</i> Pierre Payan & Éric Philippon Dès 3 ans	p. 28
<i>Blockbuster</i> Nicolas Ancion	p. 34

N'HÉSITEZ PAS À FAIRE DÉCOUVRIR
LE SPECTACLE VIVANT ET LA MUSIQUE
À VOS ENFANTS!
L'ÉQUIPE EST À VOTRE ÉCOUTE
POUR VOUS CONSEILLER DANS VOS CHOIX.



THÉÂTRE FORAIN

CHAPITEAU (PARC DE LA GARE D'EAU)
DU SAMEDI 8 OCTOBRE AU JEUDI 27
À 20H SAUF DIMANCHE À 16H
(RELÂCHE LUNDIS 10, 17 & 24
ET JEUDIS 13 & 20 OCTOBRE)
2h / Tarif II / Dès 10 ans

«Obludarium est une expérience unique! Un spectacle entre cirque, marionnettes, théâtre, cabaret, qui nous balade de l'infiniment grand à l'infiniment petit, nous fait rire et nous effraie.»

LES ÉCHOS

OBLUDARIUM

Matej & Petr Forman

Après avoir sillonné le monde, les frères Forman viennent poser leur chapiteau de poche à Besançon pour les ultimes représentations de leur spectacle *Obludarium!* Embarquez pour un voyage fabuleux au cœur de l'imaginaire forain et découvrez le monde des *freaks*, femmes à barbe, homme-tronc, Hercule de foire et autres créatures étranges. Trois musiciens, inscrits dans la tradition de la musique tzigane, prennent part au projet et participent à la construction de cet univers singulier. Oscillant entre magie, humour et poésie, *Obludarium* (de *obluda* en tchèque, le « monstre ») est un spectacle onirique, fantasmagorique, un fabuleux cabinet des curiosités.

Conception: Matej et Petr Forman /
Interprétation: Petr Forman, Matej
Forman, Veronika Švábová, Petr Piša,
Vladimír Javorský, Milan Forman,

Kristýna Boková, Jitka Štecová, Petra
Brabcová, Marta Trpišová, Mirek
Kochánek, Michal Vodenka, Zdenek
Boruvka, Igor Schmidt, Fernando
Heranz Sollis, Josef Sodomka



MUSIQUE

IBN BATTUTA

LE VOYAGEUR DE L'ISLAM

Jordi Savall

Fidèle à son amour des merveilles musicales tombées dans l'oubli, Jordi Savall invite des musiciens d'Afghanistan, d'Iran, de Sumatra, de Chine, d'Inde, du Maroc... et les spectateurs sur les pas d'Ibn Battuta. Au XIV^e siècle, cet écrivain alla de son Maroc natal jusqu'en Chine, en passant par l'Afrique noire. Un périple relaté dans une *rihla* (récit de voyage) qui a inspiré ce concert. Sur scène, voix et instruments traditionnels ouvrent un dialogue entre les musiques orientales et occidentales.

Vielle, rebab et direction: Jordi Savall /
Récitant: Manuel Forcano / Musiciens:
Meral Azizoğlu, Waed Bouhassoun,
Driss El Maloumi, Hamam Alkhalaf,
Lluís Vilamajó, Katerina Papadopoulou,
Hespèrion XXI: Moslem Rahal,
Yurdal Tokcan, Hakan Güngör, Siar
Hashimi, Nedyalko Nedyalkov, Haïg
Sarikouyoumdjian, Gaouk Mouradian,
Dimitri Psonis, Rajery, Guillermo
Pérez, Pedro Estevan

THÉÂTRE LEDOUX
SAMEDI 1^{ER} OCTOBRE À 20H

1h40 / Tarif III / En collaboration avec
la Saline royale d'Arc-et-Senans

«Gambiste, chef d'orchestre, compositeur, concertiste, pédagogue, chercheur, arrangeur et interprète... Jordi Savall est un des artistes les plus complets de notre temps.» FRANCE CULTURE

THÉÂTRE

ADISHATZ/ ADIEU

Jonathan Capdevielle

Adolescent, Jonathan Capdevielle se plaisait à imiter humoristes et chanteurs à la mode. Aujourd'hui, c'est au cœur d'une pièce singulière, un autoportrait fragile, que le chant et l'imitation exultent. *Adishatz/Adieu* met en scène l'itinéraire d'un garçon entre vie réelle et élans fantasmés. Sur scène, l'auto-fiction percute le documentaire, les chansons côtoient les conversations de famille, la culture pop explose et Jonathan Capdevielle se livre à la manière d'un carnet intime.

Conception et interprétation:
Jonathan Capdevielle / Collaboration
artistique: Gisèle Vienne / Regard
extérieur: Mark Tompkins



THÉÂTRE LEDOUX
MARDI 4 OCTOBRE À 20H

1h / Tarif II / En complicité avec le CDN
Besançon Franche-Comté

«Un tour de chant génial qui illustre les fins de nuit qui dérapent dans les brumes des matins blêmes. Sublime déglingue et chapeau à cet artiste qui a tous les talents!» LES INROCKS

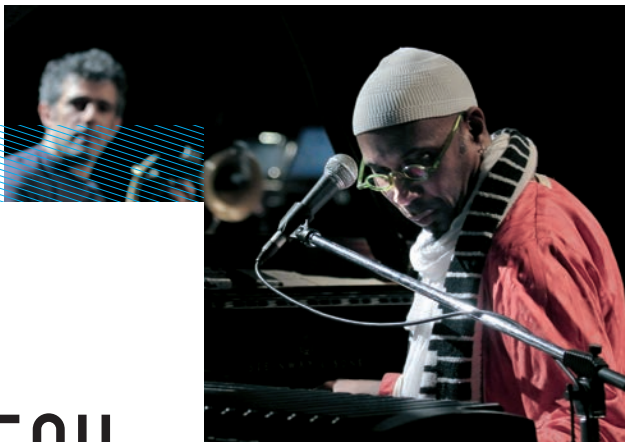
MUSIQUE

OMAR SOSA & PAOLO FRESU

EROS

Après avoir reçu Brad Mehldau et Tigran Hamasyan, les 2 Scènes poursuivent leur cycle consacré aux grands pianistes de jazz, en accueillant Omar Sosa en duo avec le trompettiste Paolo Fresu. Les deux virtuoses sont en tournée avec leur dernier opus, *Eros*, et poursuivent leur dialogue aux confins d'un territoire sonore entre jazz et musiques du monde. Quand la rencontre entre la vivacité de toucher d'un piano cubain et les envolées d'une trompette sarde devient une évidence.

Piano: Omar Sosa / Trompette: Paolo Fresu



THÉÂTRE LEDOUX
MERCREDI 12 OCTOBRE À 20H
1h30 / Tarif III

«*Quel duo! Car d'autres, il n'y en a pas. La question du jazz ne se pose plus quand on arrive à un niveau d'expression comme celui de cette entente plus que cordiale.*» JAZZ MAGAZINE

MUSIQUE | FORMATION ASSOCIÉE

ORCHESTRE VICTOR HUGO

NUAGE ROUGE

Jean-François Verdier / Guillaume Dujardin /
Nicolas Dufour / Baron Brumaire

Grant Still, *Three Negro Songs* pour orchestre;
Choreographic Prelude
Cuvellier / Verdier, *Nuage rouge*, récit musical, création mondiale

Nuage Rouge puise dans les mythes américains, les légendes indiennes et la naissance du jazz. Après le conte *La première fois que je suis née*, en 2013, l'Orchestre entame une nouvelle collaboration avec l'écrivain Vincent Cuvellier. Jean-François Verdier signe la musique de ce récit inédit. En écho à *Nuage rouge* seront jouées des pièces de William Grant Still, premier compositeur afro-américain dont les pièces ont été interprétées par des orchestres symphoniques «blancs».

Récitant: Nicolas Dufour / Illustrations: Baron Brumaire /
Mise en scène: Guillaume Dujardin /
Orchestre *Victor Hugo* Franche-Comté /
Direction: Jean-François Verdier

THÉÂTRE LEDOUX
SAMEDI 15 OCTOBRE À 18H
1h / Dès 8 ans / Tarif II

«*États-Unis, début XX^e. Jim et Eagle construisent un gratte-ciel invisible au beau milieu du désert.*»



ESPACE
MARDI 18 OCTOBRE À 20H /
MERCREDI 19 À 19H
2h / Tarif II / En complicité avec le CDN
Besançon Franche-Comté

«*Capdevielle raconte la persistance de ses origines. Sa maîtrise du plateau, du corps et de la voix est prodigieuse. Un oiseau rare.*» LE DEVOIR

THÉÂTRE

SAGA

Jonathan Capdevielle

Jonathan Capdevielle ouvre un nouveau chapitre de son autobiographie scénique, commencée avec *Adishatz*. Il met en scène les épisodes d'un roman familial vécu au début des années 1990. On le retrouve avec sa sœur, un beau-frère un peu louche et le groupe d'enfants et d'adolescents qu'il côtoyait. Un petit monde fait de brigands, de répétitions du *Lac des cygnes*, de virées nudistes ou de premiers pas au théâtre. En toile de fond, les Pyrénées, qui affluent sur scène, toutes griffes dehors.

Conception et mise en scène: Jonathan Capdevielle / Texte: Jonathan Capdevielle avec la participation de Sylvie Capdevielle et Jonathan Drillet / Traduction en occitan: Joseph Fourcade / Interprétation: Jonathan Capdevielle, Marika Dreistadt, Jonathan Drillet, Franck Saurel



THÉÂTRE LEDOUX
JEUDI 3 NOVEMBRE À 20H / VENDREDI 4 À 20H
1h40 avec entractes / Tarif III / Avec le soutien de l'Onda

«Le résultat est saisissant. En réunissant une distribution de 30 danseurs contemporains pour s'emparer de cette écriture dont la gestuelle leur est certainement plus familière qu'à des danseurs classiques, la chorégraphie semble soudain rafraîchie.» DANSEUR

DANSE | ARTISTE ASSOCIÉE

LE SACRE DU PRINTEMPS

SACRE #2 / L'APRÈS-MIDI D'UN FAUNE
Dominique Brun - Association du 48

Que l'on soit amoureux de la danse ou néophyte en la matière, Dominique Brun propose à chacun de vivre une expérience passionnante et exceptionnelle. Avec son diptyque pour trente danseurs, elle recrée *Le Sacre du printemps* de Vaslav Nijinski, dans sa version historique. Une œuvre mythique de 1913, dont il n'existe ni partition ni film. La chorégraphe et historienne s'est imprégnée de témoignages d'époque, d'annotations, de photos ou de croquis. Sa création dévoile toute la modernité du geste nijinskien.

Le Sacre du printemps: re-création de la danse de Vaslav Nijinski (1913), présentée dans deux versions différentes, pour 30 danseurs / Chorégraphie: Dominique Brun, assistée de Sophie Jacotot / Musique: *Le Sacre du printemps*, d'Igor

Stravinsky • *L'Après-midi d'un faune*: Conception et re-création chorégraphique: Dominique Brun d'après *L'Après-midi d'un Faune* (1912) / Chorégraphie et notation: Vaslav Nijinski / Musique: Claude Debussy

THÉÂTRE D'OBJETS ET DE MOUVEMENTS

L'INSOMNANTE

Claire Ruffin / Compagnie L'Insomnante

La dramaturge-comédienne Claire Ruffin a fait de ses insomnies une source d'inspiration, histoire d'en sortir autre chose que de l'épuisement. Avec *L'Insomnante*, succession de brèves séquences quasiment muettes, elle propose un voyage onirique entre théâtre d'objets et danse. Et comme Camille Boitel, virtuose du cirque physique, l'a aidée pour l'écriture, il se peut bien que la gravité terrestre fasse des siennes.

Écriture et jeu: Claire Ruffin / Scénographie, aide à l'écriture et manipulation: Camille Boitel /

Composition musicale, chant, jeu: Catherine Exbrayat



ESPACE
MARDI 8 NOVEMBRE À 14H15 / MERCREDI 9
À 10H & 19H / JEUDI 10 À 10H & 14H15
50 min / Dès 6 ans / Tarif I

«Une rêverie étonnante et mouvementée, dans laquelle se reconnaîtront tous les insomniaques et qui réjouira les bienheureux au sommeil profond!»
LA PASSERELLE



THÉÂTRE LEDOUX
MARDI 8 NOVEMBRE À 20H
1h40 avec entracte / Tarif II

Ce programme sera rejoué par l'Orchestre Victor Hugo à la Philharmonie de Paris samedi 19 novembre 2016.

MUSIQUE | FORMATION ASSOCIÉE

ORCHESTRE VICTOR HUGO

BATAILLES
Jean-François Verdier

Verdi, *La Force du Destin*, ouverture
Devienne, *La Bataille de Jemmappes*, 1792, symphonie patriotique
Beethoven, *La Victoire de Wellington*, op. 91
Liszt, *La Bataille des Huns*, poème symphonique
Tchaïkovski, *Ouverture 1812*, interprétée sur le film *Impressions de l'ouverture 1812 de Tchaïkovski*, 1929

Au cinéma, en littérature et en peinture, les combats célèbres ont souvent inspiré les compositeurs. Au XVIII^e siècle, avec la puissance des nouveaux orchestres et à renfort de percussions, les batailles deviennent de hauts faits musicaux mais aussi des gestes politiques: acte révolutionnaire pour un Devienne, manifeste anti-napoléonien pour un Beethoven et un Tchaïkovski.

Orchestre Victor Hugo Franche-Comté / Direction: Jean-François Verdier



MUSIQUE / CINÉMA

TOUS LES MATINS DU MONDE

Alain Corneau / Jordi Savall

L'œuvre mythique d'Alain Corneau revient aux 2 Scènes pour une séance exceptionnelle, en présence de Jordi Savall, qui en composa la bande originale, et de Pascal Quignard, auteur du roman dont le film est l'adaptation. Un rendez-vous en deux temps avec le concert du violiste Jordi Savall - accueilli en résidence à la Saline royale -, qui interprétera des *Pièces de viole* de Marin Marais, en compagnie de Rolf Lislevand (théorbe) et Pierre Hantaï (clavecin) -, suivi de la projection sur grand écran de ce film qui fête cette année ses 25 ans !

Concert: Direction et viole de gambe: (1991) / Musique dirigée et interprétée par Jordi Savall / Scénario: Pascal Quignard et Alain Corneau, d'après le roman de Pascal Quignard
 Jordi Savall / Clavecin: Pierre Hantaï / Théorbe: Rolf Lislevand / Christophe Quignard et Alain Corneau, d'après le roman de Pascal Quignard
 Coin • Film: Réalisation: Alain Corneau

ESPACE

DIMANCHE 13 NOVEMBRE À 16H

Concert à 16h / 1h30 / Tarif II

Film à 18h / 1h55 / Tarif cinéma

Concert + film: Tarif II + supplément 3€

En collaboration avec la Saline royale d'Arc-et-Senans

«La musique est ici au centre de tout, elle imprime sa marque à tout le film: riche, grave, mélancolique. Pour peu qu'on y soit sensible, elle contribue largement au bonheur que procure Tous les matins du monde. » UTOPIA

OPÉRA

FIDELIO

Beethoven / Judith Vindevogel -
Compagnie Walpurgis

Dans *Fidelio*, le cliché de la belle qui attend d'être secourue par le prince charmant est sérieusement écorné. C'est bien Léonore qui brave mille dangers pour délivrer son amoureux emprisonné. Avec son adaptation de l'œuvre de Beethoven, Judith Vindevogel livre un opéra-contes captivant. Dans une structure scénique originale, trois chanteurs et un musicien multi-instrumentiste évoluent au milieu et autour du public. Petits et grands mélomanes peuvent suivre au plus près cette histoire palpitante, pleine d'humour et de romantisme.

Conception, livret, mise en scène: Judith Vindevogel / Scénographie, lumière: Stef Depover /

Musique: Ludwig van Beethoven / Arrangements, soundscape, live piano: Jaçó Moons



THÉÂTRE LEDOUX
JEUDI 17 NOVEMBRE À 10H & 14H15 /
VENDREDI 18 À 14H15 & 20H
45 min / Dès 6 ans / Tarif I

«Ce Fidelio frappe juste et réserve quelques moments d'intense émotion.» LA CROIX



MUSIQUE

DAKH DAUGHTERS

Vladislav Troitskyi - Dakh Theatre

Les Dakh Daughters présentent un cabaret-théâtre où s'entrechoquent des textes de Brodsky, Bukowski, Shakespeare ou des récits collectés dans les Carpates. Avec leur maquillage d'artistes burlesques, les sept interprètes se permettent toutes les fantaisies, comme mélanger du rap chanté en français avec des mélodies traditionnelles ou des rythmes orientaux à la darbouka. Les comédiennes, musiciennes et chanteuses du Dakh Théâtre, compagnie incontournable de la scène ukrainienne, ont construit leur récital comme un poème révolté.

Création collective et interprétation: Nataka Halanevych, Tetyana Hawrylyuk, Ruslana Khazipova,

Solomiia Melnyk, Solomiia Melnyl, Ganna Nikitina, Nataliia Zozul / Mise en scène: Vlad Troitskyi

THÉÂTRE LEDOUX
MARDI 15 NOVEMBRE À 20H
1h30 / Tarif II

«Ce qui émane de ce cabaret noir, c'est une rage de l'expression affranchie de toute censure et de tous tabous. Une rage qui est aussi une joie.» LIBÉRATION



THÉÂTRE / DANSE / CIRQUE / MUSIQUE

LENGA

Christophe Rulhes & Julien Cassier -
le GdRA

Après *Vifs, un musée de la personne*, présenté au musée des Beaux-Arts, le GdRA poursuit son théâtre anthropologique. *Lenga* traite des liens avérés entre appauvrissement des écosystèmes et disparition des langues. Christophe Rulhes et Julien Cassier s'emparent du sujet avec le regard attentif et jubilatoire d'un ethnographe surpris. Sur scène sont réunis un acrobate-acteur-chanteur-danseur xhosa sud-africain, un danseur merina de Madagascar, un danseur-acrobate-comédien de Gensac-sur-Garonne, en France, et un musicien occitan.

Conception, texte et mise en scène:
Christophe Rulhes / Interprétation:
Lizo James, Maheriniaina,
Pierre Ranaivoson, Julien Cassier,

Christophe Rulhes / Chorégraphie:
Julien Cassier / Scénographie:
le GdRA / Musique: Christophe Rulhes,
Lizo James

ESPACE
MERCREDI 23 NOVEMBRE À 19H /
JEUDI 24 À 20H
1h30 environ / Tarif II /
Coproducteur Les 2 Scènes

«Plus qu'une esthétique, le GdRA a construit une méthodologie, donnant naissance au concept inédit de spectacle documentaire vivant.» MOUVEMENT

MUSIQUE

NAÏSSAM JALAL & KARSTEN HOCHAPFEL

RHYTHMS OF RESISTANCE

En 2011, dans l'ébullition des Printemps arabes, une voix s'élève, celle de Naïssam Jalal. La flûtiste franco-syrienne crée *Rhythms of Resistance*, une musique née d'une union cosmopolite (cinq nationalités) avec laquelle elle entendait riposter à la tentation des replis identitaires. Accompagnée du guitariste et violoncelliste Karsten Hochapfel, le duo réinterprétera ces compositions. Naïssam Jalal crée une musique faite de mélodie, de grooves ondoyants, une musique à son image: libre et nomade, métissée et combative, entre Orient et Occident.

Compositions, flûte, nay: Naïssam Jalal / Guitare, violoncelle: Karsten

Hochapfel



ESPACE (STUDIO)
LUNDI 28 NOVEMBRE À 19H
1h / Tarif I

«Chant de tolérance, sa musique - engagée, belle, courageuse, improvisée - sonne comme un rempart contre le fanatisme religieux et le repli sécuritaire qui déchirent notre quotidien.» JAZZ NEWS



DANSE / THÉÂTRE

PIÈCES

Ambra Senatore - CCN de Nantes

C'est un appartement apparemment comme les autres sinon que les occupants de ses *Pièces* se déplacent de façon singulière. Leurs gestes et conversations sont extraits de scènes quotidiennes découpées, juxtaposées, répétées et changées de place. Ces fragments de vie dessinent les contours d'une danse qui laisse la part belle à la fragilité, à l'ironie, au doute et à l'humour. Avec cette création mêlant danse et théâtre, Ambra Senatore prolonge son travail sur le fil, entre fiction et réalité.

Chorégraphie: Ambra Senatore /
Interprétation: Caterina Basso,
Matteo Ceccarelli, Elisa Ferrari,

Ambra Senatore, distribution en cours
/ Lumières: Fausto Bonvini

ESPACE
MARDI 29 NOVEMBRE À 20H /
MERCREDI 30 À 19H
1h environ / Tarif II /
Coproducteur Les 2 Scènes

«Les spectacles d'Ambra Senatore possèdent une inquiétante étrangeté qui fait définitivement d'elle une chorégraphe fantastique. Dans tous les sens du terme.» LIBÉRATION

ARNO

HUMAN INCOGNITO

«*Human Incognito*, c'est ma voix, des guitares, une basse et une batterie... Tu vois un peu le bazar ?» explique Arno à propos de son dernier album. Le Flamand à la voix rauque est en effet revenu à la musique organique de ses débuts. Il alterne blues, ballade et rock pour livrer des chansons à la fois enragées et fragiles. Lors de ses concerts incandescents, le poète surréaliste se métamorphose surtout en monstre de scène pour transporter le spectateur dans une ambiance furieuse et intimiste. La classe belge incarnée.

Voix, harmonica: Arno Hintjens /
Basse: Mirko Banovic / Pianos:

Tomas Vanderplaetse / Guitare: Filip
Wauters / Batterie: Laurens Smagghe

THÉÂTRE LEDOUX
JEUDI 1^{ER} DÉCEMBRE À 20H
1h45 / Tarif III /
En collaboration avec NG Productions

«*Un bazar magnifique porté par la voix rauque d'un chanteur revenu de tout toujours aussi émouvant.*» L'HUMANITÉ



ESPACE (STUDIO)
MARDI 6 DÉCEMBRE À 10H & 14H15 /
MERCREDI 7 À 10H & 15H / JEUDI 8 À 10H &
14H15 / VENDREDI 9 À 10H, 14H15 & 19H
45 min / Dès 3 ans / Tarif I

«*L'une des meilleures troupes de théâtre pour enfants. Un spectacle simple, clair, plein d'esprit, et magnifique à regarder.*» THE SCOTSMAN

THÉÂTRE D'OBJETS

WHITE

Andy Manley - Catherine Wheels Theater Company

Bienvenue à *White*, un monde à la blancheur immaculée. Deux hommes prennent soin de maisons d'oiseaux blanches, d'où sortent des œufs blancs. Dans la paisible clairière, c'est la période de ponte quand - stupeur! - un œuf rouge apparaît... Si la différence ébranle certaines certitudes, elle peut aussi embellir le monde. En évoquant la peur de l'inconnu, mais aussi la capacité à s'adapter face au changement, *White* est une éblouissante métaphore de la vie.

Conception, texte: Andy Manley /
Mise en scène: Gill Robertson /
Interprétation: Sean Hay,

Luke Walker / Scénographie et
costumes: Shona Reppe /
Composition musicale: Danny Krass

THÉÂTRE / CINÉMA

NOBODY

Falk Richter - Cyril Teste -
Collectif MxM

Jean Personne est consultant en restructuration d'entreprise. Lui et ses collègues notent, évaluent, évincent, à l'autre bout du monde comme de l'autre côté du couloir. Héros d'un jeu dont il n'a pas le contrôle, Jean perd pied. Quatorze comédiens du collectif La Carte Blanche propulsent le public dans les *open spaces* de l'entreprise jusque dans la tête des salariés. Entre documentaire et fiction, *Nobody* évoque avec humour et lucidité les dérives managériales et la déshumanisation au travail.

D'après les textes de Falk Richter /
Mise en scène et adaptation: Cyril
Teste. Avec le collectif d'acteurs La
Carte Blanche: Elsa Agnès ou Valentine
Alaqui, Fanny Arnulf, Victor Assié,
Laurie Barthélémy, Pauline Collin,
Florent Dupuis, Katia Ferreira,

Mathias Labelle, Quentin Ménard,
Sylvère Santin, Morgan Lloyd Sicard,
Camille Soulerin, Vincent Steinebach,
Rébecca Truffot / Assistanat mise
en scène: Marion Pellissier /
Scénographie: Julien Boizard et Cyril
Teste

ESPACE
MARDI 6 DÉCEMBRE À 20H /
MERCREDI 7 À 19H
1h45 / Tarif II

«*Tout n'est que maîtrise et précision, tant dans le jeu que dans la mise en scène. [...] Cyril Teste confirme ici son talent qui en fait un des très rares à savoir manier théâtre et vidéo.*»
LE MONDE





CENTRE DRAMATIQUE NATIONAL
 MERCREDI 7 DÉCEMBRE À 20H /
 JEUDI 8 À 21H / VENDREDI 9 À 20H /
 SAMEDI 10 À 18H / MARDI 13 À 20H /
 MERCREDI 14 À 20H * / JEUDI 15 À 19H /
 VENDREDI 16 À 20H

1h45 environ / Tarif II / En complicité avec le CDN Besançon Franche-Comté

«Un récit tout en maîtrise et en dialogues naturels, lesté de sa part d'ombres, bien sûr, mais baigné d'une splendide lumière.» L'EXPRESS

* AD proposé en audiodescription

THÉÂTRE

UN AMOUR IMPOSSIBLE

Christine Angot / Cécile Pauthe
 CDN Besançon Franche-Comté

Pierre et Rachel vivent une brève liaison passionnée, à la fin des années 1950. Issu d'une famille bourgeoise, Pierre refuse d'épouser une simple employée. Ils ont tout de même un enfant, Christine, que Pierre voit épisodiquement. Des années plus tard, Rachel apprend que le père viole leur fille. Avec une écriture qui gratte sa vie jusqu'à l'os, Christine Angot consacre un roman poignant aux relations mère-fille. Bouleversée par ce roman, Cécile Pauthe, directrice du CDN de Besançon le porte à la scène avec deux actrices de renom, Maria de Medeiros et Bulle Ogier.

Texte: Christine Angot /
 Mise en scène: Cécile Pauthe /

Interprétation: Maria De Medeiros,
 Bulle Ogier



CIRQUE

À Ô LÀNG PHỒ

Tuan Le, Nguyen Nhat Ly, Nguyen Lan Maurice, Nguyen Tan Loc - Nouveau cirque vietnamien

En décembre 2012, lors d'une tournée mondiale, le spectacle *Làng Tôi - Mon village* faisait escale à Besançon. *À Ô Làng Phồ*, nouvel opus des frères Nguyen, transcende un cirque ancré dans une tradition millénaire pour l'habiller de la modernité du nouveau cirque. Virevoltant sur des bambous transformés en agrès, mêlant jonglage, équilibre et sauts en tous genres, les vingt artistes du Cirque du Vietnam ne respirent jamais! Pas plus que les spectateurs, éberlués par le rythme de leurs enchaînements.

Conception: Tuan Le, Nguyen Nhat Ly, Nguyen Lan Maurice, Nguyen Tan Loc /
 Mise en scène: Tuan Le / Direction musicale: Nguyen Nhat Ly / Direction artistique: Nguyen Lan Maurice /
 Chorégraphie: Nguyen Tan Loc

THÉÂTRE LEDOUX

VENDREDI 9 DÉCEMBRE À 20H /
 SAMEDI 10 À 19H

1h / Dès 6 ans / Tarif II

«Plutôt que la prouesse, c'est l'harmonie qui est recherchée, et l'ensemble, très abouti, repose toujours sur le collectif.» TÉLÉRAMA



ESPACE
 MARDI 13 DÉCEMBRE À 20H /
 MERCREDI 14 À 19H
 1h / Tarif II

«Un ouragan d'énergie, de sourires, de corps bondissants: Badke offre en une heure un étonnant moment de danse collective.» LE SOIR

DANSE

BADKE

Koen Augustijnen et Rosalba Torres Guerrero - Les Ballets C de la B / Hildegard De Vuyst - KVS

Badke est l'anagramme de *dabke* *, la danse folklorique palestinienne dont se sont inspirés les chorégraphes Koen Augustijnen et Rosalba Torres, la dramaturge Hildegard De Vuyst et dix interprètes palestiniens. Ils revisitent ici la variante populaire, en la confrontant à la danse contemporaine, au hip-hop, à la capoeira et au cirque. Portés par une danse exubérante et puissante, les interprètes expriment le désir de faire partie du monde extérieur et d'appartenir à un lieu. Une revendication dans la joie.

* *dabke* signifie « taper du pied ».

Concept et création: Koen Augustijnen, Rosalba Torres Guerrero, Hildegard De Vuyst / Interprétation: Fadi Zmorrod, Ayman Safiah, Ameer

Sabra, Hiba Harhash, Salma Ataya, Samaa Wakeem, Mohammed Samahnah, Samer Samahnah, Maali Maali, Aseel Qupty / Création collective avec: Ashtar Muallem, Farah Saleh, Yazan Eweidat, Ata Khatab

THÉÂTRE LEDOUX
JEUDI 15 DÉCEMBRE À 20H
1h40 avec entracte / Tarif II

MUSIQUE | FORMATION ASSOCIÉE

ORCHESTRE VICTOR HUGO

CARRÉMENT MYTHIQUE

Jean-François Verdier / Ensembles
Contraste & Contre Z'ut

Beethoven, *Coriolan*, ouverture op. 62
Benzecry, *Tres Mitos Andinos II*
Mendelssohn, *Antigone*, pour chœur d'hommes
et orchestre, extraits
Wagner, *Le Vaisseau fantôme*, ouverture
Beethoven, *Symphonie n° 8*, en *fa* majeur op. 93

Mythes et héros sont la principale source d'inspiration de la musique romantique. Les célèbres ouvertures de Beethoven et Wagner incarnent cette puissance évocatrice. Au centre du programme, une première française depuis 1843: la musique de scène écrite par Mendelssohn pour *Antigone*, de Sophocle. Le compositeur franco-argentin Esteban Benzecry vous plongera également dans la mythologie des Andes avec sa pièce *Toute la terre est d'une seule âme*.

Contraste - Direction Brigitte Rose / Orchestre Victor Hugo Franche-
Comté / Direction: Jean-François
Verdier

MUSIQUE

SYLVAIN RIFFLET & JOCE MIENNIEL

Sur scène, Sylvain Rifflet et Joco Mienniel placent l'écoute de l'autre au-dessus du solo satisfait. Complices au sein de nombreuses formations, ils ont notamment fondé Art Sonic. Il leur arrive aussi - trop rarement! - de jouer en duo. Ils repoussent les limites de leurs instruments pour explorer un territoire entre musiques électronique, minimaliste et contemporaine. Une expérience sonore unique.

Saxophone: Sylvain Rifflet /
Flûte: Joco Mienniel

ESPACE (STUDIO)
LUNDI 9 JANVIER À 19H

1h / Tarif I / En collaboration avec Cyclop
Jazz Action et avec le soutien de l'Onda

«C'est une musique qui parle au creux
de l'oreille, qui susurre des secrets:
chuchotements, bruitages, nuances
infimes, et, en même temps, fluidité
et mélodies.» CITIZEN JAZZ



CIRQUE

IL N'EST PAS ENCORE MINUIT

Compagnie XY

Sur scène, ils sont vingt-deux à défendre l'idée que l'acrobatie est une œuvre collective qui porte sa propre poésie. Autant dire que ça vole dans tous les sens! Tout y passe: portés, bascules, pyramides, planches sauteuses, trajectoires déviées... Ici, la maîtrise du danger est l'affaire de chacun et la solidarité permet des prises de risque inouïes. Après avoir présenté *Le Grand C* aux 2 Scènes, la compagnie XY est de retour avec un spectacle qui s'annonce comme un événement acrobatique de haut vol.

Création collective et interprétation:
Abdeliazide Senhadji, Amaia Valle,
Andres Somoza, Airelle Caen, Alice
Noel, Ann-Katrin Jornot, Antoine
Thirion, Aurore Liotard, Charlie
Vergnaud, David Badia Hernandez,

David Coll Povedano, Denis Dulon,
Evertjan Mercier, Gwendal Beylier,
Jonathan Charlet, Jérôme Hugo,
Mohamed Bousesta, Romain Guimard,
Thomas Samacoïts, Thibaut Berthias,
Xavier Lavabre, Zinzi Oegema.

CHAPITEAU DU CIRQUE PLUME (CASAMÈNE)
MERCREDI 11 JANVIER À 19H /
JEUDI 12 À 20H / VENDREDI 13 À 14H15 /
SAMEDI 14 À 19H
1h / Dès 6 ans / Tarif II

«XY vole dans les plumes! Sans repos,
les 22 acrobates, haut voltigeurs, portés
par le collectif, passent d'une figure à
l'autre avec une aisance qui vous cloue
au sol.» LIBÉRATION



DANSE / ARTS PLASTIQUES

PIED DE NEZ

Aurélie Gandit -
Compagnie La Brèche

Si de nombreux peintres ont représenté la danse, l'inverse est moins courant. Avec *Pied de nez*, Aurélie Gandit explore justement le travail de huit artistes qui ont posé des jalons dans l'art moderne et contemporain (Matisse, Klein, Picasso, Pollock...). Pour chaque tableau évoqué, la chorégraphe propose une courte pièce de danse ludique. Ainsi, c'est par le corps que l'on découvre les tableaux et c'est par lui que s'écrit la danse. Une petite histoire de l'art pour petits et grands.

Conception et chorégraphie: Aurélie Gandit / Interprètes: Stéphanie Court, Morgan de Quelen, Sylvain

Riéjou / Création lumière et régie générale: Aurélie Bernard / Assistante chorégraphique: Lola Keraly

ESPACE

JEUDI 12 JANVIER À 10H & 14H15 /
VENDREDI 13 À 10H & 20H / DIMANCHE 15
À 16H / LUNDI 16 À 14H15
50 min environ / Dès 8 ans / Tarif I /
Coproducteur Les 2 Scènes

«Au-delà des connaissances qu'elle apporte, Aurélie Gandit donne à sentir les choses, à éprouver les émotions et les couleurs, la matière picturale et les sentiments.» L'ALSACE

OPÉRA

ORPHÉE ET EURYDICE

Gluck / Jean-François Verdier /
Maëlle Poésy / Orchestre Victor Hugo

Le mythe d'Orphée a inspiré les tout premiers opéras, dont *L'Orfeo*, de Monteverdi, créé en 1607. Pouvait-il y avoir une histoire plus emblématique du pouvoir de la musique et du chant que celle d'un homme qui, par sa voix, s'ouvre les portes de l'enfer? En mettant la musique au service du drame, Gluck a tout simplement révolutionné l'opéra. La mise en scène de la talentueuse Maëlle Poésy soulignera la construction théâtrale de la partition, qui alterne solistes et chœurs majestueux.

Livret: Pierre-Louis Moline / Musique: Christoph Willibald Gluck / Orchestre Victor Hugo / Chœur de l'Opéra de Dijon / Direction musicale:

Jean-François Verdier / Mise en scène: Maëlle Poésy / Scénographie: Damien Caille-Perret

THÉÂTRE LEDOUX

MARDI 17 JANVIER À 20H / JEUDI 19 À 20H
En français, surtitré / 2h30 environ /
Tarif III

«Maëlle Poésy: retenez bien son nom, car cette jeune femme d'à peine 30 ans n'a pas fini de faire parler d'elle.»

MA CULTURE



MUSIQUE

MECHANICS

Sylvain Rifflet

Musicien parmi les plus audacieux de sa génération, Sylvain Rifflet n'en finit plus d'explorer les frontières du jazz. *Mechanics* est un plongeon dans l'imaginaire du multi-instrumentiste qui malaxe la matière musicale comme un sculpteur. Ses boucles mélodiques renvoient à la musique répétitive de Steve Reich, Philip Glass, ou encore Moondog, à qui le saxophoniste rendait hommage avec *Perpetual Motion*, accueilli aux 2 Scènes la saison passée.

Saxophone, clarinette: Sylvain Rifflet / Flûtes, kalimba: Joce Mienniel / Percussions et métaux

traînés: Benjamin Flament / Batterie, percussions: Nicolas Larmignat / Guitare: Phil Gordiani

ESPACE

VENDREDI 20 JANVIER À 20H
1h30 / Tarif II / En collaboration avec
Cyclop Jazz Action et avec le soutien
de l'Onda

«Depuis près de dix ans, Sylvain Rifflet a privilégié une belle ouverture d'esprit dont *Mechanics* serait en quelque sorte le parachèvement.» LIBÉRATION

CINÉ-CONCERT

TOIMOINOUS

Pierre Payan & Éric Philippon

Pour ce ciné-concert, Pierre Payan et Eric Philippon ont sélectionné et accompagnent sur scène cinq pépites d'animation qui parlent d'amitié, de persévérance, de rêve et de partage. On y découvre une fourmi subjuguée par le Taj Mahal; la complicité d'un lion et de son dompteur; l'histoire d'une fille et d'un poisson de papier qui prend vie; l'entraide en cascade d'une souris, d'un chat, d'un chien, d'une fille et de ses grands-parents; le pouvoir d'un flocon de neige envoyé en Afrique par voie postale. Un terrain de jeu pour le rêve à tout âge.

Musiciens: Pierre Payan, Éric Philippon / Courts métrages: Chinti et dans la série Léo et Fred: Les Piqûres et boutons de moustiques créent de

vrais problèmes à Léo et Fred, The tiny fish, La Carotte géante, Flocon de neige.



ESPACE

MARDI 24 JANVIER À 10H & 14H15 /
MERCREDI 25 À 10H, 15H & 19H /
JEUDI 26 À 10H & 14H15 / VENDREDI 27 À 10H
40 min / Dès 3 ans / Tarif I

«Deux musiciens donnent vie à cinq courts métrages par une création musicale insolite à grand renfort d'instruments jouets pris à leurs enfants - boîte à cui-cui, petit clavier bruiteur, pipeau à coulisse et autres objets insolites détournés.» CITIZENKID



THÉÂTRE LEDOUX
MARDI 31 JANVIER À 20H
1h / Tarif II

«Le tandem Mauillon-Coppola puise sa force et sa réussite dans une parité artistique entre les partenaires. Leur engagement est direct, puissant, musclé. Sans narcissisme.» TÉLÉRAMA

MUSIQUE

MIROIRS BRÛLANTS

Guillaume Coppola / Marc Mauillon /
Didier Sandre

Entre Cinq poèmes, de Paul Éluard, en 1935, et Une chanson de porcelaine, en 1958, Francis Poulenc aura posé trente-quatre mélodies sur les textes du poète à l'orange bleue. Avec leur concert-lecture *Miroirs brûlants*, le baryton Marc Mauillon, le récitant Didier Sandre et le pianiste Guillaume Coppola rendent autant hommage à cette œuvre commune qu'à une belle complicité.

Musique: Francis Poulenc /
Texte: Paul Éluard /
Baryton: Marc Mauillon /

Piano: Guillaume Coppola /
Récitant: Didier Sandre /



ESPACE

MARDI 31 JANVIER À 20H /
MERCREDI 1^{ER} FÉVRIER À 19H / JEUDI 2 À 20H
1h15 / Tarif II / Dans le cadre de la saison
numérique du département du Doubs

«L'artiste est lucide: il est peu probable que la Nasa lui confie un jour la responsabilité d'un programme spatial. Dommage pour les aliens, qui auraient vraiment eu de quoi se marrer.» LIBÉRATION

THÉÂTRE

CORPS DIPLOMATIQUE

Halory Goerger

Que se passerait-il si on laissait dériver des générations successives d'artistes à bord d'une station spatiale avec pour mission d'écrire, de répéter et de jouer une pièce destinée à transmettre l'essence de l'humanité? Que se passerait-il si l'art était ainsi débarrassé de toute contrainte de temps? La réponse apportée ici est intelligente et réjouissante. À travers la chronique de la lente dégradation d'une communauté utopique, *Corps diplomatique* prend le contre-pied de la naissance d'une civilisation décrite dans *Germinal*, présenté aux 2 Scènes l'an passé.

Conception et mise en scène:
Halory Goerger / Interprétation et
collaboration artistique: Albane Aubry,

Mélanie Bestel, Arnaud Boulogne,
Dominique Gilliot, Halory Goerger



OPÉRA-BOUFFE

LES CHEVALIERS DE LA TABLE RONDE

Hervé / Christophe Grapperon / Les Brigands

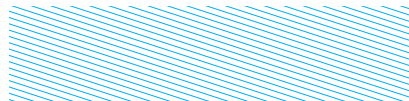
La compagnie Les Brigands ressuscite l'esprit léger de l'opérette en s'appuyant sur des œuvres à l'inventivité exceptionnelle. Elle revisite ici l'opéra-bouffe d'Hervé, contemporain et rival d'Offenbach, avec une version pour treize chanteurs - en costumes d'époque, armures et baskets - et douze instrumentistes. On y retrouve tous les piliers du comique en musique: la parodie des genres sérieux, l'énergie rythmique, la virtuosité décalée et la mélodie populaire. Un feu d'artifice d'humour et d'insolence.

Livret: Henri Chivot, Alfred Duru /
Musique: Louis-Auguste-Florimond
Ronger dit Hervé / Transcription pour
13 chanteurs et 12 instrumentistes:

Thibault Perrine / Direction musicale:
Christophe Grapperon / Mise en scène:
Pierre-André Weitz, assisté de Victoria
Duhamel

THÉÂTRE LEDOUX
SAMEDI 4 FÉVRIER À 19H / DIMANCHE 5 À 16H
En français, surtitré / 2h / Tarif III

«Aux commandes de cet assaut de dinguerie, on ne s'étonne pas de retrouver la troupe des Brigands, championne du détournement et de l'anachronisme bien pensés.» TÉLÉRAMA



THÉÂTRE

LA BOBINE DE RHUMKORFF

Pierre Meunier -
Compagnie La Belle Meunière

«Qu'est-ce que sexe?» s'interroge Pierre Meunier au milieu de son laboratoire de bricole, fait de câbles, de ressorts, de blocs d'argile et d'une bobine de Ruhmkorff, générateur électrique du XIX^e siècle capable de transformer une énergie de faible intensité en une forte décharge. Pierre Meunier y voit matière à méditer au sujet de la fulgurance électrisante du désir. Seul en scène, il invite le public à un vagabondage cru et poétique, drôle et grave - toujours tendre - autour du sexe, de l'amour et du rapport à l'autre.

Texte, jeu, mise en scène: Pierre Meunier /
Collaboration artistique: Marguerite Bordat



ESPACE (STUDIO)
MARDI 7 FÉVRIER À 20H /
MERCREDI 8 À 20H / JEUDI 9 À 19H /
VENDREDI 10 À 20H
1h10 / Tarif II

«De création en création, l'artiste creuse inlassablement son sillon, et se renouvelle encore et encore. Pierre Meunier est pétri de talent et il n'a même pas l'air de s'en apercevoir.» RUE 89



ESPACE
MERCREDI 8 FÉVRIER À 19H / JEUDI 9 À 20H
1h / Tarif II

«Thomas Hauert est suisse, vit à Bruxelles depuis 1991 et défriche un saisissant territoire chorégraphique, à la fois ludique et complexe, quadrillé par une écriture savante.» LE MONDE

DANSE

INAUDIBLE

Thomas Hauert - ZOO

Avec cette pièce, Thomas Hauert poursuit sa recherche passionnée autour des liens qui unissent danse et musique. Il chorégraphie ici le *Concerto pour piano en fa*, de Gershwin, et *Ludus de Morte Regis*, de Lanza. Par le mouvement, il en souligne la beauté, même dans ce qui peut être... inaudible à la seule écoute. Grâce à l'interprétation des six danseurs qui improvisent en grande partie sur les événements musicaux, toute la puissance évocatrice de ces œuvres éclate, transmettant à la salle une énergie contagieuse.

Conception, direction: Thomas
Hauert / Création collective et
interprétation: Thomas Hauert,

Fabian Barba, Liz Kinoshita,
Albert Quesada, Gabriel Schenker,
Mat Voorter



MUSIQUE

EVE RISSER

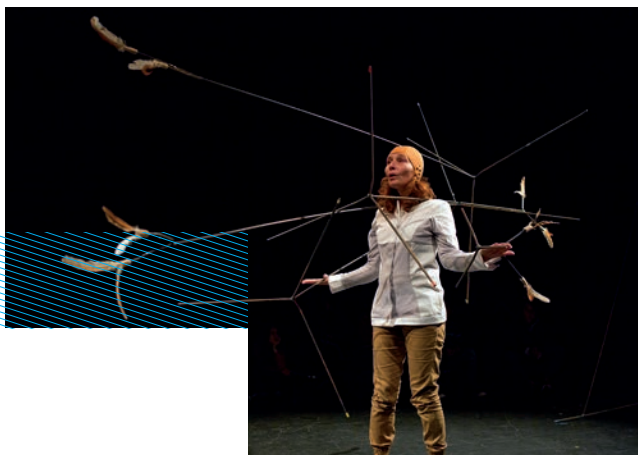
DES PAS SUR LA NEIGE

Depuis que John Cage a inventé le piano préparé, Eve Risser, figure européenne du jazz et de la musique improvisée, fait partie des artistes qui donnent à entendre l'immense richesse et la poésie des sons de cet instrument infini. Les trois pièces qui composent *Des pas sur la neige* sont comme les œuvres d'une exposition, faites de motifs, de répétitions, de silences, de souffles réunis pour satisfaire tous nos sens. Une musique logique, articulée, signifiante, mais aussi un laboratoire de poésie.

Piano préparé: Eve Risser

ESPACE (STUDIO)
LUNDI 13 FÉVRIER À 19H
1h / Tarif I

«*Eve Risser concocte des pièces très originales, très personnelles, où elle semble déverser la musique qui bouillonne en elle, à la fois onirique et magmatique, méditative et sauvage.*» CITIZEN JAZZ



THÉÂTRE

BADAVLAN

Pierre Meunier -
Compagnie La Belle Meunière

Une femme et un homme arrivés d'une planète lointaine découvrent la pesanteur. Face à cette sensation nouvelle, l'un est davantage terrien, l'autre est plus attirée vers le haut, plus encline à la rébellion, au défi, à la déraison. Les personnages se livrent alors à toutes sortes d'expériences de physique poétique appliquée à la chute. Entre sérieux et humour, Pierre Meunier et ses comédiens amènent le spectateur à s'interroger sur ce qui l'entoure et paraît être là pour l'éternité.

Écriture et mise en scène: Pierre Meunier / Avec Gaël Guillet, Emma Morin, Jeff Perlicius /

Scénographie, costumes, accessoires: Isabelle Rousseau

ESPACE
MARDI 14 FÉVRIER À 14H15 & 20H /
MERCREDI 15 À 10H & 19H /
JEUDI 16 À 10H & 14H15 /
VENDREDI 17 À 10H & 14H15
1h / Dès 6 ans / Tarif I

«*La force de gravitation détermine toutes nos actions, elle les empêche, les contrarie, ou les facilite. La chute permet, par exemple, de ne pas perdre de temps pour rejoindre le sol.*»
PIERRE MEUNIER

MUSIQUE | FORMATION ASSOCIÉE

ORCHESTRE VICTOR HUGO

Ô TEMPS, SUSPENDS TON VOL

Jean-François Verdier / François Chaplin

Mozart, *Concerto pour piano n° 23 en la majeur, K488*
Englund, *Tempus Fugit*, extrait de la *Symphonie n° 4*
Pärt, *Cantus in memoriam Benjamin Britten*, pour cloche et orchestre à cordes
Reich, *Music for pieces of wood*
Mozart, *Concerto pour piano n° 24 en do mineur, K491*

Personne en dehors de Mozart n'a su mieux suspendre le temps dans la musique. Que dire d'autre en écoutant le sublime second mouvement du 23^e concerto de Mozart? François Chaplin, délicat pianiste, grand spécialiste français de Mozart, Schubert et Chopin, interprétera avec l'orchestre deux des plus beaux concertos du maestro viennois. Trois courtes pièces contemporaines rythmeront aussi le concert, trois visions dont le temps est le héros.

Piano: François Chaplin /
Orchestre Victor Hugo Franche-Comté / Direction: Jean-François Verdier



THÉÂTRE LEDOUX
JEUDI 16 FÉVRIER À 20H
2h avec entracte / Tarif II

«*Ô temps! suspends ton vol, et vous, heures propices! Suspendez votre cours: Laissez-nous savourer les rapides délices Des plus beaux de nos jours!*»
LAMARTINE, LE LAC

THÉÂTRE / MUSIQUE

LE POÈTE AVEUGLE

Jan Lauwers - Needcompany

Sept comédiens - au jeu très physique - dressent leur portrait en commençant tous par la même formule: «Je suis...». Ils parlent d'eux, de leurs ancêtres. Et quand on gratte l'écorce de son arbre généalogique, il n'y a pas toujours de quoi être fier. Il est question du rapport entre Occident et Orient, et de la place des femmes. Entre récit, danse, images saisissantes et rock progressif live, Jan Lauwers s'attaque aux mensonges d'une Histoire écrite par les vainqueurs. Des hommes, faut-il le préciser?

Texte, mise en scène, images: Jan Lauwers / Musique: Maarten Seghers / Interprétation: Grace Ellen Barkey, Jules Beckman, Anna Sophie Bonnema,

Hans Petter Melø Dahl, Benoît Gob, Maarten Seghers, Mohamed Toukabri, Elke Janssens, Jan Lauwers



THÉÂTRE LEDOUX
MARDI 7 MARS À 20H / MERCREDI 8 À 19H
En néerlandais, anglais, français, norvégien, tunisien et arabe, surtitré / 2h avec entracte / Tarif II

«*Du théâtre à l'énergie vitale, du vrai, dur et féroce, sensible et intense. C'est du vivant, en chair et en os! Le propos est radical, profond, parfois mélancolique mais souvent très drôle.*»
INFERNO



ESPACE
MARDI 14 MARS À 20H / MERCREDI 15 À 19H /
JEUDI 16 À 20H / VENDREDI 17 À 20H
1h20 / Tarif II

«Un détournement de scènes qui
claque, un mashup truculent, des
comédiens d'une minutie déroutante,
un résultat plus que probant.»

LE SOIR

THÉÂTRE / CINÉMA / MUSIQUE

BLOCKBUSTER

Nicolas Ancion - Collectif Mensuel

Blockbuster est un *mashup*, autrement dit la construction d'une parodie à partir d'extraits de différents films. Voici donc un «grand détournement» sur plus de 1400 plans de films américains. Bien présents sur la scène, les acteurs du collectif Mensuel assurent tour à tour le doublage des voix, les bruitages «faits maison» et la musique live. Une véritable performance où l'humour se conçoit comme un instrument de contestation.

Écriture: Nicolas Ancion - collectif
Mensuel / Conception et mise en
scène: Collectif Mensuel / Vidéo et

montage: Juliette Achard / Assistanat:
Édith Bertholet / Scénographie:
Claudine Maus / Lumières: Manu Deck

MUSIQUE

ANNE PACEO

CIRCLES

Batteuse singulière, Anne Pacey est aussi une mélodiste hors pair qui compose des chansons à la sensibilité unique. *Circles* est traversé d'ambiances rêveuses, naviguant entre épure et bouillonnement subtil, entre pics de tempête et moments de plénitude : cette texture sonore prend toute sa dimension sensuelle sur scène. Anne Pacey s'entoure de Leila Martial, Christophe Panzani et Tony Paeleman. Pour cette soirée exceptionnelle aux 2 scènes, elle convie également Camélia Jordana, Naïssam Jalal & Sandra N'Kake à rejoindre et enrichir la formation. Une date incontournable pour qui veut prendre le pouls du jazz actuel.

Batterie, voix: Anne Pacey /
Chant: Leila Martial /

Claviers: Tony Paeleman /
Saxophones: Christophe Panzani



THÉÂTRE LEDOUX
SAMEDI 18 MARS À 19H

2h environ / Tarif II / En collaboration
avec Cyclop Jazz Action et avec le
soutien du Centre régional du Jazz
Bourgogne-Franche-Comté

«Ici, le jazz et ses jaillissements
improvisés font exploser le périmètre
contraignant des poncifs.

Avec ses complices, Anne Pacey exalte
la pulsation cardiaque, la sublimité
du chant intérieur.» L'HUMANITÉ



THÉÂTRE

LE PRÉAMBULE DES ÉTOURDIS

Estelle Savasta - Compagnie Hippolyte
a mal au cœur

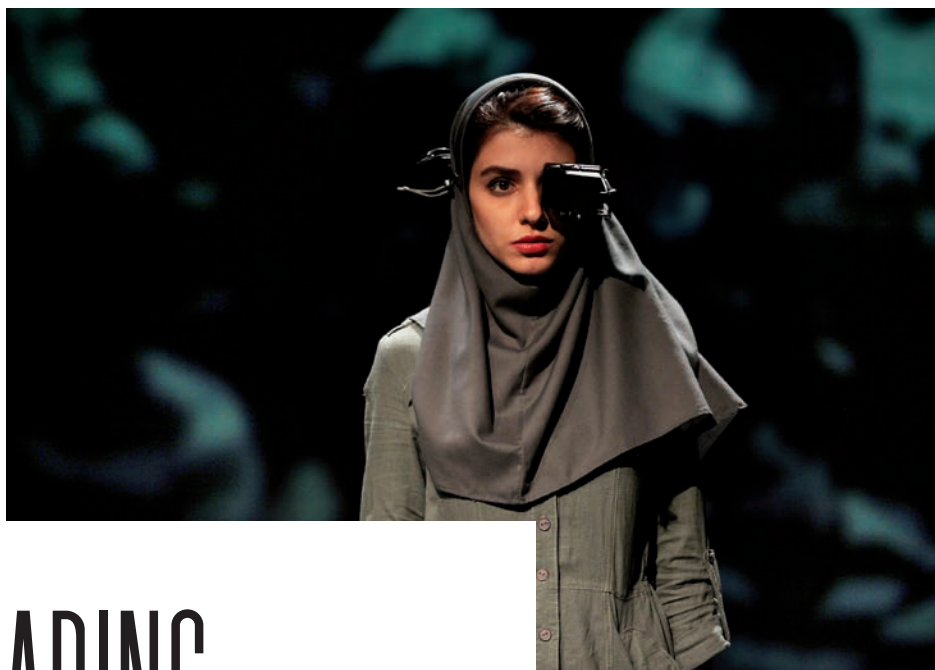
ESPACE
MARDI 21 MARS À 14H15 & 20H / MERCREDI
22 À 10H & 19H / JEUDI 23 À 10H & 14H15 /
VENDREDI 24 À 10H & 14H15
1h / Dès 6 ans / Tarif I

«Une histoire tout en sensibilité
où se mêlent mouvement du corps et
voix off pour raconter le handicap, la
difficulté d'être, mais aussi la solidarité
et la rencontre.» TÉLÉRAMA

Anatole n'est pas comme les autres et les autres n'aiment pas du tout ça. Moqué par une meute, le garçon - qui traîne littéralement une casserole derrière lui - se réfugie dans son univers créatif. Un jour, Miette finit par se détacher du groupe de médisants. Contrairement aux apparences, elle s'y connaît en matière de casseroles... Inspirée du livre *La Petite Casserole d'Anatole*, d'Isabelle Carrier, cette pièce évoque la question du handicap avec finesse et poésie. Une histoire qui parlera intimement aux enfants autant qu'aux adultes.

Écriture et mise en scène: Estelle
Savasta / Interprétation: Bastien

Authié et Véronique Lechat en
alternance avec Camille Forgerit



THÉÂTRE

HEARING

Amir Reza Koohestani -
Mehr Theatre Group

Dans un internat iranien, la jeune Samaneh croit entendre une voix masculine émaner du dortoir de son amie Neda. Aucune preuve n'est fournie, mais un rapport est toutefois rédigé et les jeunes femmes sont interrogées. Avec *Hearing*, Amir Reza Koohestani parle avec délicatesse des enjeux de l'intime, universels et profondément humains. L'auteur et metteur en scène est un des rares artistes, figure emblématique du théâtre iranien, dont on peut voir le travail sur les scènes internationales.

Texte et mise en scène: Amir Reza Koohestani / Assistanat à la mise en scène: Mohammad Reza Hosseinzadeh, Mohammad Khaksari / Interprétation: Mona Ahmadi, Ainaz Azarhoush, Elham Korda, Mahin Sadri

CENTRE DRAMATIQUE NATIONAL
MARDI 21 MARS À 20H / MERCREDI 22 À 20H /
JEUDI 23 À 19H / VENDREDI 24 À 20H
En persan, surtitré / 1h10 / Tarif II /
En partenariat avec le CDN Besançon
Franche-Comté

«Ce théâtre intelligent, politique
et d'une ascétique somptuosité
est aussi un théâtre plaisant,
joyeux en dépit de ce qu'il relate.»
LES INROCKS



THÉÂTRE LEDOUX
MERCREDI 22 MARS À 20H
50 min / Tarif II

«En réécoutant l'album des
Doors, Bagouet se sent la force
d'imaginer un spectacle-mani-
feste qui réclame une implica-
tion entière de ses danseurs,
une œuvre d'une incroyable
liberté.» LE MONDE

DANSE

JOURS ÉTRANGES

Dominique Bagouet / Catherine LeGrand

Avec *Jours étranges*, créé en 1990, Dominique Bagouet était parti à la recherche de mouvements bruts, dans une volonté de retourner en amont de l'apprentissage de la danse. Cet esprit de révolte contre un savoir-faire qui lui collait à la peau, le chorégraphe l'a retrouvé dans l'album *Strange Days* des Doors. Sa pièce est hantée par la nostalgie de l'adolescence, période à laquelle il découvrait cette musique. Catherine LeGrand, son assistante de l'époque, recrée ce spectacle-manifeste qui continue aujourd'hui à «secouer» la danse.

Chorégraphie: Dominique Bagouet / Ladoué, Pénelope Parrau, Annabelle Pulcini / Musique:
Direction artistique: Catherine LeGrand / Interprétation: Magali Caillet, The Doors - *Strange Days*
Lucie Collardeau, Katja Fleig, Elise

THÉÂTRE

À BIEN Y RÉFLÉCHIR, ET PUISQUE VOUS SOULEVEZ LA QUESTION, IL FAUDRA QUAND MÊME TROUVER UN TITRE UN PEU PLUS PERCUTANT

26000 couverts

Un spectacle de rue... sur une scène de théâtre! Dans cette pièce qui balance entre burlesque, engagement physique et poésie brute, les douze comédiens des 26000 couverts ne sont pas à une loufoquerie près. Ils réfléchissent ici à une procession funèbre et musicale pour célébrer l'absurdité de la mort. Le projet est prometteur: des projections lumineuses, une marionnette géante et des installations de feu. Mais quand on parle d'elle, la mort finit parfois par s'inviter...

Mise en scène: Philippe Nicolle, assisté de Sarah Douhaire / Écriture collective sous la direction de Philippe Nicolle avec la collaboration de Gabor Rassov / Interprétation: Kamel Abdessadok, Christophe Arnulf, Aymeric

Descharrières, Servane Deschamps, Pierre Dumur, Olivier Dureuil, Anne-Gaëlle Jourdain, Erwan Laurent, Michel Mugnier, Florence Nicolle, Philippe Nicolle, Laurence Rossignol



ESPACE

MARDI 28 MARS À 20H / MERCREDI 29 À 19H /
JEUDI 30 À 20H
1h40 / Tarif II

«Les 26000 couverts n'ont pas leur pareil pour nous faire rire de tout et de rien, le rien étant parfois le tout, et inversement. Ça fait du bien.»

LE MONDE



THÉÂTRE LEDOUX
MERCREDI 29 MARS

À 14H & 15H

Ateliers de découverte en famille. Inscription obligatoire auprès de l'orchestre: orchestre@ovhfc.com - 03 81 87 84 44
1h / 3€ par enfant - gratuit pour les accompagnateurs / Dès 6 ans

À 17H

Concert «La Symphonie» / 1h / Tarif I

MUSIQUE | FORMATION ASSOCIÉE

ORCHESTRE VICTOR HUGO

LE MERCREDI DE L'ORCHESTRE Jean-François Verdier

Le Mercredi de l'Orchestre, c'est une journée spéciale pour les enfants afin qu'ils découvrent l'orchestre. Cette découverte se déroule en deux temps: un atelier ludique et participatif en début d'après-midi suivi d'un goûter, puis un concert spécialement conçu pour eux.

Orchestre Victor Hugo Franche-Comté / Présentation: Jérôme Thiébaux / Direction: Arie van Beek



MUSIQUE | FORMATION ASSOCIÉE

ORCHESTRE VICTOR HUGO FRENCH KISS

Arie van Beek / Fabrice Millischer /
Jean-François Heisser

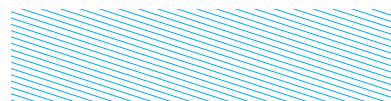
Saint-Saëns, *Concerto pour piano n° 5, L'égyptien*, op. 103
Berlioz, *Beatrice et Benedict*, ouverture
Tomasi, *Concerto pour trombone et orchestre*
Bizet, *Symphonie en ut*

Quoi de plus séduisant qu'un concert de musique française, symphonies et concertos réunis pour une fête des sons et des sens? «L'égyptien» est «le» grand concerto du prodigieux pianiste Saint-Saëns, mêlant classicisme et exotisme sensuel. Bizet, si connu pour son opéra *Carmen*, a écrit quant à lui une unique symphonie pleine de grâce et de séduction. Le trombone sera tour à tour lyrique et virtuose dans le concerto très français du compositeur né en Corse Henri Tomasi. Un concert de grande classe avec trois artistes d'exception.

Direction: Arie van Beek
Trombone: Fabrice Millischer /

Piano: Jean-François Heisser /
Orchestre Victor Hugo Franche-Comté /

THÉÂTRE LEDOUX
VENDREDI 31 MARS À 20H
2h avec entracte / Tarif II



THÉÂTRE

FROMAGE DE TÊTE

Les ateliers du spectacle

Que peut-il bien se passer dans le cerveau quand on doute ou quand on tourne autour d'une idée? Pour essayer de le savoir, les membres du groupe n+1 se mettent à chercher, histoire de comprendre ce qu'il se produit alors dans leur tête. Ils réalisent une trentaine d'expériences sérieusement loufoques. *Fromage de tête*, qui achève un cycle entamé avec *Le t de n-1* et *L'apéro mathématiques*, est une invitation à un voyage ludique et passionnant dans cette terre inconnue qu'est l'espace mental.

Conception: groupe n+1 / Mise en scène: Catherine Pavet / Interprétation: Mickaël Chouquet, Cécile Coustillac, Balthazar Daninos, Léo Larroche /

Décor: Jean-Pierre Larroche / Régie: Florian Méneret / Construction: Florian Méneret, Arthur Michel avec l'aide d'Iris Dauty et Benjamin Sillon



ESPACE

MARDI 4 AVRIL À 20H / MERCREDI 5 À 19H /
JEUDI 6 À 20H
50 min / Tarif II

«Des neurones miroirs aux casques à idées en passant par le fil à couper le beurre, le collectif met en scène les rouages d'une pensée singulière et collective.» LIBÉRATION



OPÉRA

GIANNI SCHICCHI

Puccini / Mathieu Bonilla /
Benoît Lambert

Le riche Donati vient de mourir. Sa famille apprend qu'il a tout légué à un monastère! L'ingénieux Gianni Schicchi, sous les traits d'un Donati agonisant, dicte un nouveau testament. Mais tout ne se déroule pas comme prévu... *Gianni Schicchi* est une comédie, mais une comédie féroce où l'on joue avec les cadavres et la moralité. Benoît Lambert, directeur du Centre dramatique national de Dijon s'empare de cet opéra-bouffe de Puccini. La direction musicale ainsi que la transcription pour deux pianos et onze chanteurs est confiée à Mathieu Bonilla.

Livret: Giovacchino Forzano /
Transcription pour deux pianos:
Mathieu Bonilla / Pianos et chefs de
chant: Emmanuel Olivier & Vincent
Leterme / Mise en scène: Benoît
Lambert / Interprétation: Pierre-Yves

Pruvot, Samy Camps, Salomé Haller,
Ainhoa Zuazua Rubira, Aurélia Legay,
David Ghilardi, Geoffroy Buffière,
Ronan Nédélec, Olivier Naveau, Anaïs
Constans

THÉÂTRE LEDOUX
MERCREDI 5 AVRIL À 19H * / JEUDI 6 À 20H
En italien, surtitré / 1h15 environ /
Tarif III / Production Les 2 Scènes -
La ColopéraJtive

*  proposé en audiodescription

«L'œuvre baigne dans l'humour noir, si cher à Breton et aux surréalistes. J'aimerais en faire une petite farce macabre d'aujourd'hui, avec un arrière-goût de scandale social.»
BENOÎT LAMBERT



DANSE

MANTA

Héla Fattoumi & Éric Lamoureux -
CCN de Bourgogne-Franche-Comté
à Belfort

C'est à travers le prisme de sa double culture franco-tunisienne que la chorégraphe Héla Fattoumi, avec la complicité d'Éric Lamoureux, aborde le sujet du voile intégral dans *Manta*. L'expérience aboutit à l'écriture d'un solo où se croisent le politique, le social, le religieux et l'intime. Pour le spectateur, au-delà de la fascination esthétique exercée par le voile en mouvement, la tension est palpable.

Chorégraphie: Héla Fattoumi,
Éric Lamoureux / Interprétation:

Héla Fattoumi / Création sonore et
vidéo: Éric Lamoureux

ESPACE
SAMEDI 8 AVRIL À 19H
1h10 / Tarif II

«Au début, on ne reconnaît qu'un symbole médiatisé. À l'arrivée, voici la situation brouillée, énigmatique et déstabilisante. L'art, la danse ont traversé des voiles de sens.» DANSER



MUSIQUE

NOÉMI BOUTIN

VOUS PRÉSENTE SES AMITIÉS

Violoncelliste encline à embrasser les genres, Noémi Boutin brise ici le protocole du récital classique et nous dévoile ses préoccupations les plus intimes et extravagantes: ses états d'âme de violoncelliste solo, son inquiétude grandissante pour ses chers chats, le mystérieux récit d'un moine qui aurait atteint l'écoute du son du monde... Tout un programme pour cordes et voix qui réunit les compositeurs François Sarhan, Joëlle Léandre, Jean-François Vrod, George Crumb, Marc Ducret.

Violoncelle: Noémi Boutin

ESPACE (STUDIO)
LUNDI 10 AVRIL À 19H
Tarif I

« Une artiste singulière et bien dans son temps, aussi à l'aise dans le grand répertoire que dans des aventures artistiques inédites. » C'CLASSIC



MUSIQUE / BAL

UMLAUT BIG BAND

Sous la direction musicale de Pierre-Antoine Badaroux, Umlaut Big Band déniché des trésors cachés du jazz de l'entre-deux-guerres. Ils interprètent des morceaux dont il n'existait que rarement des partitions et qu'il a fallu réarranger à partir d'enregistrements d'époque. Les 2 Scènes convient ces quatorze virtuoses pour un bal explosif qui célébrera l'effervescence des Années folles. Charleston, fox-trot ou be-bop: l'invitation à fouler la piste de danse est trop belle - et trop rare - pour pouvoir y résister.

Direction: Pierre-Antoine Badaroux /
Musiciens: Antonin-Tri Hoang,
Benjamin Dousteyssier, Geoffroy
Gesser, Pierre Borel, Brice Pichard,
Emil Strandberg, Louis Laurain, Fidel
Fourneyron, Michaël Ballue, Bruno
Ruder, Romain Vuillemin, Sébastien
Beliah, Antonin Gerbal

KURSAAL
MERCREDI 3 MAI À 20H
1h45 environ / Tarif II

« Si la démarche musicologique est des plus sérieuses, elle est transcendée par l'irrésistible fièvre de danser que ce big band s'applique à communiquer. »
LES INROCKS



THÉÂTRE

LES CLOWNS

François Cervantes -
Compagnie L'Entreprise

Pour la première fois sont réunis trois clowns bien connus des scènes de théâtre: Arletti, Zig et Boudu. Trois clowns à prendre au sérieux qui enterrent vite fait bien fait les figures classiques de notre enfance. Cette partition théâtrale de François Cervantes met en scène leur rencontre autour d'un projet commun: tenter de monter *Le Roi Lear*, de Shakespeare. Le château est édifié en carton et les robes de princesses sont faites de chiffons. Pour le trio, ça suffit amplement...

Texte, mise en scène: François
Cervantes / Interprétation:

Dominique Chevallier, Bonaventure
Gacon, Catherine Germain

ESPACE
MARDI 9 MAI À 20H / MERCREDI 10 À 19H /
JEUDI 11 À 20H
1h50 / Tarif II

« Un spectacle étonnant, émouvant, saisissant parfois comme un long poème offert à la vie. Et admirablement interprété par trois maîtres du genre: Catherine Germain, Dominique Chevallier et Bonaventure Gacon. » TÉLÉRAMA



MUSIQUE | FORMATION ASSOCIÉE

ORCHESTRE VICTOR HUGO

MAHLER, WHAT ELSE

Jean-François Verdier / Yun Jung Choi

Mozart, *Symphonie n° 35 en ré majeur, K 385, Haffner*
Mahler, *Symphonie n° 4 en sol majeur*

La célèbre symphonie *Haffner*, légère et enjouée, cache néanmoins, comme toujours chez Mozart, des séquences nostalgiques empreintes de profonde inquiétude.

La quatrième symphonie de Mahler puise aux sources de la musique viennoise, celle de Mozart et de Haydn. Le chant, source d'inspiration du maître, nous guide vers le monde de l'enfance, lumineux et terrible à la fois. Le dernier mouvement est écrit pour soprano solo et orchestre. Toute la symphonie nous prépare à ce final, chantant les plaisirs de la vie céleste! Géant inimitable, maestro de la mélodie, Mahler nous plonge à chaque symphonie dans son univers si particulier, où se mêlent expressionnisme et musique populaire.

Soprano: Yun Jung Choi /
Direction: Jean-François Verdier /

Orchestre Victor Hugo Franche-Comté

THÉÂTRE LEDOUX

DIMANCHE 14 MAI À 16H

2h avec entracte / Tarif II



DANSE

AU CŒUR

Thierry Thieû Niang

Créé au Festival d'Avignon 2016 par Thierry Thieû Niang, *Au cœur* sera repris avec un groupe d'adolescents primo-arrivants du collège Diderot de Besançon. Avec eux, le chorégraphe interrogera les notions d'exil et d'accueil. Ils seront accompagnés par la viole de gambe de Robin Pharo et les chants a capella arrangés par la chanteuse Camille. Au-delà des mots qui peuvent encore manquer en français, les corps développeront leur propre langage pour entrer en dialogue avec un texte de l'écrivain Linda Lê et les mots-néons de Claude Lévêque, créés pour l'occasion.

Chorégraphie et mise en scène:
Thierry Thieû Niang / Scénographie:
Claude Lévêque /

Textes: Linda Lê, Camille / Musique,
Viole de gambe: Robin Pharo /
Travail des chants: Camille Dalmais



ESPACE

MERCREDI 17 MAI À 19H / JEUDI 18 À 20H

Dès 8 ans / Tarif unique -
hors abonnement : 5 € /
Coproduction Les 2 Scènes

«Thierry Thieû Niang est celui qui pose sa main sur votre épaule et vous dit sans rien dire: viens, allons. Sa danse naît du mouvement vers l'autre.» MÉDIAPART



DANSE

WORMHOLE

Étienne Rochefort -
compagnie 1 des Si

Dans *2#Damon*, accueilli aux 2 Scènes il y a deux saisons, la compagnie 1 des Si et son chorégraphe Étienne Rochefort développaient une esthétique proche de l'illusion d'optique. Leur dernière pièce poursuit sur cette voie, en défiant la perception du spectateur pour l'emmener dans un univers nouveau, sans point d'ancrage. Une altération de la réalité qui fait écho au *wormhole*, ce trou noir où les lois de la physique ne s'appliquent plus.

Chorégraphie: Étienne Rochefort /
Interprétation: Étienne Rochefort,
Marino Vanna, en cours /

Aide à la mise en scène: Jérôme
Douablin / Lumières: Odile Ribière /
Musique: Jimmy Febvay / Costumes:
Mathilde Marie

ESPACE

MARDI 23 MAI À 20H

1h15 environ / Tarif II / Coproduction
Les 2 Scènes

«Leur premier duo prend corps entre lumières, couleurs, sons et musiques. De ces textures naissent d'étranges métamorphoses et les deux complices semblent tout droit sortis d'un manga.» L'EST RÉPUBLICAIN



CHAPITEAU (CASAMÈNE)
MERCREDI 24 MAI, JEUDI 25, MERCREDI 31 & JEUDI 1^{ER} JUIN À 20H30
1h40 environ / Dès 8 ans / Tarif III /
En complicité avec le Cirque Plume

«*Condamné au succès ! Pire, au triomphe. Trente ans que ça dure. Trente ans que, chaque soir de représentation, les spectateurs se lèvent pour le Cirque Plume.*» LE MONDE

CIRQUE

LA DERNIÈRE SAISON

Cirque Plume

Depuis l'avant-dernière création du Cirque Plume, on ne pouvait plus l'ignorer : *tempus fugit*. Le constat sur le temps qui passe sera encore plus aigu avec *La Dernière Saison*, spectacle qui constituera l'ultime chapitre d'une aventure artistique commencée au milieu des années 1980. Avec son cirque onirique, rempli de poésie en mouvement et de fête, Plume révolutionnait alors les arts de la piste. Cette poignée de rêveurs parachève son œuvre avec une émouvante déclaration d'amour à la vie et à la nature, qui ont toujours été revendiquées comme une source première d'inspiration.

écriture, mise en scène, scénographie et direction artistique: Bernard Kudlak / Création: Pierre Kudlak, Brigitte Sepaser, Jacques Marqués, Cyril Casmèze, Alain Mallet,

Laurent Tellier-Dell'Ova, Nicolas Boulet, Julien Chignier, Elie Kudlak, Anaëlle Molinaro, Amanda Righetti, Xàvi Sanchez Martinez, Analia Serenelli, Olivia Weinstein

MUSIQUE | FORMATION ASSOCIÉE

ORCHESTRE VICTOR HUGO

LA BELLE SAISON

Kaspar Zehnder / Guillaume Chilleme

Glazounov, *L'Été*, extrait du ballet *Les Saisons*
Respighi, *Les Oiseaux*, suite pour orchestre
Bridge, *Summer*, poème symphonique
Mendelssohn, *Concerto* pour violon et orchestre en *mi* mineur, op. 64

Le concerto pour violon de Mendelssohn est certainement le concerto le plus lumineux, le plus ensoleillé du répertoire romantique. Des premières vibrations de lumière du premier mouvement aux joyeuses et riantes acrobaties virtuoses du final, l'œuvre respire la joie de vivre. L'été a aussi inspiré le Russe Glazounov, l'Italien Respighi et l'Anglais Bridge dans des ballets et poèmes symphoniques tout de subtilités, couleurs et harmonies.

Direction: Kaspar Zehnder / Violon: Guillaume Chilleme / Orchestre *Victor Hugo* Franche-Comté

THÉÂTRE LEDOUX
JEUDI 15 JUIN À 20H

1h30 avec entracte / Tarif II

SPECTACLES EN BUS



DANSE

ARE FRIENDS ELECTRIC ?

Yuval Pick - CCN de Rillieux-la-Pape

Dans le cadre du festival CDC Art Danse - Dijon

Chorégraphe et directeur du Centre chorégraphique de Rillieux-la-Pape, Yuval Pick a imposé en quelques années une écriture chorégraphique unique, libérée de toute influence. De création en création, il approfondit sans cesse son approche du rapport du mouvement à la musique. Pour cette dernière pièce, il s'inspire de la musique de Kraftwerk pour évoquer une mémoire collective et aborde le mouvement comme une «mécanique humaine» qu'il déploie ici dans une forme de rituel.

Chorégraphie: Yuval Pick / Musique: Kraftwerk, Franz Schubert, Olivier Renouf / Interprétation: Julie Charbonnier, Madoka Kobayashi,

Fernando Carrión Caballero, Jérémy Martinez, Adrien Martins, Alexander Standard

GRAND THÉÂTRE DE DIJON

JEUDI 19 JANVIER À 20H

(DÉPART DE BESANÇON EN BUS À 18H)

1h / Tarif unique - hors abonnement : 12 € (tarif incluant le voyage en bus)

AUDITORIUM DE DIJON

DIMANCHE 19 MARS À 15H

(DÉPART DE BESANÇON EN BUS À 13H)

En allemand, surtitré / 3h environ / Tarifs spéciaux - hors abonnement :

41 € - 25 € - 12 € - 7,50 € (tarifs incluant le voyage en bus)

OPÉRA

LA FLÛTE ENCHANTÉE

Mozart / Les Talents lyriques / Chœur de l'Opéra & Maîtrise de Dijon / Christophe Rousset / David Lescot

Dans le cadre de la saison de l'Opéra de Dijon

Opéra incontournable de Mozart, *La Flûte enchantée* sera donnée dans sa version originale, en allemand et sur les instruments d'époque des Talents lyriques, menés de main de maître par Christophe Rousset. La mise en scène est confiée à David Lescot, qui s'attaque à l'ultime chef-d'œuvre de Mozart en révélant son aspect onirique, tout en questionnant son actualité: comment réenchanter le monde d'aujourd'hui ?

Livret: Emanuel Schikaneder / Musique: Wolfgang Amadeus Mozart / Les Talents lyriques / Chœur de l'Opéra de Dijon / Maîtrise de Dijon /

Direction musicale: Christophe Rousset / Mise en scène: David Lescot / Scénographie: Alwyne de Dardel

Up Concept, Julien Boizard, Guillaume Allory / Régie costumes: Marion Montel / Coiffures: Tony Mayer / Administration, production et diffusion: Anaïs Cartier et Florence Bourgeon / Chargée de production pour le Fresnoy: Barbara Merlier / Relations presse: Olivier Saksik • Production: Collectif MxM / Coproduction: Collectif La Carte Blanche; Le Printemps des Comédiens; Lux, Scène nationale de Valence; La Comédie de Reims; Le Fresnoy, Studio national des arts contemporains; Le Monfort / Soutien: l'École nationale supérieure d'art dramatique de Montpellier Languedoc-Roussillon; DICRéAM; fonds de soutien à la création numérique (SCAN) de la Région Rhône-Alpes; Goethe Institut / Aide: Montpellier Méditerranée Métropole / L'Arche est éditeur et agent théâtral de Falk Richter représenté, traduction: Anne Monfort www.arche-editeur.com / Les comédiens sont habillés par agnès b. / Remerciements: Valéry Deffrennes, Ariel Garcia Valdès, Léo Gayola, Patrick Laffont, Morgane Lagorce, Hamza Lahlou, Gislain Lannes, Jacky Lautem, Gildas Milin, Anne Monfort, Alexandra Moulier, My-Linh N'guyen, Éric Prigent, Christophe Rauck, Henrietta Teipel, Mustapha Touil, Julien Vuilliet, IESEG School of Management, CHRU de Lille / Projet issu du Laboratoire nomade des arts scéniques / Le Collectif MxM est artiste associé à Lux, Scène nationale de Valence et au Canal, Théâtre intercommunal du Pays de Redon et soutenu par le Drac Ile-de-France - ministère de la Culture et de la Communication et la Région Ile-de-France / Cyril Teste est artiste associé au Théâtre de Saint-Quentin-en-Yvelines, Scène nationale.

NOËMI BOUTIN Musiques: Vrod, *Nono Cello Emoi*; Sarhan, *Amitié*; Crumb, *Sonata*; Léandre, *Cats Studied*; Ducret, *Quelle histoire?*; Sarhan, *Observations sur les ombres accidentelles et les murmures colorés*.

OBILUDARIUM Mise en scène: Petr Forman / Scénographie: Josef Sodomka, Anti Sodomka, Matej Forman / Chorégraphie: Veronika Švábová & company / Scénario: Ivan Arsenjev, Petr Forman, Veronika Švábová / Conception chapitreau: Matej Forman, Napo (HMMH « Les Cavales ») et Antonin Malon / Musique: Marko Ivanovic, Jarda Svoboda, Bedrich Smetana / Le petit orchestre: Jakub Schmid, Jan Čížek, Robert Skarda, Martin Zavod'an, Jan Andr, Daniel Wunch / Composition sonore: Studio Bystrouška, Philippe Tivillier • Production: Théâtre des frères Forman - Prague; Ville de Prague; ministère Tchèque de la Culture / Coproduction: Théâtre National de Bretagne - Rennes / Soutien: Région Rhône-Alpes • Soutien: département du Doubs pour la mise à disposition du parc de la Gare d'eau - accueil chapitreau.

ORCHESTRE VICTOR HUGO FRANCHE-COMTÉ Financement: Ville de Besançon, Région Bourgogne-Franche-Comté, Ville de Montbéliard, Pays de Montbéliard agglomération dans le cadre d'un syndicat mixte / Soutien: ministère de la Culture et de la communication - Drac Bourgogne-Franche-Comté. Pour *Nuage rouge*: Soutien: Sacem, Fondation Francis et Mica Salabert.

ORPHÉE ET EURYDICE Chorégraphie: Claudia de Serpa Soares / Costumes: Camille Vallat / Lumières: Kelig Le Bars / Interprétation: Anders J. Dahlin, Élodie Fonnard, Sara Gouzy • Production: Opéra de Dijon / Soutien: Cercle d'entreprises de l'Opéra de Dijon.

PIÈCES Production: CCNN / Coproduction: Compagnie EDA; **Les 2 Scènes - Scène nationale de Besançon** / Soutien: CDC de Grenoble - Le Pacific / Le Centre Chorégraphique National de Nantes est subventionné par l'État - Préfet de la Région Pays de la Loire - Drac, la Ville de Nantes, le conseil régional des Pays de La Loire et le département de Loire-Atlantique.

PIED DE NEZ Historien de l'art: Christophe Rodermann / Assistante chorégraphique et intervenante Feldenkrais®: Lola Keraly / Vidéo: Vincent Vicario / Costume: Prune Larde • Production: Compagnie La Brèche - Aurélie Gandit / Coproduction: Arsenal, Metz en Scènes; **Les 2 Scènes - Scène nationale de Besançon**; Chorège, Relais culturel régional du Pays de Falaise; Centre Pablo-Picasso à Homécourt / Soutien: conseil régional de Lorraine (aide à la structuration 2015-2017); Drac Lorraine (aide au projet 2015); Direction générale de la création artistique, ministère de la Culture et de la Communication (dispositif Belle Saison 2014); Ville de Nancy (aide à la création 2014); conseil départemental de la Moselle (aide à la création 2014).

(LE) POÈTE AVEUGLE Costumes: Lot Lemm / Costumes: Mohamed Bachir bin Ahmed bin Rhaïem El Toukabri / Dramaturgie & surtitrage: Elke Janssens / Conception lumière: Marjolein Demeijer, Jan Lauwers / Conception son: Ditten Lerooij / Son: Ditten Lerooij, Marc Combas / Directeur de production: Marjolein Demeijer / Technique de la production: Marjolein Demeijer, Kurt Bethuynne / Réalisation technique des décors: De Muur, X-Treme / Soutien logistique: Irmgard Mertens / Assistante costumes: Lieve Meeussen / Stagiaire mise en scène: Lisaboa Houbrechts / Stagiaires techniques: Pablo Pérez Albalaejo, Ludovicus Grendendonk / Introduction dramaturgique: Erwin Jans / Conseil dramaturgique: Jef Lambrecht, Lucas Catherine, Taha Anan / Traduction française: Olivier Taymans / Traduction anglaise: Gregory Ball.

(LE) PRÉAMBULE DES ÉTOURDIS Avec la voix de Jessica Buresi / Scénographie et costumes: Alice Duchange / Création lumière: Guillaume Parra / Création son: Paul Lévis / Création vidéo: Kristelle Paré / Collaboration artistique effets visuels: Romain Lalire / Collaboration artistique: Mathias Dou, Valérie Puech et Iris Besnainou / Régie tournée: Yann Lebras (lumières et régie générale), Sébastien Faguelin en alternance avec Baptiste Douaud (plateau), François Sallé en alternance avec Yann Cividino (son et vidéo) • Production: Compagnie Hippolyte à mal au cœur / Coproduction: Dieppe Scène nationale; FACM - Festival théâtral du Val-d'Oise; Groupe Geste(s); MA Scène nationale pays de Montbéliard; MC2 Grenoble; Théâtre de l'Olivier; régie culturelle Scènes & Cinés Ouest Provence / Soutien: Arcadi Ile-de-France; CRÉA; Festival Momix, Scène conventionnée jeune public d'Alsace; Ville d'Eaubonne; Ville de Nanterre; Drac Ile-de-France.

LE SACRE DU PRINTEMPS *Le Sacre #2*: Interprétation: Julie Salgues, Caroline Baudouin, Marine Beelen, Garance Bréhaudat, Lou Cantor, Clarisse Chanel, Judith Gars, Sophie Gérard, Anne Laurent, Anne Lenglet, Virginie Mirbeau, Marie Orts, Laurie Peschier-Pimont, Maud Pizon, Mathilde Rance, Enora Rivière, Marcela Santander, Lina Schlageter, Roméo Agid, Matthieu Bajolet, Fernando Cabral, Sylvain Cassou, Maxime Guillon-Roi-Sans-Sac, Corentin Le Flohic, Diego Lloret, Johann Nöhles, Édouard Pelleray, Sylvain Prunenc, Jonathan Schatz, Vincent Weber / Direction technique: Christophe Poux / Création Lumières: Sylvie Garot / Régie lumières: Matteo Bambi / Régie son: Éric Aureau / Costumes: Laurence Chalou assistée de Léa Rutkowski / Peintures costumes: Camille Joste / Atelier costumes: Jeremie Hazael-Massieux, Sonia de Sousa / Réalisation costumes: atelier José Gomez / Coiffures: Guilaine Tortereau / Peinture: Toiles Odile Blanchard, Giovanni Coppola, Jean-Paul Letellier / Remerciements: Atelier Devineau / Production et diffusion: Céline Chouffot et Marc Pérénnès • *L'Après midi d'un Faune*: Interprétation: Caroline Baudouin, Clarisse Chanel, Sophie Gérard, Johann Nöhles, Mathilde Rance, Enora Rivière, Julie Salgues, Lina Schlageter / Lumières: Sylvie Garot et Raphaël Vincent / Costumes: d'après ceux de Bakst / Sylvie Skinazi / Régie générale: Christophe Poux • Coproduction: Association du 48; Ligne de Sorcière: Le Manège, Scène nationale de Reims; Théâtre des Bergeries - Noisy-le-Sec; Arcadi; MC2: Scène nationale de Grenoble;

L'Apostrophe, Scène nationale de Cergy-Pontoise et du Val-d'Oise; Ballet du Nord, Olivier Dubois - Centre chorégraphique national de Roubaix Nord-Pas-de-Calais; Le Théâtre, Scène nationale de Saint-Nazaire; Le Grand R, Scène nationale de La Roche-sur-Yon.

SAGA Conseiller artistique-assistant à la mise en scène: Jonathan Drillet / Conception et réalisation scénographique: Nadia Lauro / Assistant à la scénographie: Romain Guillet / Lumières: Patrick Riou / Régie générale et plateau, bruitages live: Jérôme Masson / Régie son: Vanessa Court / Réalisation costume animal: Daniel Cendron / Réalisation costume traditionnel: Cécilia Delestre / Images: Sophie Laly, Jonathan Capdevielle / Enfant: Kyliann Capdevielle / Regard extérieur: Gisèle Vienne, Virginie Hammel Production, diffusion, administration: Bureau Cassiopée: Léonor Baudouin, Isabelle Morel, Manon Crochemore / Remerciements: Anne-Cécile Sibué-Birkeland, Alexandra Murillo, Læticia Laplace, Maxime Laplace, Cynthia Laplace, Mercedes Tormo, Stéphanie Michaud, Didier Capdevielle, Alexandre Reyes, Florian Hémadou, Guillaume Hémadou, Eliane Roudaut et l'équipe du Quartz, Scène nationale de Brest • Production déléguée: association Poppydog / Coproduction: Le Parvis - Scène nationale Tarbes Pyrénées; Pôle sud, CDC en préfiguration - Strasbourg; Les Salins - Scène nationale de Martigues; Scène nationale d'Orléans; Centre chorégraphique national de Montpellier Languedoc-Roussillon dans le cadre de [domaines] et du projet Life Long Burning soutenu par le programme Culture de l'Union européenne: L'Arsenic - Lausanne; Les Spectacles Vivants, Centre Pompidou - Paris; Maison de la Culture d'Amiens - Centre de création et de production; Latitudes contemporaines - Lille; BIT Teatergarasjen - Bergen (NO); Théâtre Ouvert - Paris, avec le soutien de la Région Ile-de-France; La Ménagerie de verre - Paris; Théâtre Garonne, Scène européenne - Toulouse; Arcadi; Bureau Cassiopée / Avec l'aide du Quartz, Scène nationale de Brest et du Centre national de la danse - Pantin / Avec le soutien de la Drac Ile-de-France au titre de l'aide au projet / Pour ce projet, Jonathan Capdevielle est artiste soutenu par APAP - Advanced Performing Arts Project -, qui reçoit le soutien de la Commission européenne / L'association Poppydog est soutenue par la Drac Ile-de-France (aide à la structuration).

TOIMONIOUS Production: Label Caravan / Soutien: Région Bretagne / Résidence: La Minoterie, Création jeune public et éducation artistique - Dijon.

TOUS LES MATINS DU MONDE Musique: Marin Marais (*Improvisation sur les folies d'Espagne, L'Arabesque, Le Badinage, La Réveuse, La Sonnerie de Sainte-Geneviève du Mont-de-Paris*); Sainte Colombe (*Les Pleurs, Gavone du Tendre, Le Retour*); Jean-Baptiste Lully (*Marche pour la cérémonie des Turcs*); François Couperin (*Leçons de ténèbres: Troisième leçon*); Jordi Savall (*Prélude pour Monsieur Vauquelin, Une jeune fillette, Fantaisie en mi mineur*).

UMLAUT BIG BAND Chargée de production: Nawel Benziane / Label: Umlaut Records.

UN AMOUR IMPOSSIBLE Scénographie: Guillaume Delaveau / Lumières: Sébastien Michaud / Son: Aline Loustalot / Collaboration artistique: Denis Loubaton assisté de Marie Fortuit • Production: CDN Besançon Franche-Comté.

WHITE Production: Catherine Wheels Theatre Company.

WORMHOLE Coproduction et résidence: **Les 2 Scènes - Scène nationale de Besançon**; Pôle Sud, CDC de Strasbourg; CCAM, Scène nationale de Vandœuvre-lès-Nancy / Résidence: Friche artistique de Besançon; Centre chorégraphique national de Belfort / Soutien: Les 3CL - Luxembourg; Le Grand Studio - Bruxelles / Aides: Drac de Bourgogne-Franche-Comté; Région Bourgogne-Franche-Comté; département du Doubs; Ville de Besançon.

MAISON VICTOR HUGO

BESANÇON
VILLE NATALE

140 Grande-Rue
Ouvert tous les jours sauf mardi
Tél. + 33 (0)3 81 87 85 35
www.besancon-tourisme.com





UN MÉCÉNAT POUR LA RÉUSSITE DE TOUS LES TALENTS

Depuis deux cents ans, la Caisse des Dépôts joue un rôle innovant dans le développement économique et social de notre pays. Son mécénat accompagne la détection et l'émergence de jeunes et nouveaux talents de la musique classique, de la danse, de l'architecture et du paysage.

[@CaissedesDepots](https://twitter.com/CaissedesDepots) - www.groupecaissedesdepots.fr

Direction de la communication du Groupe - © J.M. Pichon / Caisse des Dépôts - Photos : Dmitry Yevseyevichagin, Galina Cherkova, Vladimir Kopylov, Kazimierz Kozłowski, CHROMÉY/Art 2013, nartba

france culture C'EST POUR VOUS À BESANÇON 89.3 FM

FRANCE CULTURE LA CRÉATION SOUS TOUTES SES FORMES

BD THÉÂTRE LITTÉRATURE MUSIQUE CINÉMA CIRQUE ART PLASTIQUE DANSE

Écoute, réécoute, podcast franceculture.fr

PARTAGEZ
UN MOMENT
MUSICAL AVEC
LA SOCIÉTÉ GÉNÉRALE,
PARTENAIRE
DES 2 SCÈNES,
SCÈNE NATIONALE
DE BESANÇON

SOCIÉTÉ GÉNÉRALE
Banque & Assurances

L'ASSOCIATION DES SCÈNES NATIONALES

1 RÉSEAU

70 scènes nationales adhérentes
1 label du ministère de la Culture
= des missions communes

AU SERVICE DU PUBLIC ET DES ARTISTES

≈ 1 880 emplois permanents
≈ 773 000 heures de travail
(d'artistes ou techniciens
en régime intermittent)

DÉVELOPPEMENT DES PUBLICS

Médiation, éducation artistique
= ateliers, stages, rencontres, lectures...

AU CŒUR DE LA DYNAMIQUE CULTURELLE DES TERRITOIRES

Événements, festivals, hors les murs
= priorité au public familial

> Les réformes territoriales en cours ne doivent pas fragiliser ces structures vitales mais conforter leur développement.

> Plus que jamais, une mobilisation de tous, pour un dialogue et des équilibres avec les collectivités territoriales et l'État, est nécessaire.



Site internet : www.scenes-nationales.fr

SOUTIEN À LA CRÉATION CONTEMPORAINE

Chaque saison ≈ 200 artistes en compagnonnage

1 PROGRAMMATION PLURIDISCIPLINAIRE

Théâtre, danse, musique, cirque, cinéma, arts
plastiques... ≈ 3 500 000 spectateurs

L'ÉQUIPE

DIRECTION

secretariat@les2scenes.fr

Anne Tanguy *Directrice*
Claude Stirnemann *Administrateur*
Marie-Hélène Créquy *Directrice adjointe*
à l'artistique
Emmanuel Cèbe *Directeur technique*

ADMINISTRATION

secretariat@les2scenes.fr

Lætitia Millan *Secrétaire de direction*
Pascale Vurpillot *Responsable d'administration*
et *administratrice de production*
Marie-Gabrielle Riby *Accueil et relation*
administrative avec les compagnies
Odile Gratsac *Comptable générale*
Lydia Pirany *Comptable*

RELATIONS AVEC LES PUBLICS

relationspubliques@les2scenes.fr
billetterie@les2scenes.fr

Claire Chaduc *Responsable des relations*
avec les publics et de la billetterie
Aline Borgogno *Relations avec les publics*
Anne Bouchard *Relations avec les publics*
Marie-Charlotte Madelon *Relations avec les*
publics
Nicole Marref *Chargée d'accueil et de billetterie*
Olivier Mathias *Chargé d'accueil et de billetterie*
Martin Philippe *Hôte d'accueil et de billetterie*
Bita Rastegar *Hôtesse d'accueil et de billetterie*

COMMUNICATION

communication@les2scenes.fr

Baptiste Jacquemin *Responsable de la*
communication
Lauren Scabello *Assistante de communication*
Blandine Galmiche *Diffusion de la communication*
& *boutiques partenaires*

CINÉMA

cinema@les2scenes.fr

Jean-Michel Cretin *Responsable cinéma*
Stéphanie Bunod *Responsable programmation*
jeunesse
Arsim Imeri *Attaché à la logistique cinéma*
et à l'éducation à l'image
Marc Frelin *Coordinateur dispositif Lycéens*
et *apprentis au cinéma*

TECHNIQUE

Luc Mesnier-Pierroutet *Régisseur principal*
lumière, projectionniste
Francis Courtois *Régisseur principal sécurité*
et *bâtiment, régisseur lumière*
Gilles Girardet *Régisseur principal plateau*
Fabrice Triponney *Chef d'atelier de construction*
Laurent Bolard *Régisseur lumière*
Sylvain Minary *Régisseur son-vidéo*
Sylvie Ryser *Secrétaire technique, costumière-*
habilleuse, accueil loge
Sébastien Chommy *Chef machiniste, cintrier*
Jérémy Kouzmine *Chef machiniste, cintrier*
Michel Petit *Machiniste-constructeur, cintrier*
Nathalie Boucard *Entretien du Théâtre Ledoux,*
conciERGE
Stella Longo *Entretien du Théâtre Ledoux*
Nanding Demba *Entretien de l'Espace*

S'ajoutent à cette équipe les techniciens
intermittents, l'équipe des ouvriers et Thomas
Huot-Marchand (design graphique), qui nous
accompagnent tout au long de la saison.

INFOS PRATIQUES

CONTACT

LES 2 SCÈNES
CS 22033 | 25050 Besançon Cedex
Informations / Billetterie
03 81 87 85 85
billetterie@les2scenes.fr
Administration
Tél. : 03 81 51 03 12
secretariat@les2scenes.fr

ACCÈS

THÉÂTRE LEDOUX - 49, RUE MÉGEVAND
KURSAAL - PLACE DU THÉÂTRE
Tram: lignes 1, 2 - arrêt Révolution ou Chamars
Bus: lignes 4, 5, 11, 21 - arrêt Granvelle
Voiture: parking de la mairie, place Saint-Jacques
(1€ la nuit, de 19h à 9h)

ESPACE - PLACE DE L'EUROPE
Tram: lignes 1, 2 - arrêt Allende
Bus: lignes 6, 13, 14 - arrêt Allende
Voiture: rues Bertrand-Russell et Léonard-de-Vinci (parkings gratuits)

ACHAT & RESERVATION

- Ouverture des guichets et de la billetterie en ligne vendredi 24 juin à 10h.
- Fermeture estivale des guichets du mercredi 13 juillet à 18h au lundi 22 août à 14h.

BILLETTERIE DES 2 SCÈNES

AU THÉÂTRE LEDOUX 49, rue Mégevand

- À partir du 22 août, de 14h à 18h le lundi.
- De 10h à 18h du mardi au vendredi et 45 min avant le début de chaque représentation.

À L'ESPACE Place de l'Europe

- Jusqu'au 30 septembre: de 10h à 18h du mardi au vendredi.
- À partir du 4 octobre: de 15h à 18h du mardi au vendredi et 45 min avant le début de chaque représentation.

EN LIGNE www.les2scenes.fr

- Vous pouvez acheter vos places jusqu'à 1h avant la représentation.
- Abonnés, vous ne pouvez pas choisir votre siège au Théâtre Ledoux. Cependant des places situées à l'orchestre (entre le rang G et le rang L) et au pavé central du 1^{er} balcon vous sont attribuées.

PAR TÉLÉPHONE [03 81 87 85 85](tel:0381878585)

- Les réservations téléphoniques doivent être réglées par paiement sécurisé lors de l'appel, ou dans les 72h par courrier ou aux guichets. Toute réservation non réglée dans ces délais est annulée.
- En cas d'affluence aux guichets, nous ne pourrions pas prendre d'abonnement par téléphone.

PAR COURRIER

Utilisez le bulletin d'abonnement joint à cette brochure ou téléchargez-le sur notre site et retournez-le, accompagné de votre règlement et des pièces justificatives demandées, à l'adresse suivante:

LES 2 SCÈNES Service Billetterie
3, place de l'Europe | CS 22033
25050 Besançon Cedex

Les bulletins seront traités dans l'ordre d'arrivée.

À NOTER

- Vous pouvez régler en espèces, chèque bancaire, chèque-vacances, carte bancaire et bon-cadeau des 2 Scènes.
- Au guichet, en ligne ou par courrier, dès 80 € d'achat, réglez en quatre fois sans frais en nous fournissant un RIB et le mandat de prélèvement Sepa téléchargeable sur notre site - rubrique « téléchargement » (premier versement sur place lors de la prise d'abonnement suivi de trois prélèvements automatiques chaque 1^{er} du mois, de décembre 2016 à février 2017).
- Les billets ne sont ni remboursés ni échangés, sauf en cas d'annulation du spectacle.
- Pour les séances de cinéma, l'achat se fait aux guichets du Kursaal ou de l'Espace pour les Vacances au cinéma, avant la projection, sans réservation préalable.

ACCUEIL DU PUBLIC

POUR LE BON DÉROULEMENT DU SPECTACLE

Les représentations commencent à l'heure indiquée. Le hall et la billetterie ouvrent 45 minutes avant le début de chaque spectacle et 30 minutes avant le début de chaque film.

- Lorsque les places sont numérotées, l'attribution des sièges n'est plus garantie après l'heure indiquée sur le billet.
- En cas de retard, l'accès en salle n'est plus garanti.
- Il est interdit de photographier, de filmer ou d'enregistrer. Les téléphones portables doivent être éteints pendant les représentations. Il est interdit d'introduire de la nourriture et des boissons dans les salles.

BAR DE L'ESPACE

Nous vous proposons de nouveaux produits de petite restauration au bar de l'Espace. Avant et après le spectacle, profitez d'un moment de détente dans le hall du théâtre et venez déguster des soupes ou des tartines accompagnées d'un verre de vin ou d'une bière.

SÉANCES SCOLAIRES

Les représentations ayant lieu pendant le temps scolaire sont prioritairement réservées aux classes. Vous pouvez cependant y assister dans la limite des places disponibles.

ACCESSIBILITÉ

Les salles sont accessibles* et disposent d'équipements** destinés aux publics en situation de handicap. Afin de vous accueillir au mieux, nous vous invitons à nous signaler votre handicap au moment de votre réservation ou en amont de votre venue en salle.

Cette saison, vous seront proposés en audiodescription: *Un amour impossible* (p. 22), *Gianni Schicchi* (p. 40), *Mimi & Lisa* pendant les Vacances au cinéma d'octobre. D'autres propositions (spectacle vivant et cinéma) sont à venir.

* À l'exception des 1^{er} et 2^e balcons du Théâtre Ledoux pour les personnes à mobilité réduite.

** Amplificateur de BIM (boucle à induction magnétique), BIM et BIM individuelles (sur réservation) pour le public sourd et malentendant.

TARIFS 2016-2017

TARIF À L'UNITÉ

	I	II	III	Cinéma
Tarif plein	12€	23€	35€	5€
Tarif réduit *	11€	18€	31€	4€
Tarif spécial **	10€	10€	15€	3€
Tarif enfant ***	5€	5€	10€	3€
Vacances au cinéma	-	-	-	3€

TARIF ABBONNEMENTS

	I	II	III
3 spectacles et +	10€	17€	28€
6 spectacles et +	9€	14€	22€
12 spectacles et +	8€	10€	15€
3 spectacles et + spécial**	6€	6€	9€

CARTE CINÉMA (10 PLACES)

Tarif plein	40€
Tarif réduit *	35€
Tarif spécial **/**	25€

* Groupes de plus de 10 personnes, détenteurs d'une carte Famille nombreuse, carte Cezam, carte COS de Besançon, carte MGEN, carte Fraternelle, carte Chantez 25000, carte Rodia, membres de l'association Arsis, abonnés du CDN, des Scènes du Jura et de Ma scène nationale, abonnés annuels Ginko et, pour le cinéma, abonnés des 2 Scènes.

** Jeunes de moins de 26 ans, étudiants de moins de 30 ans, apprentis, intermittents du spectacle, bénéficiaires des minima sociaux, demandeurs d'emploi et détenteurs de la carte Avantages Jeunes.

*** Enfants de moins de 11 ans.

ABONNEZ-VOUS À PARTIR DE 3 SPECTACLES !

Pour vous abonner, il suffit de composer un programme d'au moins 3 spectacles. Plus votre abonnement est important, plus les tarifs sont avantageux. Au cours de la saison, quelle que soit votre formule d'abonnement, vous pouvez ajouter un ou plusieurs spectacles au tarif abonné.

LES + DE L'ABONNEMENT

DES TARIFS TRÈS RÉDUITS !

- À partir de 3 spectacles: 20 % de réduction*
- À partir de 6 spectacles: 35 % de réduction*
- À partir de 12 spectacles: 50 % de réduction*

* Pourcentage moyen.

DES PLACES SUPPLÉMENTAIRES AU TARIF ABBONNÉ

Parmi les spectacles de votre abonnement, vous bénéficiez d'une place supplémentaire (avec l'abonnement 6 et +) ou de 2 places supplémentaires (avec l'abonnement 12 et +) au prix correspondant à votre abonnement. L'occasion de faire profiter vos proches du tarif abonné !

LE CINÉMA À TARIF RÉDUIT

- Place à l'unité: 4€ (au lieu de 5€)
- Carte de 10 séances: 35€ (au lieu de 40€)

DES TARIFS PRÉFÉRENTIELS DANS D'AUTRES STRUCTURES

Votre abonnement vous ouvre des tarifs préférentiels au Centre dramatique national, aux Scènes du Jura, à MA scène nationale et à la Rodia.

CARTE CINÉMA

Optez pour la carte cinéma (10 places) afin de bénéficier de tarifs plus avantageux (voir p. 58). Vous pouvez la retirer directement aux billetteries du Théâtre Ledoux et de l'Espace, ou au Kursaal les soirs de projection. Vous pouvez utiliser cette carte en couple ou en famille, et elle est valable 18 mois !

BON-CADEAU

Faites plaisir... offrez des bons-cadeaux, valables pour un ou plusieurs spectacles comme pour un abonnement, sur l'ensemble de la saison 2016-2017.

OCTOBRE 2016

CALENDRIER

SA. 1 ^{ER}	20H	Ibn Battuta	Théâtre Ledoux	III	p.11
MA. 4	20H	Adishatz/Adieu	Théâtre Ledoux	II	p.11
SA. 8	20H	Obludarium	Chapiteau - Gare d'eau	II	p.10
DI. 9	16H	Obludarium	Chapiteau - Gare d'eau	II	p.10
MA. 11	20H	Obludarium	Chapiteau - Gare d'eau	II	p.10
ME. 12	20H	Omar Sosa & Paolo Fresu	Théâtre Ledoux	III	p.12
	20H	Obludarium	Chapiteau - Gare d'eau	II	p.10
VE. 14	20H	Obludarium	Chapiteau - Gare d'eau	II	p.10
SA. 15	16H	Nuage rouge - OVH	Théâtre Ledoux	II	p.12
	20H	Obludarium	Chapiteau - Gare d'eau	II	p.10
DI. 16	16H	Obludarium	Chapiteau - Gare d'eau	II	p.10
MA. 18	20H	Saga	Espace	II	p.13
	20H	Obludarium	Chapiteau - Gare d'eau	II	p.10
ME. 19	19H	Saga	Espace	II	p.13
	20H	Obludarium	Chapiteau - Gare d'eau	II	p.10
VE. 21	20H	Obludarium	Chapiteau - Gare d'eau	II	p.10
SA. 22	20H	Obludarium	Chapiteau - Gare d'eau	II	p.10
DI. 23	16H	Obludarium	Chapiteau - Gare d'eau	II	p.10
MA. 25	20H	Obludarium	Chapiteau - Gare d'eau	II	p.10
ME. 26	20H	Obludarium	Chapiteau - Gare d'eau	II	p.10
JE. 27	20H	Obludarium	Chapiteau - Gare d'eau	II	p.10
JE. 3	20H	Le Sacre du printemps	Théâtre Ledoux	III	p.14
VE. 4	20H	Le Sacre du printemps	Théâtre Ledoux	III	p.14
MA. 8	14H15	L'Insomnante	Espace	I	p.15
	20H	Batailles - OVH	Théâtre Ledoux	II	p.15
ME. 9	10H & 19H	L'Insomnante	Espace	I	p.15
JE. 10	10H & 14H15	L'Insomnante	Espace	I	p.15
DI. 13	16H	Tous les matins du monde - concert	Espace	II	p.16
	19H	Tous les matins du monde - film	Espace	cinéma	P.16
MA. 15	20H	Dakh Daughters	Théâtre Ledoux	II	p.17
JE. 17	10H & 14H15	Fidelio	Théâtre Ledoux	I	p.16
VE. 18	14H15 & 20H	Fidelio	Théâtre Ledoux	I	p.16
ME. 23	19H	Lenga	Espace	II	p.18
JE. 24	20H	Lenga	Espace	II	p.18
LU. 28	19H	Naïssam Jalal	Espace	I	p.19
MA. 29	20H	Pièces	Espace	II	p.19
ME. 30	19H	Pièces	Espace	II	p.19

NOVEMBRE

DÉCEMBRE

JE. 1 ^{ER}	20H	Arno	Théâtre Ledoux	III	p.20
MA. 6	10H & 14H15	White	Espace	I	p.20
	20H	Nobody	Espace	II	p.21
ME. 7	10H & 15H	White	Espace	I	p.20
	19H	Nobody	Espace	II	p.21
	20H	Un amour impossible	CDN	II	p.22
JE. 8	10H & 14H15	White	Espace	I	p.20
	21H	Un amour impossible	CDN	II	p.22
VE. 9	10H, 14H15 & 19H	White	Espace	I	p.20
	20H	À Ô Làng Phô	Théâtre Ledoux	II	p.22
	20H	Un amour impossible	CDN	II	p.22
SA. 10	16H	Un amour impossible	CDN	II	p.22
	19H	À Ô Làng Phô	Théâtre Ledoux	II	p.22
MA. 13	20H	Badke	Espace	II	p.23
	20H	Un amour impossible	CDN	II	p.22
ME. 14	19H	Badke	Espace	II	p.23
	20H	Un amour impossible	CDN	II	p.22
JE. 15	19H	Un amour impossible	CDN	II	p.22
	20H	Carrément mythique - OVH	Théâtre Ledoux	II	p.24
VE. 16	20H	Un amour impossible	CDN	II	p.22
LU. 9	19H	Sylvain Rifflet & Joce Mienniel	Espace	I	p.24
ME. 11	19H	Il n'est pas encore minuit	Chapiteau - Casamène	II	p.25
JE. 12	10H & 14H15	Pied de nez	Espace	I	p.26
	20H	Il n'est pas encore minuit	Chapiteau - Casamène	II	p.25
VE. 13	10H & 20H	Pied de nez	Espace	I	p.26
	14H15	Il n'est pas encore minuit	Chapiteau - Casamène	II	p.25
SA. 14	19H	Il n'est pas encore minuit	Chapiteau - Casamène	II	p.25
DI. 15	16H	Pied de nez	Espace	I	p.26
LU. 16	14H15	Pied de nez	Espace	I	p.26
MA. 17	20H	Orphée et Eurydice	Théâtre Ledoux	III	p.26
JE. 19	20H	Orphée et Eurydice	Théâtre Ledoux	III	p.26
	20H	Are Friends Electric ?	Grand Théâtre Dijon (bus)	12€	p.47
VE. 20	20H	Mechanics	Espace	II	p.27
MA. 24	10H & 14H15	Toimoinous	Espace	I	p.28
ME. 25	10H, 15H & 19H	Toimoinous	Espace	I	p.28
JE. 26	10H & 14H15	Toimoinous	Espace	I	p.28
VE. 27	10H	Toimoinous	Espace	I	p.28
MA. 31	20H	Miroirs brûlants	Théâtre Ledoux	II	p.28
	20H	Corps diplomatique	Espace	II	p.29

JANVIER 2017

FÉVRIER

ME. 1 ^{ER}	19H	Corps diplomatique	Espace	II	p.29
JE. 2	20H	Corps diplomatique	Espace	II	p.29
SA. 4	19H	Les Chevaliers de la Table ronde	Théâtre Ledoux	III	p.30
DI. 5	16H	Les Chevaliers de la Table ronde	Théâtre Ledoux	III	p.30
MA. 7	20H	La Bobine de Rhumkorff	Espace	II	p.30
ME. 8	19H	Inaudible	Espace	II	p.31
	20H	La Bobine de Rhumkorff	Espace	II	p.30
JE. 9	19H	La Bobine de Rhumkorff	Espace	II	p.30
	20H	Inaudible	Espace	II	p.31
VE. 10	20H	La Bobine de Rhumkorff	Espace	II	p.30
LU. 13	19H	Eve Risser	Espace	I	p.32
MA. 14	14H15 & 20H	Badavian	Espace	I	p.32
ME. 15	10H & 19H	Badavian	Espace	I	p.32
JE. 16	10H & 14H15	Badavian	Espace	I	p.32
	20H	Ó temps, suspends ton vol - OVH	Théâtre Ledoux	II	p.33
VE. 17	10H & 14H15	Badavian	Espace	I	p.32
MA. 7	20H	Le Poète aveugle	Théâtre Ledoux	II	p.33
ME. 8	19H	Le Poète aveugle	Théâtre Ledoux	II	p.33
MA. 14	20H	Blockbuster	Espace	II	p.34
ME. 15	19H	Blockbuster	Espace	II	p.34
JE. 16	20H	Blockbuster	Espace	II	p.34
VE. 17	20H	Blockbuster	Espace	II	p.34
SA. 18	19H	Anne Paceo	Théâtre Ledoux	II	p.35
DI. 19	15H	La Flûte enchantée	Auditorium de Dijon (bus)	Spécial	p.47
MA. 21	14H15 & 20H	Le Préambule des étourdis	Espace	I	p.35
	20H	Hearing	CDN	II	p.36
ME. 22	10 & 19H	Le Préambule des étourdis	Espace	I	p.35
	20H	Jours étranges	Théâtre Ledoux	II	p.37
	20H	Hearing	CDN	II	p.36
JE. 23	19H	Hearing	CDN	II	p.36
	10H & 14H15	Le Préambule des étourdis	Espace	I	p.35
VE. 24	10H & 14H15	Le Préambule des étourdis	Espace	I	p.35
	20H	Hearing	CDN	II	p.36
MA. 28	20H	À bien y réfléchir	Espace	II	p.38
ME. 29	17H	Le Mercredi de l'Orchestre - OVH	Théâtre Ledoux	I	p.38
	19H	À bien y réfléchir	Espace	II	p.38
JE. 30	20H	À bien y réfléchir	Espace	II	p.38
VE. 31	20H	French kiss - OVH	Théâtre Ledoux	II	p.39

MARS

AVRIL

MA. 4	20H	Fromage de tête	Espace	II	p.39
ME. 5	19H	Fromage de tête	Espace	II	p.39
	19H	Gianni Schicchi	Théâtre Ledoux	III	p.40
JE. 6	20H	Fromage de tête	Espace	II	p.39
	20H	Gianni Schicchi	Théâtre Ledoux	III	p.40
SA. 8	19H	Manta	Espace	II	p.41
LU. 10	19H	Noémi Boutin	Espace	I	p.42
ME. 3	20H	Umlaut Big Band	Kursaal	II	p.42
MA. 9	20H	Les Clowns	Espace	II	p.43
ME. 10	19H	Les Clowns	Espace	II	p.43
JE. 11	20H	Les Clowns	Espace	II	p.43
DI. 14	16H	Malher, What Else - OVH	Théâtre Ledoux	II	p.44
ME. 17	19H	Au cœur	Espace	5€	p.45
JE. 18	20H	Au cœur	Espace	5€	p.45
MA. 23	20H	Wormhole	Espace	II	p.45
ME. 24	20H30	La Dernière Saison	Chapiteau - Casamène	III	p.46
JE. 25	20H30	La Dernière Saison	Chapiteau - Casamène	III	p.46
ME. 31	20H30	La Dernière Saison	Chapiteau - Casamène	III	p.46
JE. 1 ^{ER}	20H30	La Dernière Saison	Chapiteau - Casamène	III	p.46
JE. 15	20H	La Belle Saison - OVH	Théâtre Ledoux	II	p.46

MAI

JUIN

Ville de
Besançon



région **BOURGOGNE
FRANCHE-COMTÉ**

Le Doubs
CONSEIL GÉNÉRAL

Les 2 Scènes, Scène nationale de Besançon, est un établissement public de coopération culturelle, subventionné par la Ville de Besançon, le ministère de la Culture et de la Communication – Direction régionale des affaires culturelles Bourgogne-Franche-Comté, la région Bourgogne-Franche-Comté et le département du Doubs. Il bénéficie du soutien du CNC, de l'Onda et de la Sacem.

La Scène nationale de Besançon remercie ses partenaires



Licences d'entrepreneur de spectacles: 1-1061735 1-1061736 2-1061737 3-1061738

Design graphique & typographie: Thomas Huot-Marchand | www.thomashuotmarchand.com/
Composé en Garaje et Minuscule (© Thomas Huot-Marchand)

Crédits photographiques: *Floride* ©F comme film • *Marguerite* ©Larry Horricks • *Les Ogres* ©Pyramide Films • *Le Mercredi de l'Orchestre* ©Chloé Stiefvater • Atelier Vacances au cinéma ©Lauren Scabello • Atelier *L'Insomnante* ©Vincent Beaume • *Obludarium* ©Irene Vodáhová • *Ibn Battuta* ©David Ignaszewski • *Adishatz/Adieu* ©Alain Monot • *Omar Sosa & Paolo Fresu* ©Roberto Cifarelli • *Batailles* ©Jean-Cyril Daeneken • *Saga* ©Hervé Véronèse-Centre Pompidou • *Le Sacre du Printemps* ©Alain Julien • *L'Insomnante* ©Vincent Beaume • *Tous les matins du monde* ©Toni Penarroya • *Fidelio* ©Stef Depover • *Dakh Daughters* ©Maxim Dondyuk • *Lenga* ©Loran-Chourrau-le-Petit-Cowboy • *Naïssam Jalal & Karsten Hochapfel* ©Jeff Humber • *Pièces* ©Viola Berlanda • *Arno* ©Danny Willems • *White* ©Douglas McBride • *Nobody* ©Simon Gosselin • *Un amour impossible* ©Julien Magre • *A O Lang Phô* ©Nguyen The Duong • *Badke* ©Danny Willems • *Sylvain Rifflet & Joce Mienniel* ©Nicolas Cindric • *Il n'est pas encore minuit* ©Christophe Raynaud de Lage • *Pied de nez* ©Cyrille Guir • *Mechanics* ©Sylvain Gripoix • *Toimoinous: Chinti* ©Animation Studio Petersburg • *Miroirs brûlants* ©Philippe Parent (Marc Mauillon) & ©Cyrille Cauvet / Opéra Théâtre de Saint-Étienne (Guillaume Coppola) • *Corps diplomatique* ©Didier Crasnault • *Les Chevaliers de la Table ronde* ©Guillaume Bonnaud • *La Bobine de Rhumkorff* ©François Grosjean • *Inaudible* ©Gregory Batardon • *Eve Risser* ©MelanzaniMelanzani • *Badavlan* ©Jean-Pierre Estournet • *Ô temps, suspends ton vol* ©Xavier Antoinet • *Le Poète aveugle* ©Maarten Vanden Abeele • *Blockbuster* ©Dominique Houcmant/Goldo • Anne Pacey ©Sylvain Gripoix • *Le Preamble des étourdis* ©Danica Bijeljic • *Hearing* ©Amir Hossein Shojaei • *Jours étranges* ©Caroline Ablain • *À bien y réfléchir* ©Christophe Raynaud de Lage • *Le Mercredi de l'Orchestre* ©Chloé Stiefvater • *French Kiss* ©Caroline Dautre • *Fromage de tête* ©Laurence Fragnol • *Manta* ©Laurent Philippe • *Umlaut Big Band* ©Hervé Goluza • *Les Clowns* ©Christophe Raynaud de Lage • *Mahler, What Else* ©Stéphanie Durbic • *Au cœur* ©Tiphany Romain • *WormHole* ©Yves Petit • *La Dernière saison* ©Bernard Kudlak • *Are Friends Electric?* ©Sébastien Erôme

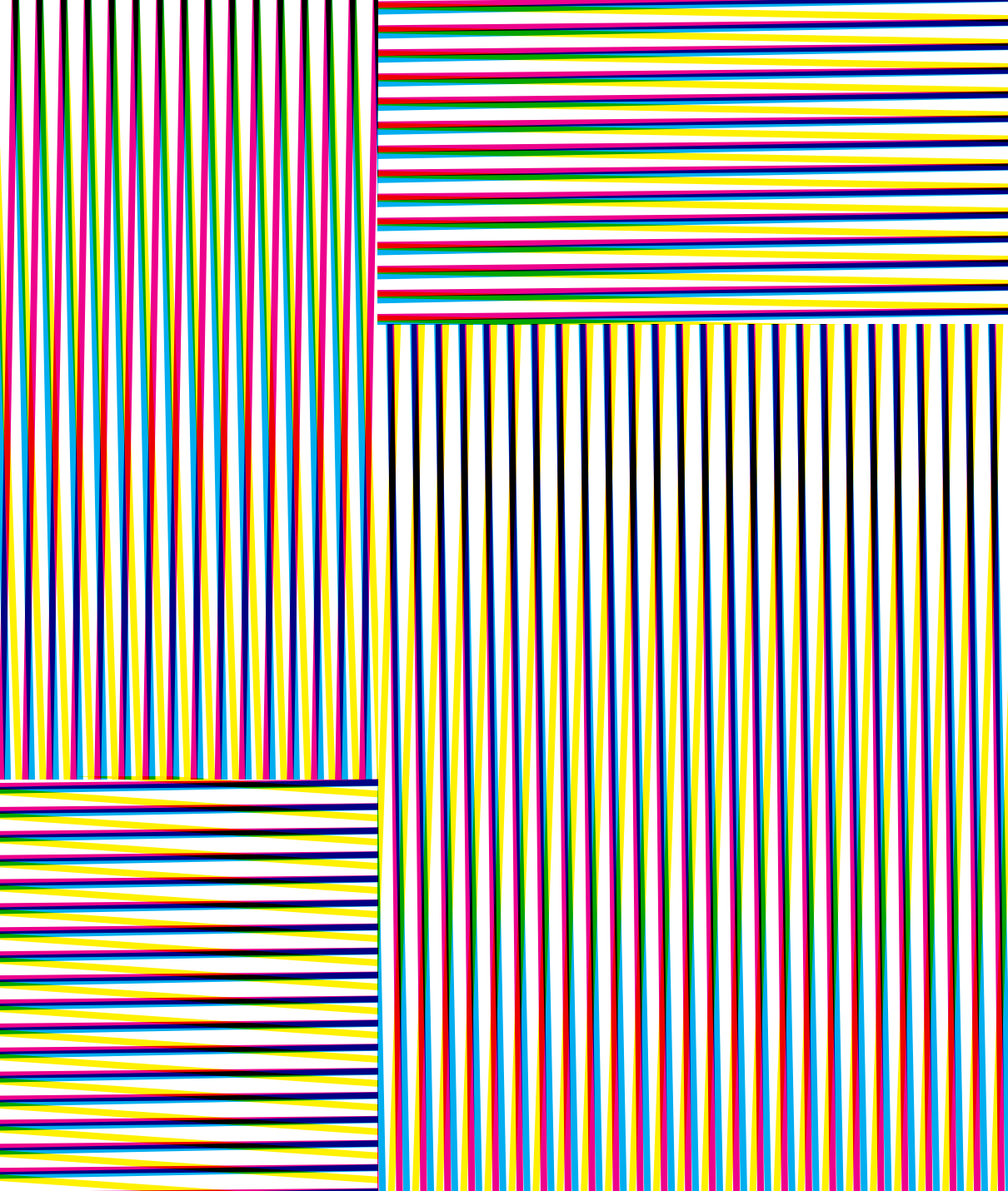
Directrice de publication: Anne Tanguy

Rédaction: Nils Bruder (Fakt Communication), Claire Chaduc, Marie-Hélène Créquy, Baptiste Jacquemin, Lauren Scabello, Anne Tanguy, Jérôme Thiebaut, Chloé Stiefvater

Correction: Ségolène Estrangin

Impression: Simon Graphic (impression compensée co2 neutre)

Papiers: Fedrigoni Arcoprint Milk 150 et 100gr



LE THÉÂTRE LEDOUX 49 rue Mégevand, Besançon
L'ESPACE Place de l'Europe, Besançon
www.les2scenes.fr | 03 81 87 85 85